

***GELECEK ARTIK ESKİSİ GİBİ DEĞİL***  
*PAUL VALERY-1937*

# Atıktan servet çıktı

Çoğu küçük ve orta ölçekli 11 bin civarında üretici şirketin faaliyet gösterdiği alan, tam kapasite değerlendirilemese de 250 bin kişiye istihdam sağlıyor

Türkiye'deki atık sektörünü ve geri dönüşüm sektörünün her geçen yıl hızla büyümekte olduğunu dikânetleri bu alana çekti. Ülkede geri dönüştürülen 2.3 milyon ton atığın ekonomiyeye katkısı 8.6 milyar lira. 2016'da ülkedeki 8.9 milyon ton, derinleşen 31.8 milyar dolarlık plastik maliyeti üretimi çevrecileştirme potansiyelini, ekonomiyeye katkısını artırıyor. Çoğu küçük ve orta ölçekli 11 bin civarında üretici firmaların faaliyet gösterdiği plastik sektöründe yaklaşık 250 bin kişiye istihdam sağlanıyor. Yatırımlarıyla Türkiye Sanayi Bakanlığı Arayştırma, Geliştirme ve Eğitim Vakfı Geri Dönüşüm İktisadi İşletmesi (PAG-GEV) ile 3 yıldır devam ettirdiği 430 bin ton atıksız atıkla yaklaşık 1 milyar 494 milyon lira civarında ekonomik faydayı yaratan sektörün gelecekteki potansiyelini açıkladı.

**KATKISI MALİYETTEN AZ**  
Üretilen Plastik Mamul 8.9 Milyon Ton  
Plastik Mamul Üretim Maliyeti 33.8 Milyar Dolar  
Geri Dönüşümde Sağlanan Plastik Atık 2.5 Milyon Ton  
Atığın Katkısı 8.6 Milyar TL



**2.5 ton atık 8.6 milyar lira**  
PAG-GEV Yürütme Kurulu Başkanı Turgay Ergül, PAG-GEV olarak 2016'da geri dönüştürdüğü 170 bin ton atık ile ekonomiyeye 990 milyon lira katkı sağladıklarını belirtti. Ergül, bu yılki geri dönüşüm hedeflerinin ise 230 bin ton atıksız atık olduğunu söyledi. Son 3 yıldır yaklaşık 1 milyar 494 milyon lira civarında ekonomik faydayı yaratan sektörün gelecekteki potansiyelini açıkladı.

Kâğıt tüketiminin yarısı 8 milyon hektara eşit

Geri dönüşümün en büyük avantajının doğal kaynakların korunması olduğunu ifade eden Ergül, "İstanbul merkezli idari bölümler için kâğıt tüketiminin yarısı 8 milyon hektara eşit"

# Gelecek için geri dönüşüm

Ataşehir Belediyesi ile ÇEVKO (Çevre Koruma ve Ambalaj Atıkları Değerlendirme Vakfı) tarafından "Gelecek İçin Geri Dönüşüm" konulu eğitim semineri düzenlendi. Eğitim seminerinde Ataşehir'deki ilkökuller, ortaokuller ve lise öğretmenlerine, Ataşehir mahalle muhtarlarına ve Ataşehir Belediyesi Zabıta komisyonerlerine "Atık Yönetimi ve Ambalaj Atıklarının Geri Dönüşümü" hakkında eğitim ve bilgiler verildi. Ataşehir Belediyesi Cemal Süreya Etkinlik Salonu'nda düzenlenen seminer, Ataşehir Belediyesi Çevre Koruma ve Kontrol Müdürlüğü tarafından düzenlendi.

# GERİ DÖNÜŞÜM ALEV ALEV!

Doç. Dr. Sedef Gündoğdu, Türkiye'deki geri dönüşüm sektörünün gelecekteki potansiyelini değerlendirirken, "Atık yönetimi, çevre koruma ve istihdamın artırılması için önemli bir araçtır. Geri dönüşüm, atıkların yeniden değerlendirilmesini sağlar ve doğal kaynakların korunmasına yardımcı olur. Türkiye'de geri dönüşüm sektörü son yıllarda hızla büyümektedir ve gelecekte daha da gelişmektedir." dedi.

**Millet Bahçesi için ilk adımlar**  
Millet Bahçesi için ilk adımlar atıldı. Bahçe, şehrin ortasında, vatandaşların rahatlıkla ulaşabileceği bir şekilde tasarlanacak. Bahçenin inşaatına başlanacak ve ilk olarak çocuk oyun alanı, yürüyüş parkurları ve piknik alanları oluşturulacak.

**Sonhaber**  
SULTANDERE'YE TRAMVAY HATTI  
Sultantereye tramvay hattı açıldı. Hattın açılmasıyla şehrin ulaşım sorunu çözülmeye başlandı. Hattın uzunluğu 1.5 kilometre ve 10 durağı var.

# ATILAN ÇÖPLER ELEKTRİK OLACAK

Büyükşehir Belediyesi tarafından gerçekleştirilen "Çöplük Elektrik Üretimi ve Kısıtlı Atık" programı kapsamında, şehirdeki çöplüklerin elektrik enerjisi üretimi için değerlendirileceği bildirildi.

Çevremizde olup bitenden ne kadar habersiziz...  
Geri dönüşümün önemini vurgulayan bir kampanya başlatıldı. Kampanya kapsamında, vatandaşlara geri dönüşümün çevreye ve ekonomiyeye sağladığı faydalar anlatıldı. Kampanya kapsamında, geri dönüşüm kutuları sokaklara konuldu ve vatandaşların bu kutulara atıkları atmaları teşvik edildi.



# TÜRKİYE'NİN EN BÜYÜK GERİ DÖNÜŞÜM HAREKETİ BAŞLADI

İngiltere'nin çöpünü kim alıyor?  
Türkiye Malezya Polonya



**"ÇÖPLÜK" OLU**  
Geri dönüşümün teşvikine ihtivac var

# Çevrenin önemini sanata döktüler

Beşiktaş Belediyesi Çevre Koruma ve Kontrol Müdürlüğü, öğrencilerin çevre bilincinin oluşmasını sağlamak amacıyla düzenlenen 4. Çevre Şenliği Yarışması'nın ödül törenini gerçekleştirdi.



# Zeytinburnu'nda 'Sıfır atık' projesi!

Zeytinburnu Belediyesi ve Türk Plastik Sanayicileri Anlaşma, Geliştirme ve Eğitim Vakfı (PAG-GEV) tarafından düzenlenen etkinlikte çocuklar için öğretilen standartlar kararlaştırıldı.



**537.000 ton**  
İngiltere'nin 2020'de ihraç ettiği plastik çöp miktarı

# TÜRKİYE'Yİ AVRUPA'NIN ÇÖPLÜĞÜ YAPTIYLAR!

SİYASETCAFE



GÜLOĞLU PLASTİK GENEL MÜDÜRÜ GÖLÇİN GÜLOĞLU:

# Geri dönüşüm teşvikine ihtivac var

Geri dönüşümün teşvikine ihtivac var. Vatandaşların geri dönüşüm kutularına atıkları atmalarını teşvik etmek için kampanyalar düzenlenmelidir. Geri dönüşüm, çevreyi korumak ve doğal kaynakları sürdürülebilir kılmak için önemli bir araçtır.

# GERİ DÖNÜŞÜMÜN MERKEZİ

Beşiktaş Belediyesi Çevre Koruma ve Kontrol Müdürlüğü ve İleri Milli Eğitim Müdürlüğü'nün ortak düzenlediği "Geri Dönüşüm Edisyonu" devam ediyor. Edisyon kapsamında, vatandaşların geri dönüşümün önemini öğrenmelerini sağlamak amacıyla eğitim materyalleri dağıtıldı.

# Atık pil toplayan okula ödül

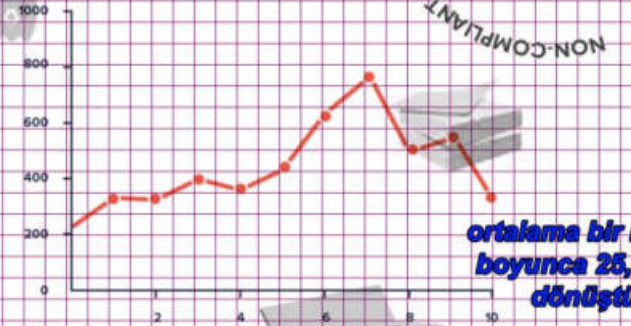
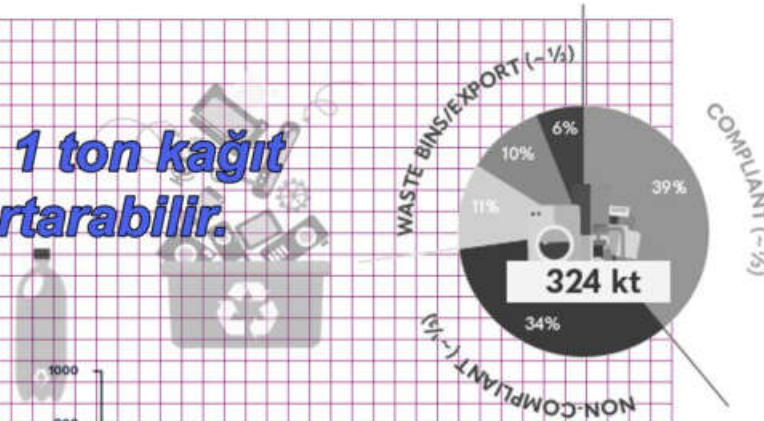
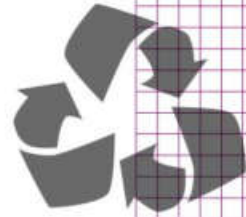
Okulda toplanan atık piller değerlendirildi. Okul öğretmenleri tarafından düzenlenen kampanya kapsamında, öğrencilerin evlerinden atık piller topladıkları ve okulda topladıkları atık piller değerlendirildi. Okula teşekkür plaketleri verildi.

# TÜRKİYE, İNGİLTERE'NİN ÇÖP DEPOSU OLDU!

Türkiye, İngiltere'nin çöp deposu oldu. İngiltere'den Türkiye'ye ihraç edilen plastik çöp miktarı arttı. Bu durum, çevreye ve ekonomiyeye olumsuz etkiler yaratmaktadır. Geri dönüşümün teşvik edilmesi ve doğal kaynakların korunması için acil tedbirler alınmalıdır.



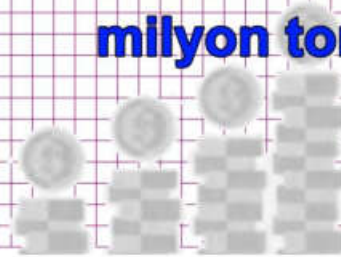
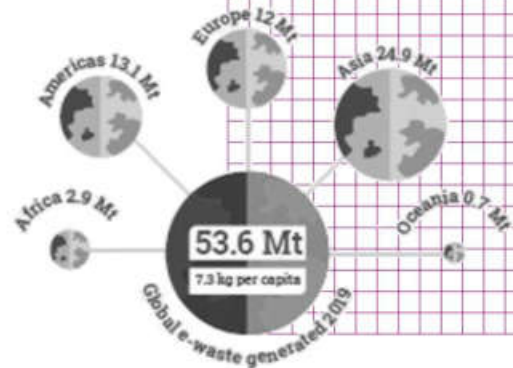
**dönüştürülen 1 ton kağıt  
17 ağacı kurtarabilir.**



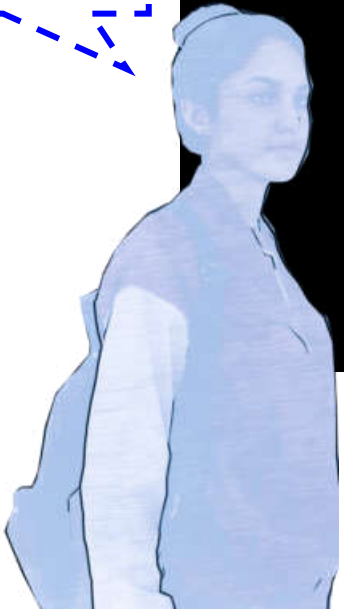
**ortalama bir insan, ömrü boyunca 25,000 kutuyu dönüştürebilir.**

**plastığı geri dönüştürmek, onu hammaddeden oluşturmaktan % 88 daha az enerji gerektirir.**

**sadece 2007 senesinde, 1.8 milyon ton e-atık arazilere atıldı.**



Ankara'da bu kadar  
hurda olduğunun  
ne kadar  
farkındayız?



Ankara'da Hurda...



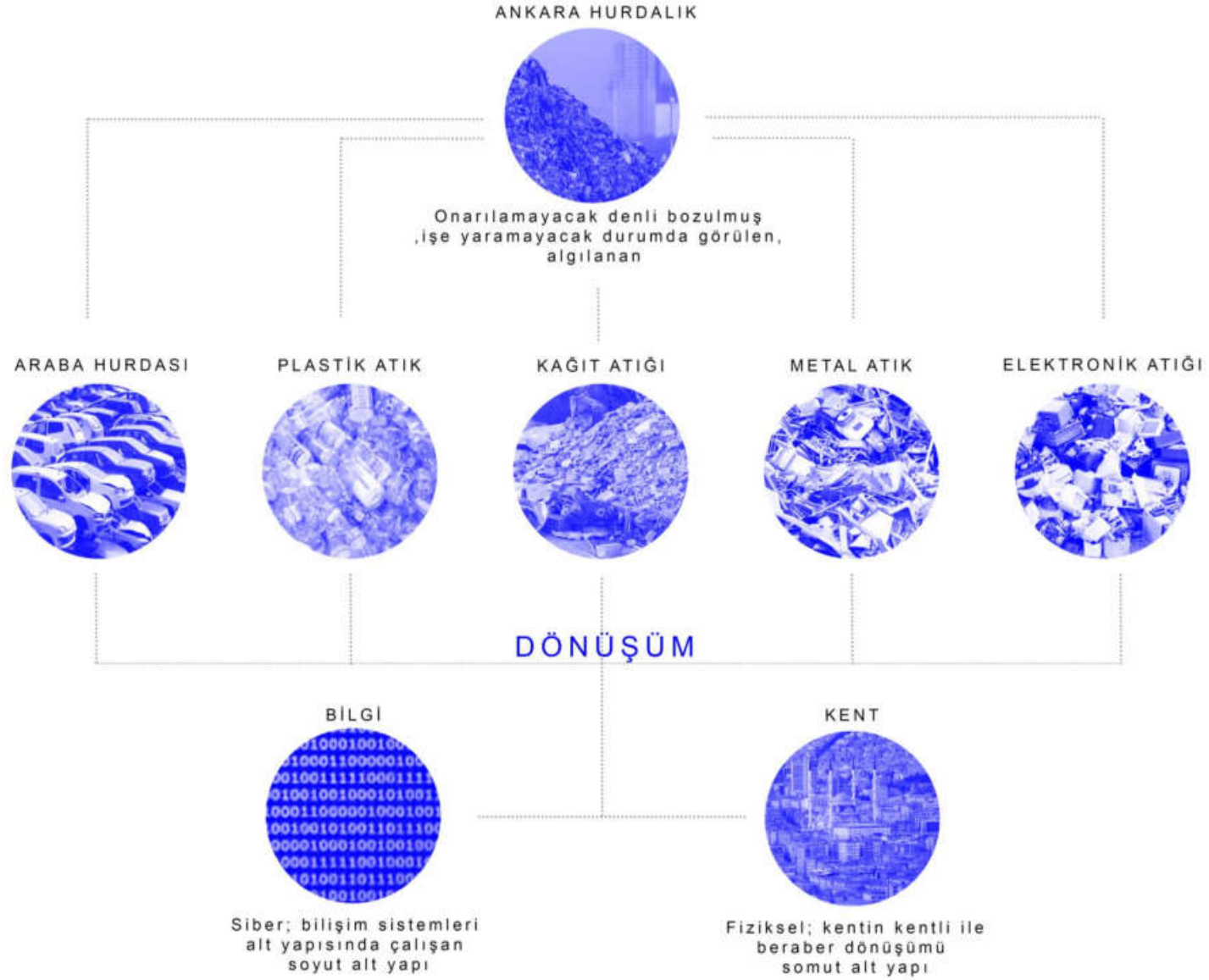


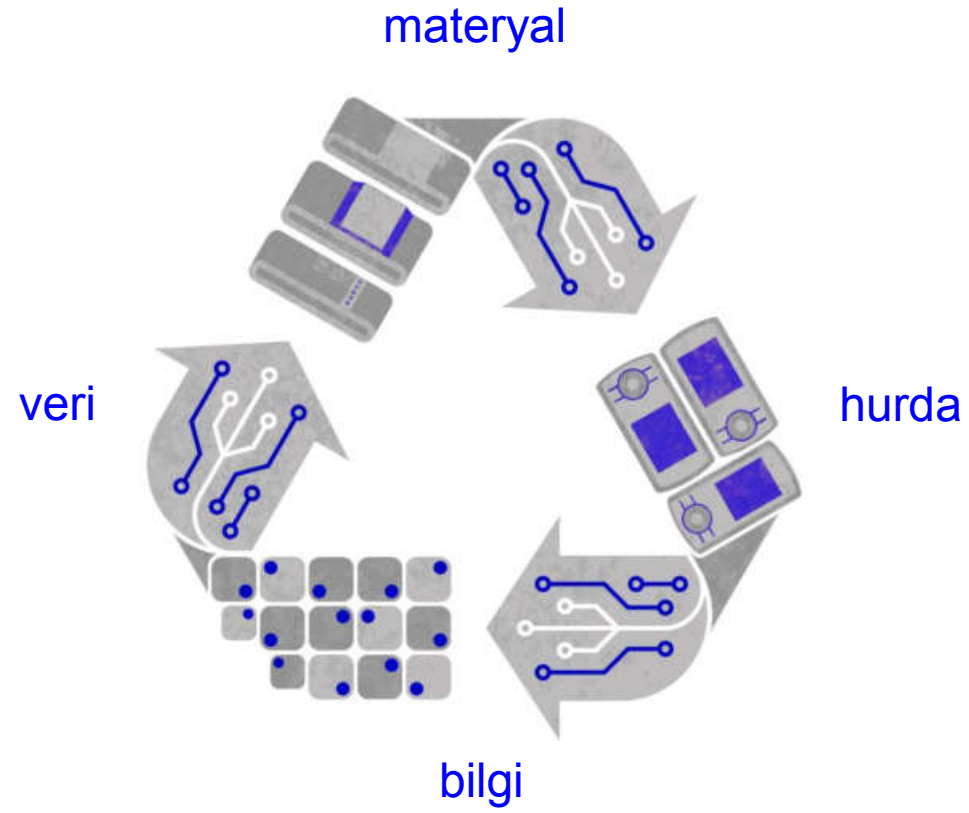


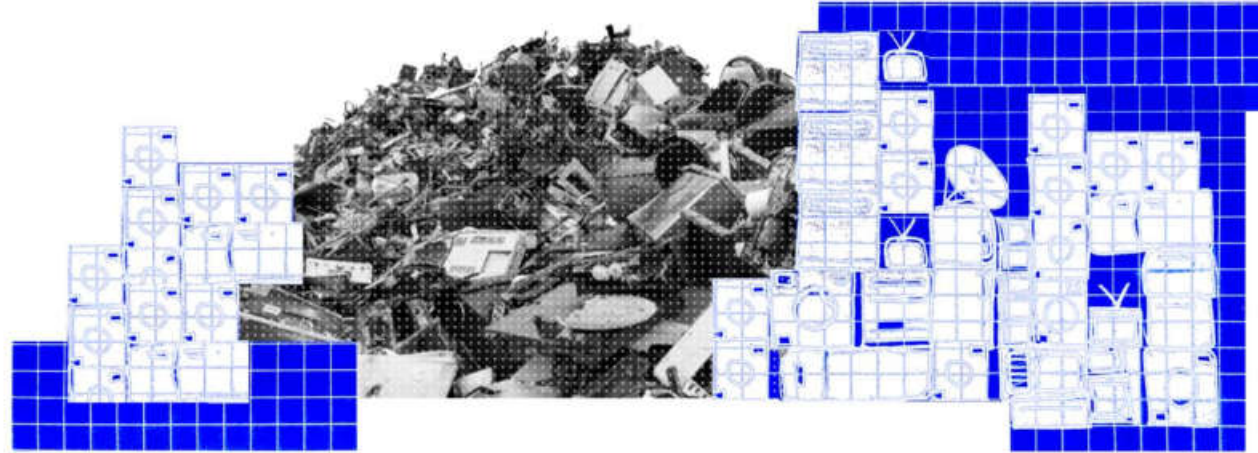
*Hiç kullanılmayacak olanın topoğrafyayı  
düzenlemek adına katı bir eleman  
olabileceği bir yer*



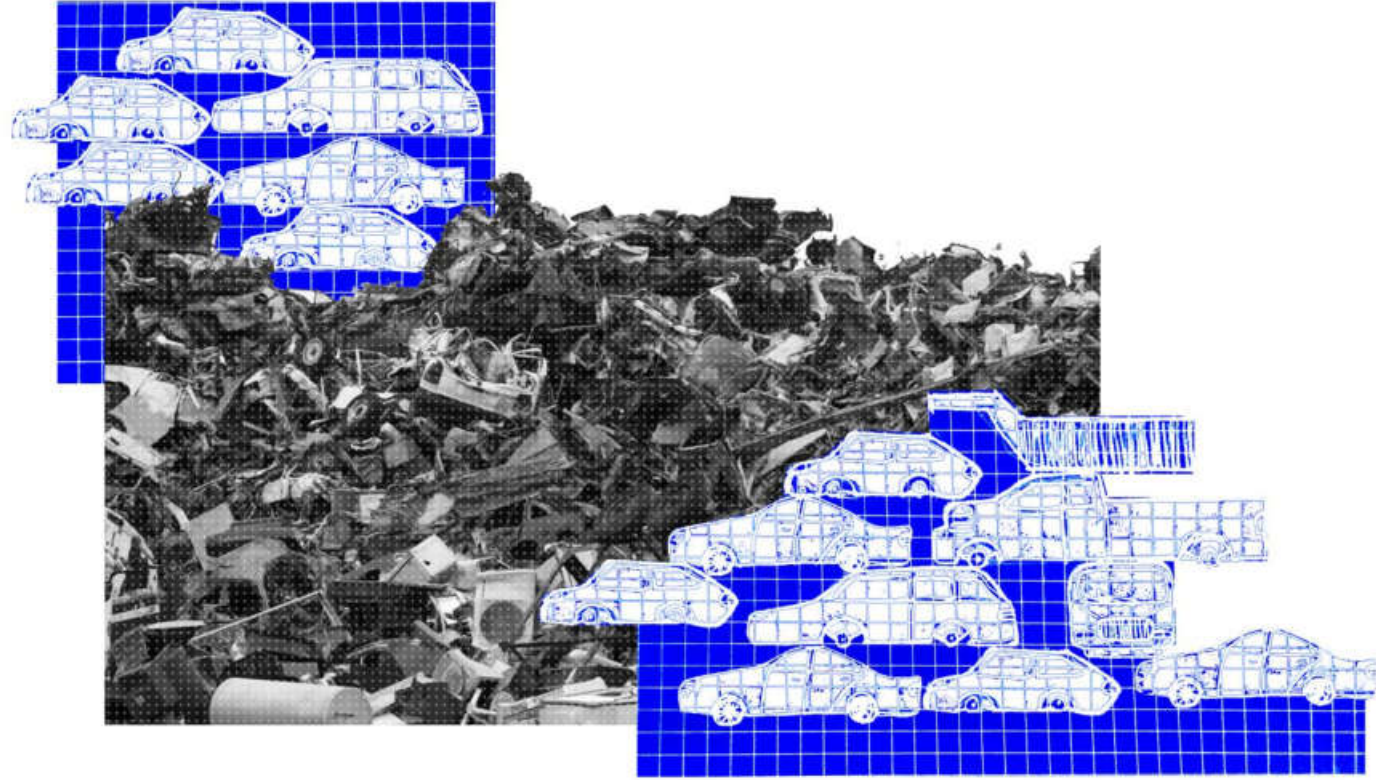
Bu kadar çok materyal nasıl dönüşüyor acaba?



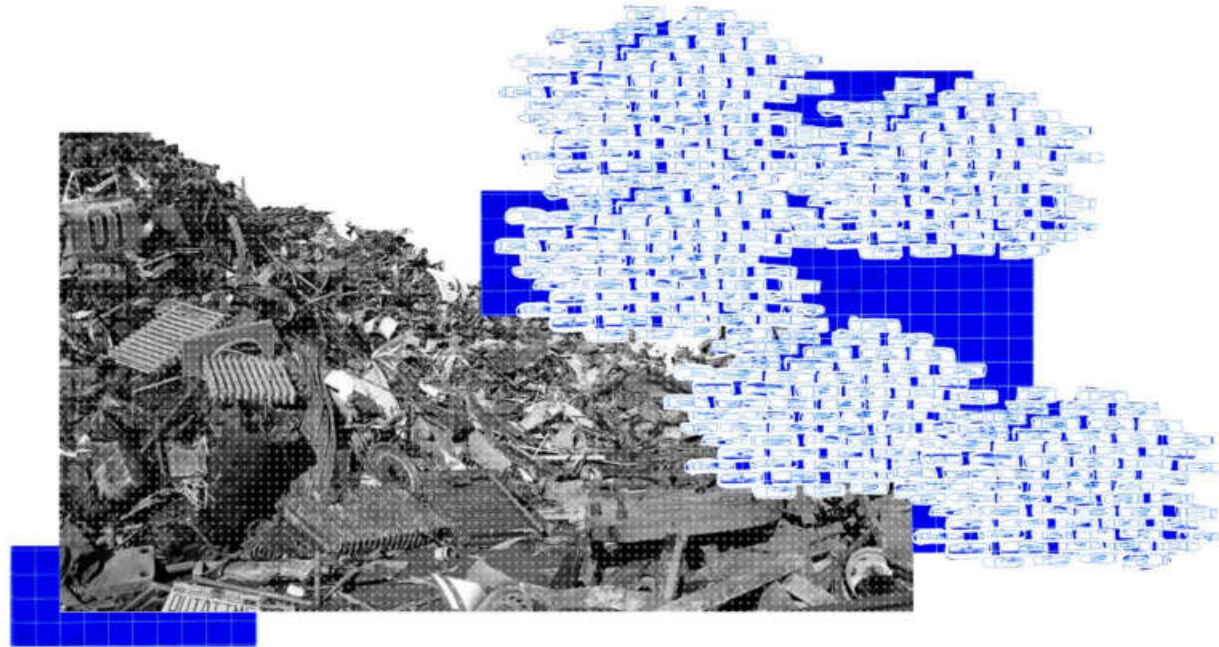




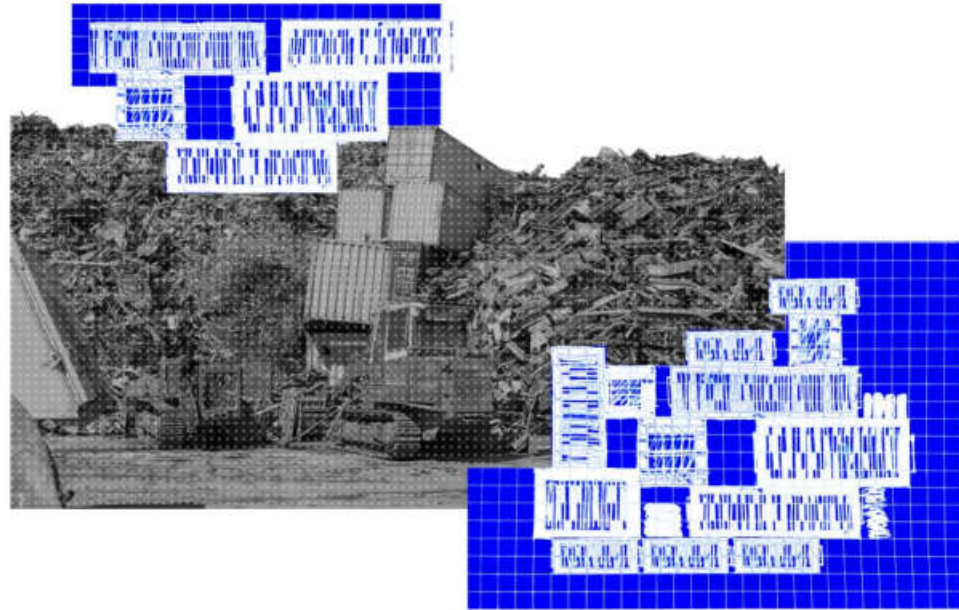
Ankara'nın geleceğinde hurdanın yeri



Ankara'nın geleceğinde hurdanın yeri



Ankara'nın geleceğinde hurdanın yeri



Ankara'nın geleceğinde hurdanın yeri

*Eğer büyük veriyi kendiniz toplamıyor,  
üretmiyor ve hayata geçirmiyorsanız  
o zaman başınız büyük belada demektir.*

**ZİRA BİLGİ  
HURDALIĞI  
TEPENİZDE  
PATLAYABİLİR**



**HURDACILAR SİTESİ**

- metal
- otomobil lastiği
- otomobil
- elektronik
- konteyner
- plastik

**İVEDİK ORGANİZE SANAYİ BÖLGESİ**

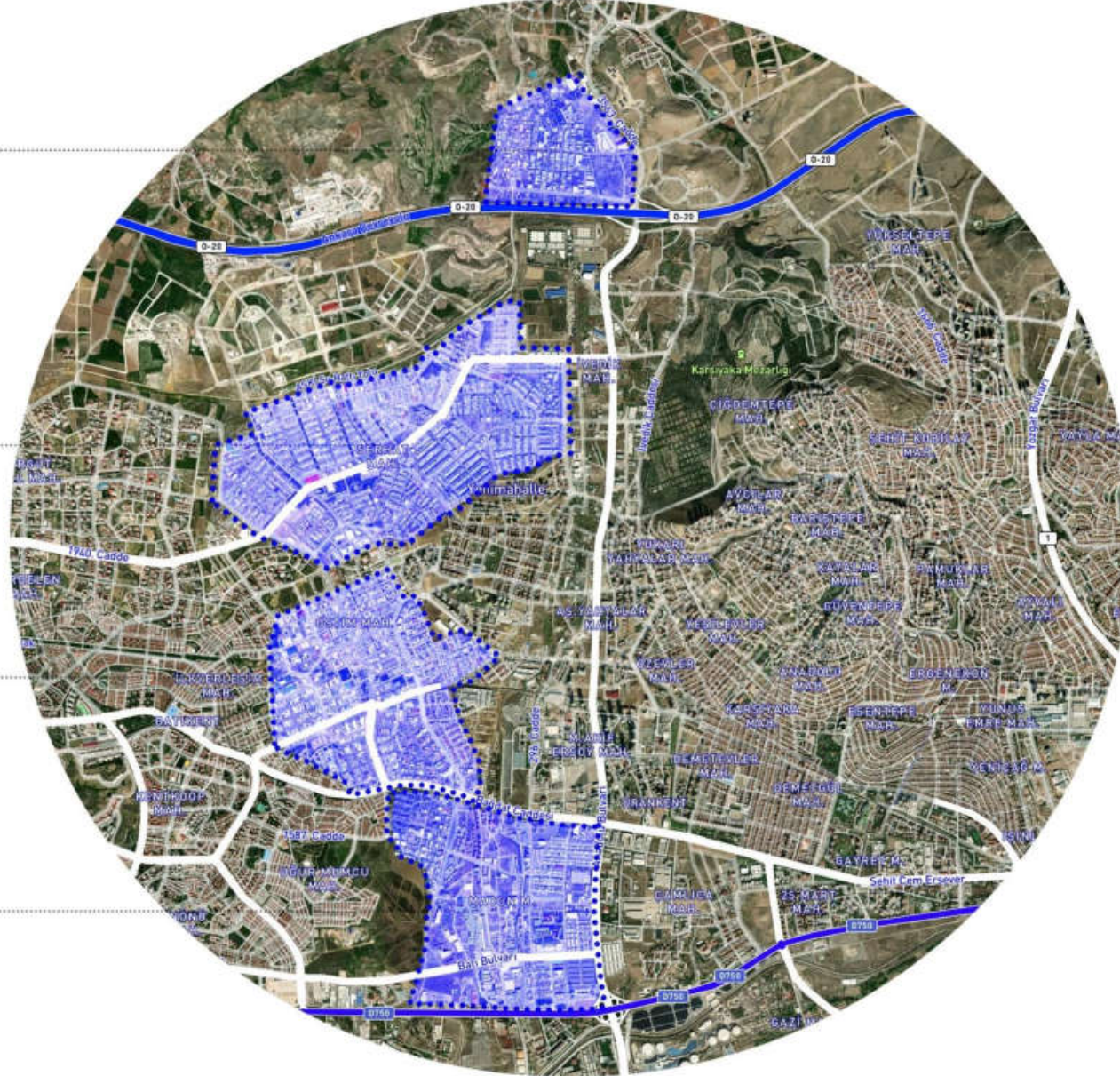
- Teknopark Ankara
- Elektrik-elektronik sanayi
- Makina sanayi
- Medikal sanayi
- Oto sanayi
- Plastik sanayi

**OSTİM ORGANİZE SANAYİ BÖLGESİ**

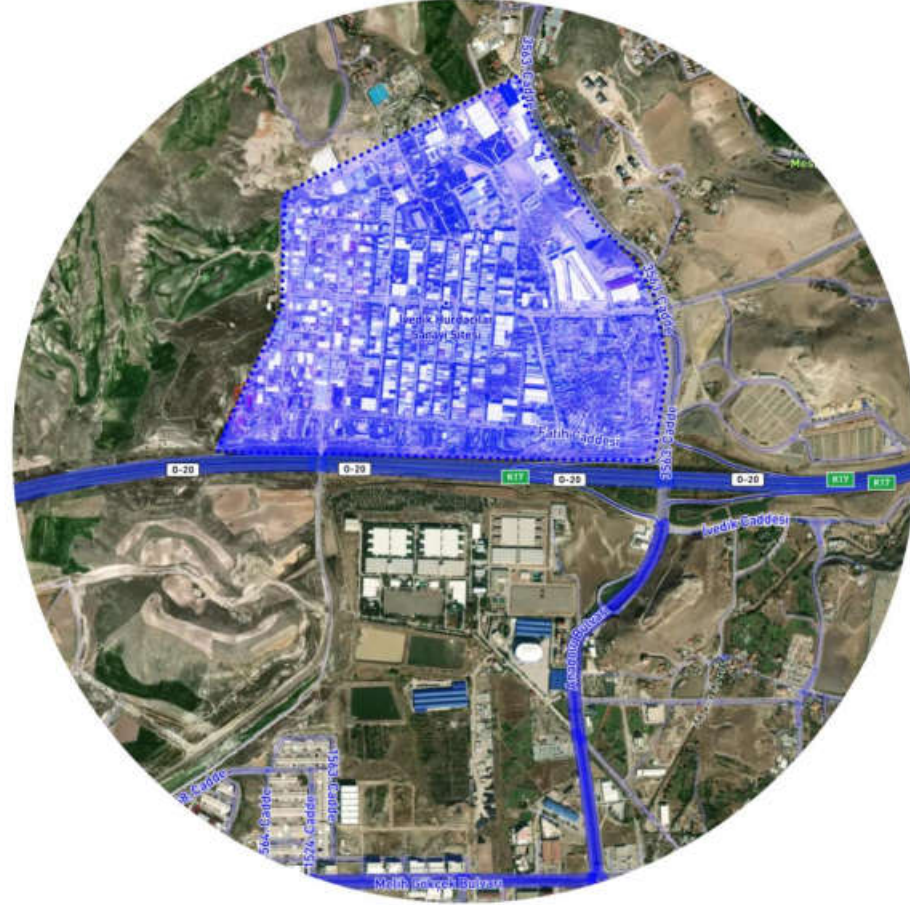
- Ostim Teknopark
- Elektrik-elektronik sanayi
- Makina sanayi
- Medikal sanayi
- Oto sanayi
- Plastik sanayi

**GİMAT**

- Gıda sanayi
- Ambalaj sanayi
- Toptancılar



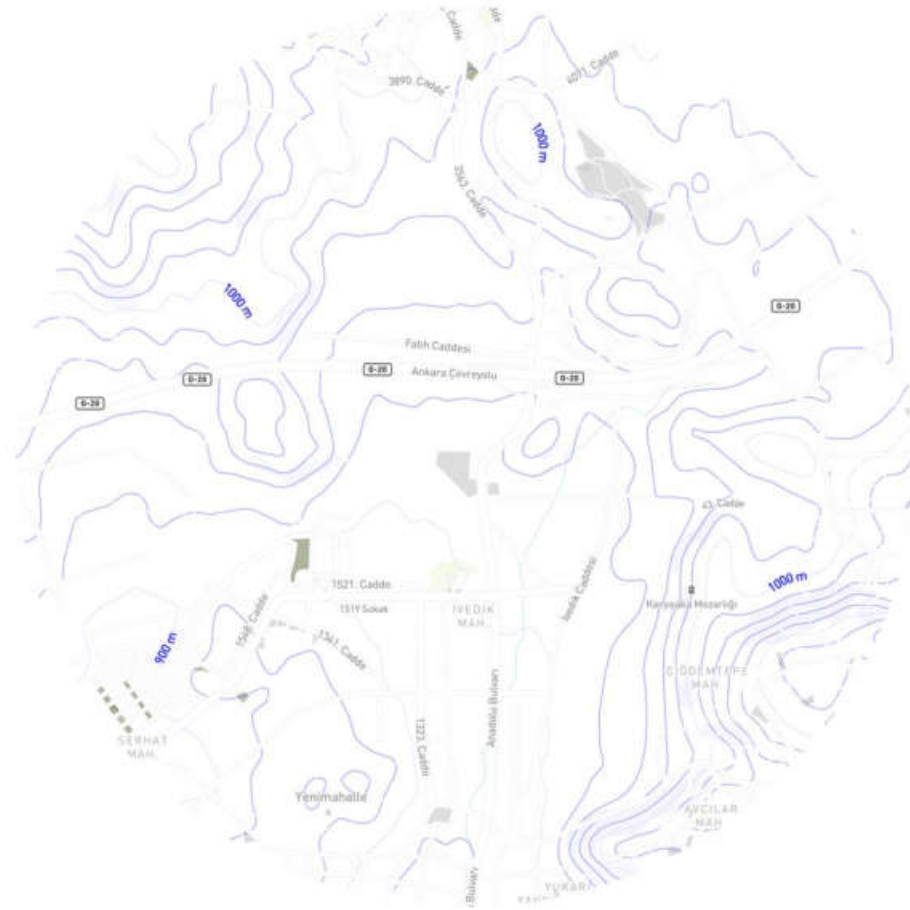


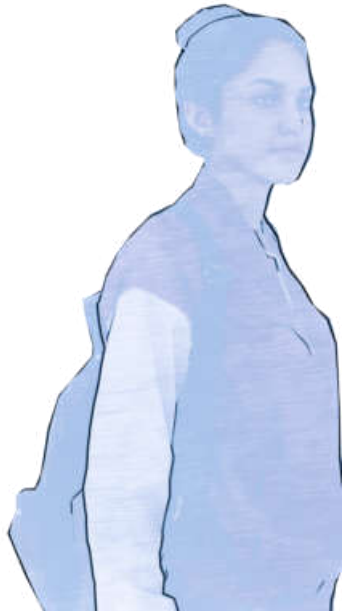












Aaa!  
Burası Karşıyaka  
Mezarlığı'nın  
karşısı değil mi?





*İVEDİK HURDA SANAYİ*  
1.494.549 m<sup>2</sup>



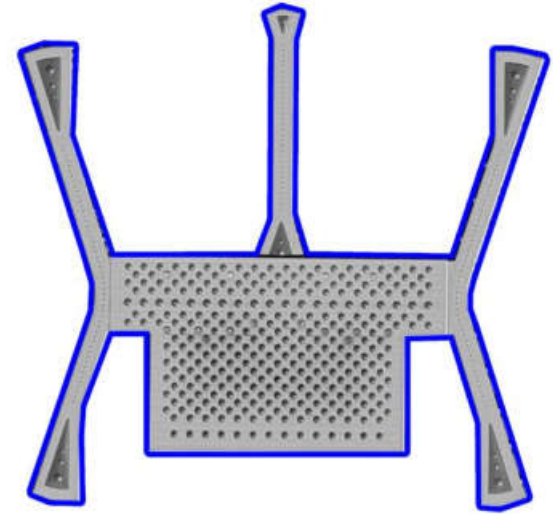
*SEĞMENLER PARKI*  
67.000 m<sup>2</sup>



*TOBB ETÜ KAMPÜS*  
274.829 m<sup>2</sup>



*ANITKABİR*  
600.000 m<sup>2</sup>



*İSTANBUL HAVALİMANI*  
1.300.000 m<sup>2</sup>

Sanayi sitesi girişi

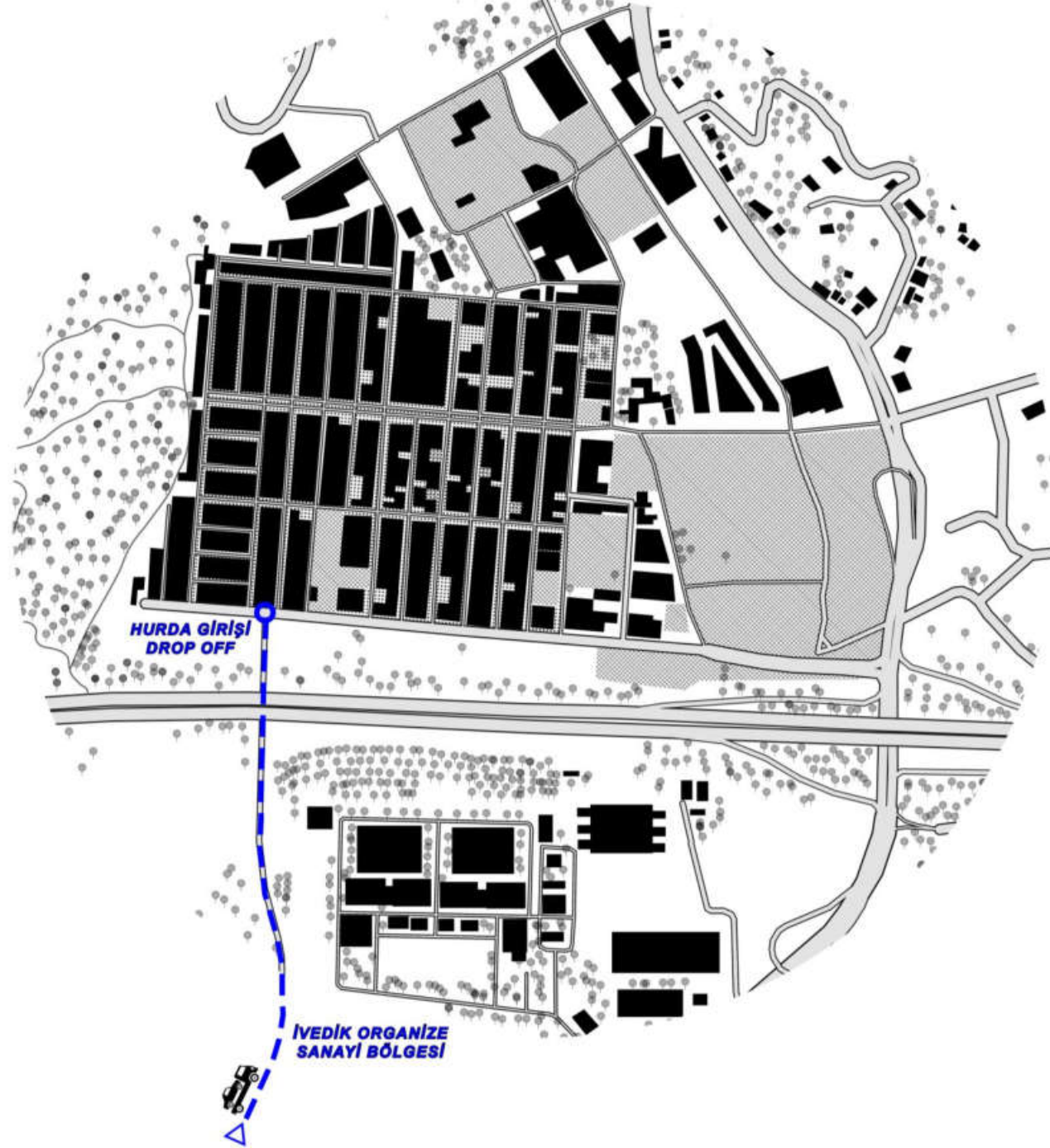


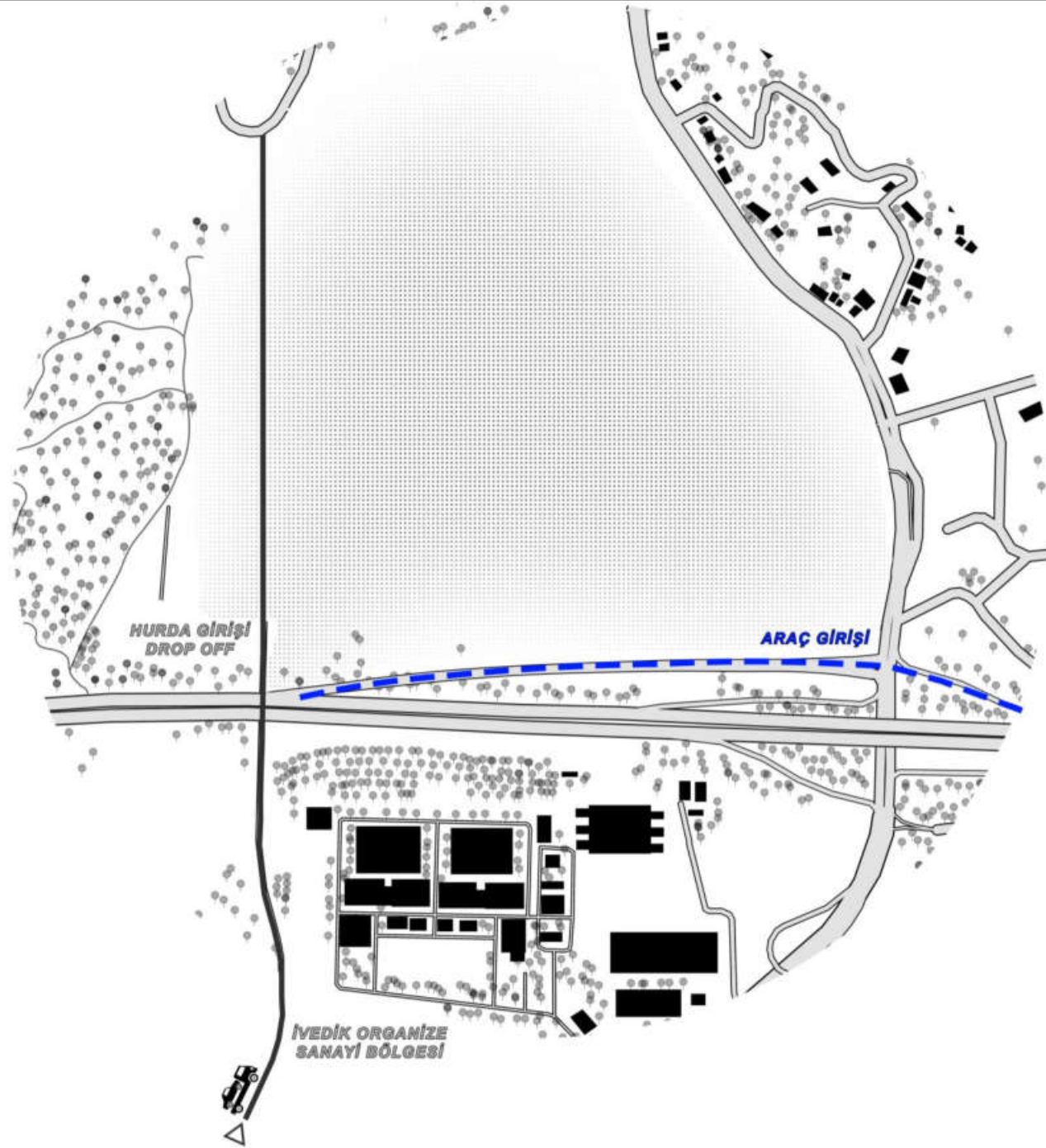
Sanayi sitesi hurda girişi altgeçiti

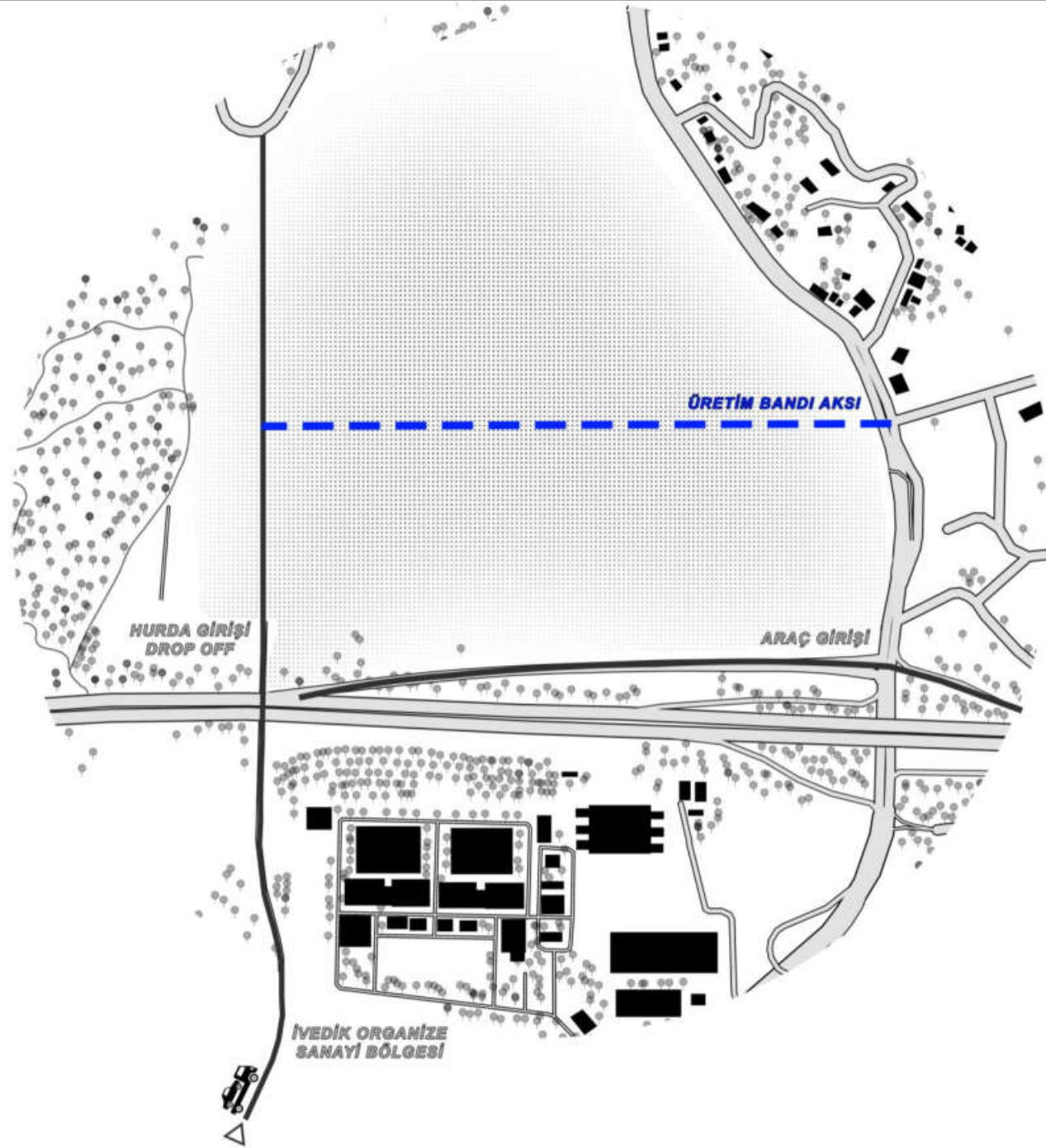














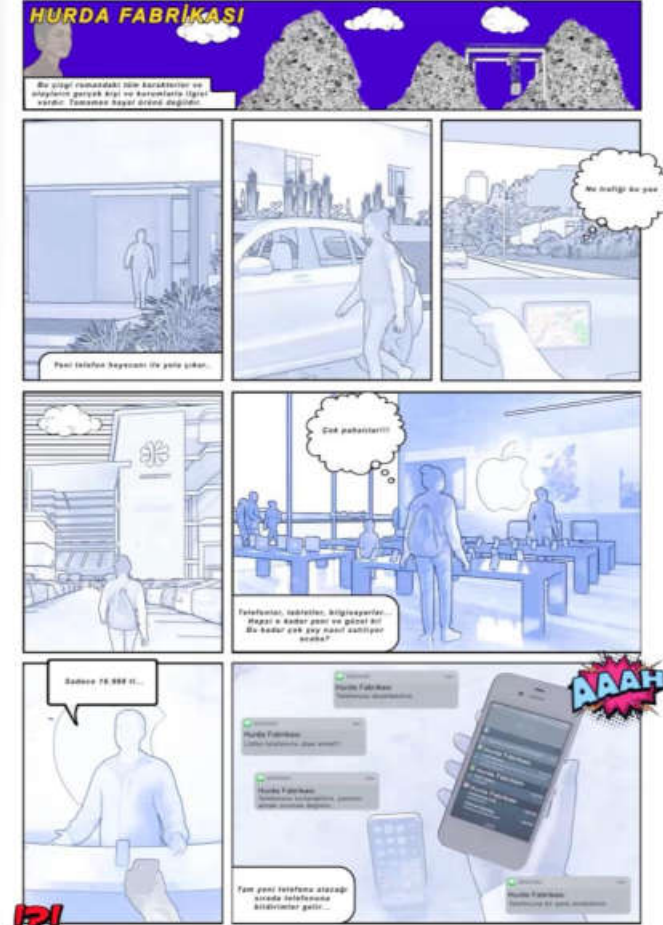
Gerçekten bir hurda var,  
bütün kent bunu kullanacak.  
Düşünce ve tasarım üretecek

**ANNE, BENİ  
HURDALIĞA  
GÖTÜR**





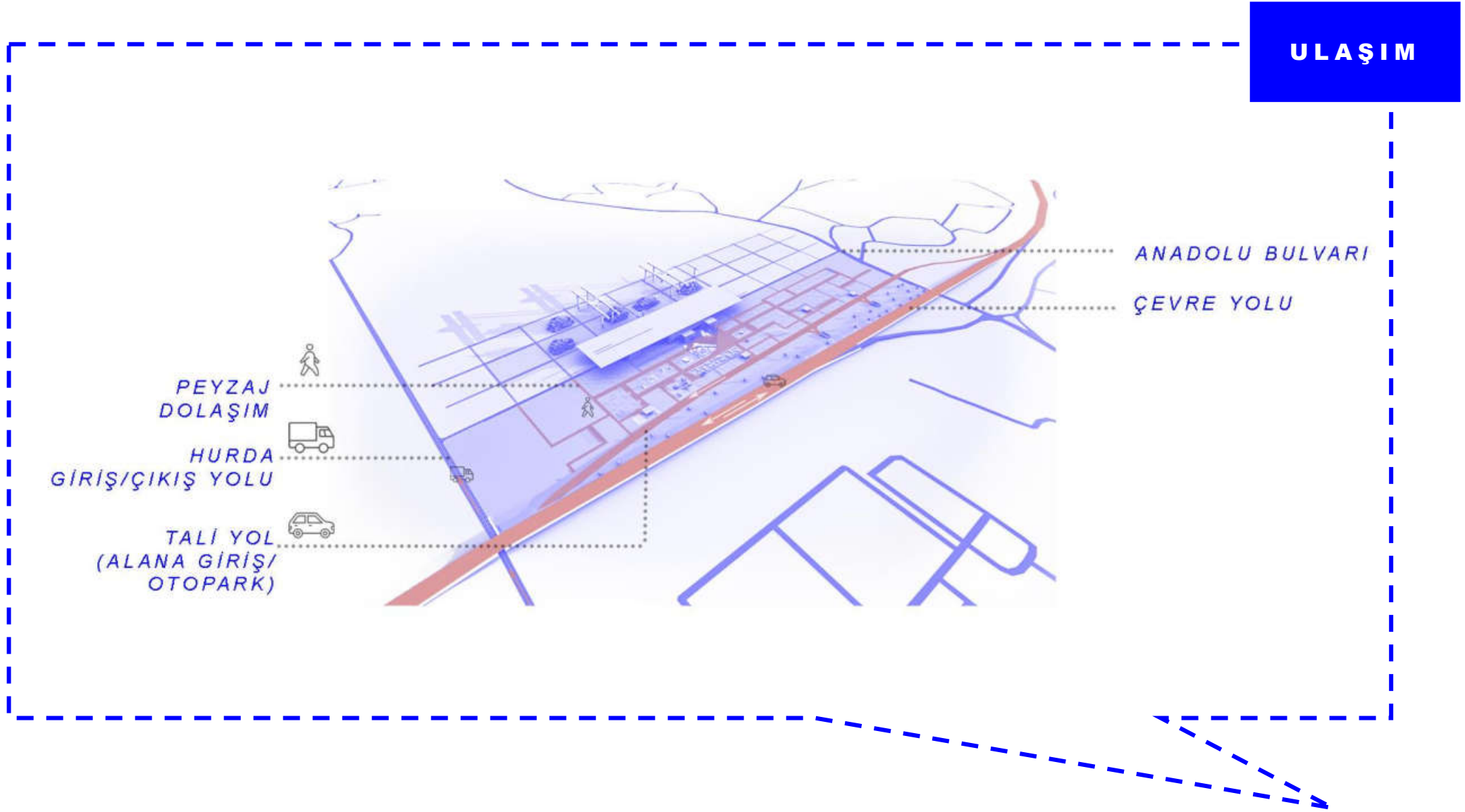
1

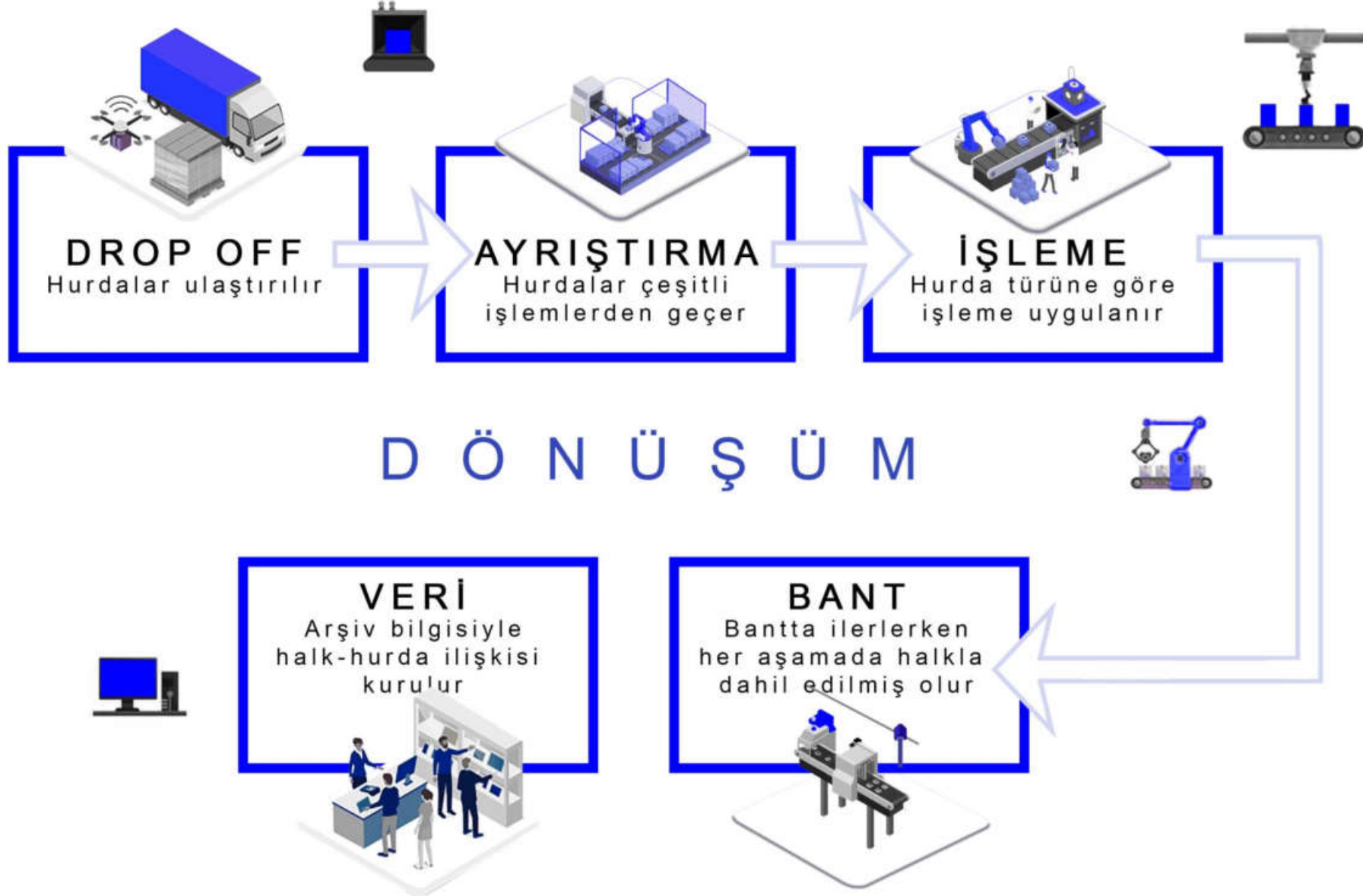


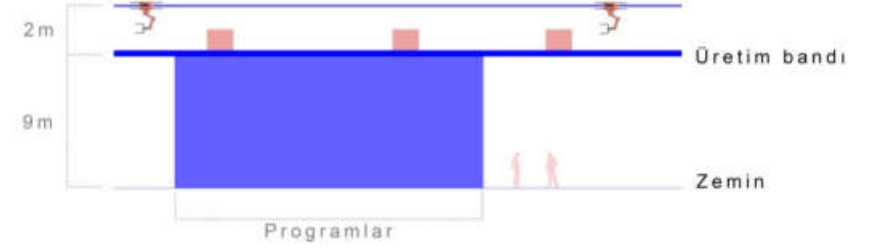
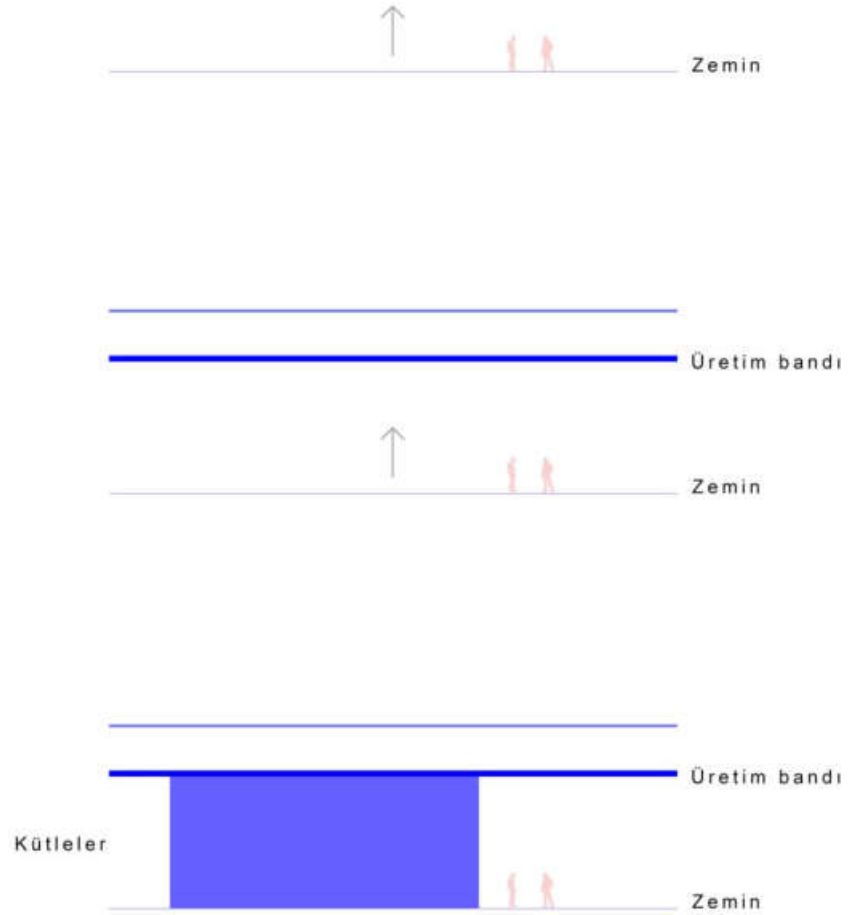
2



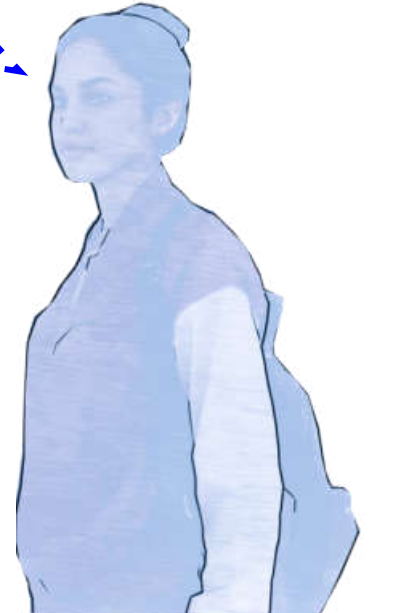


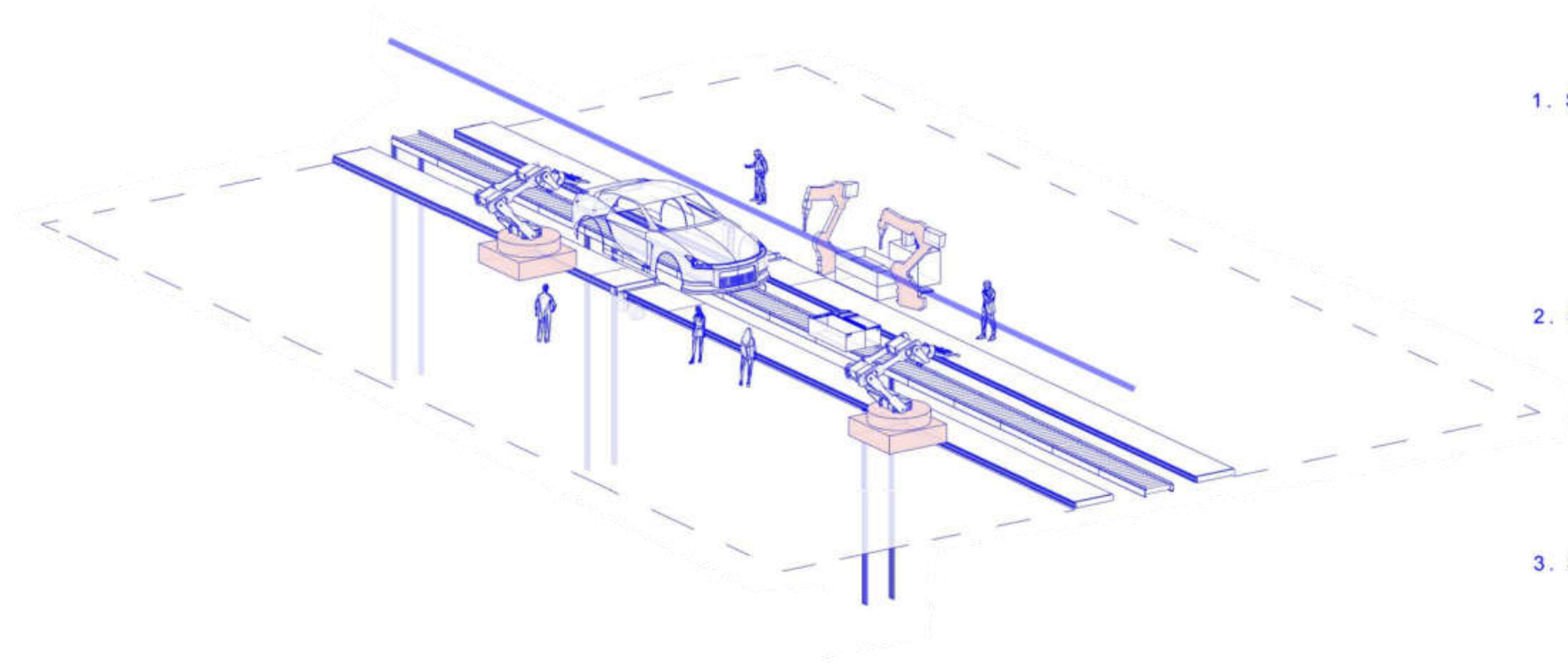




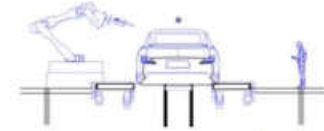


Bu sayede yukarıdan geçen hurdaları izleyebiliyorken, ben aşağıdan karşı tarafa geçebiliyorum!

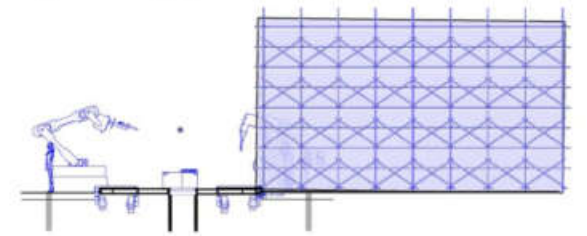




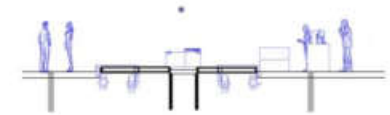
1. SAFHA



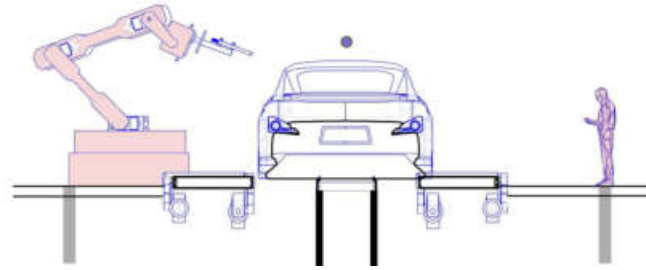
2. SAFHA



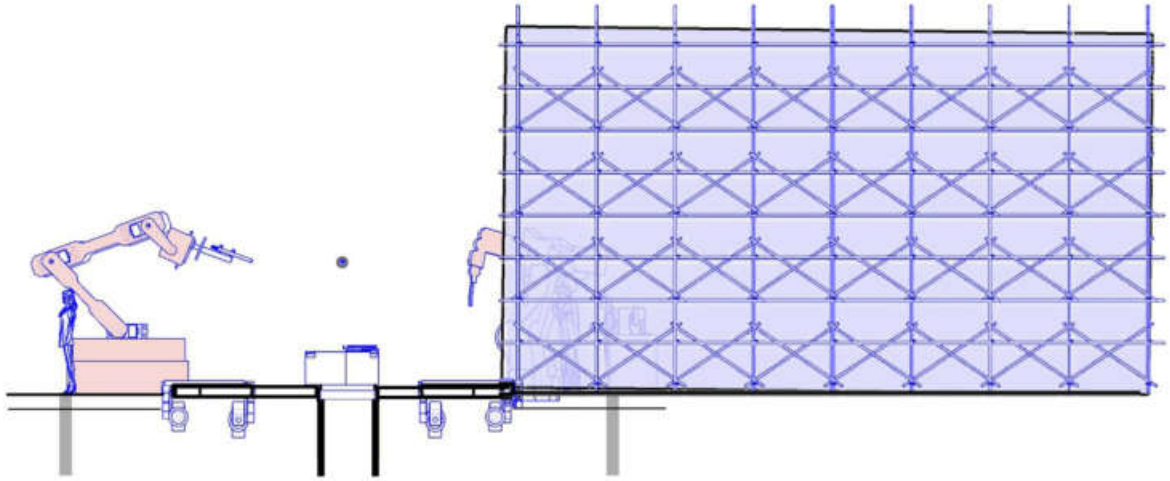
3. SAFHA



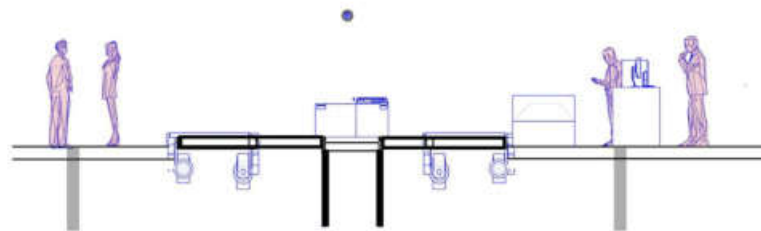
## 1. SAFHA



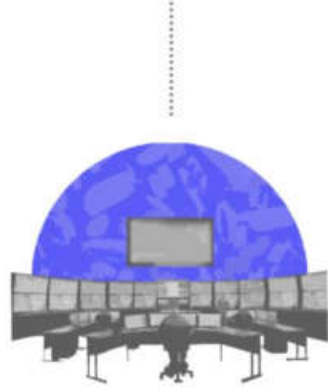
## 2. SAFHA



## 3. SAFHA



**SERVER**  
Elektronik kütüphanede  
hurda verisi toplanır



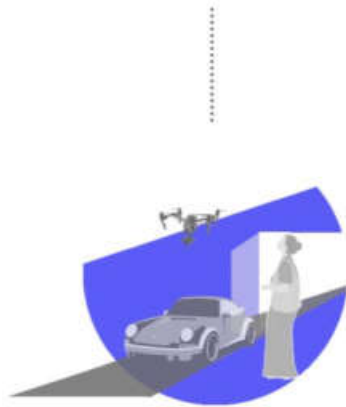
**BİREYSEL**  
Arşivden yararlanarak  
hurda hakkında  
bilgi sahibi olurlar



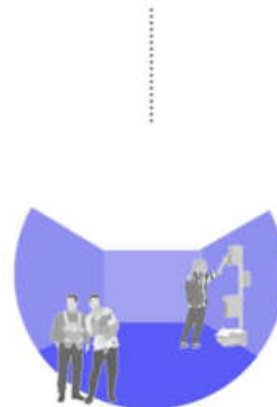
**PAYDAŞ**  
Döngüde halk ile  
bir arada üretim



**ULAŞIM**  
İnsanların ve hurdanın  
ulaşım ağı sağlanmıştır



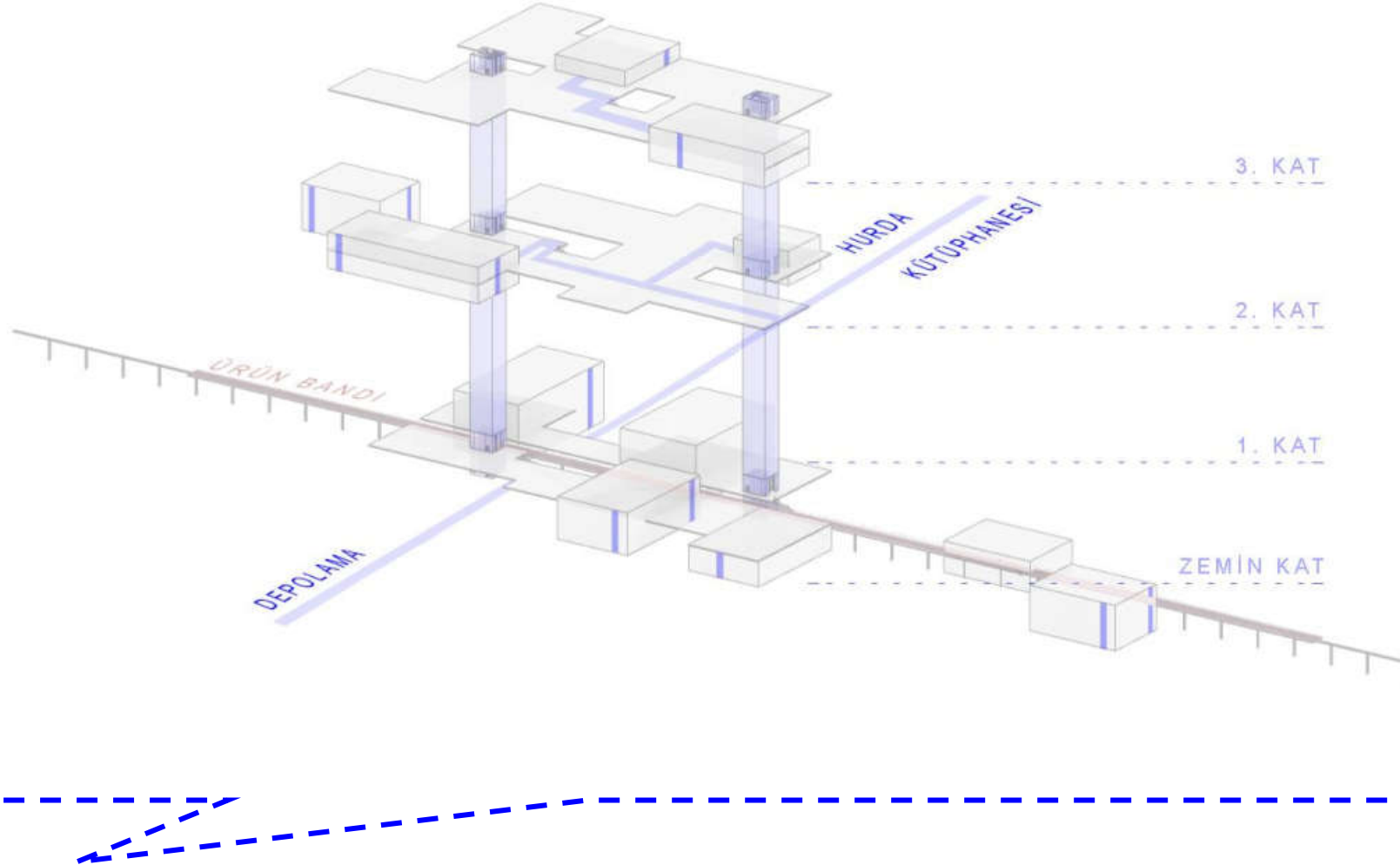
**BİLİNÇ**  
Halkın hurdayla olan  
algısını değiştirmek için  
bir merkez

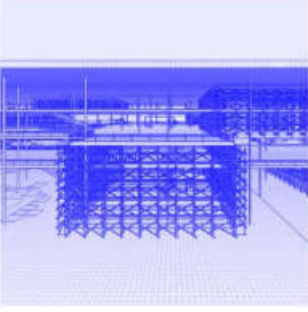


**HURDA KÜTÜPHANESİ**  
Meydanda ve workshop  
alanlarında hurda  
kütüphanesi oluşturulur

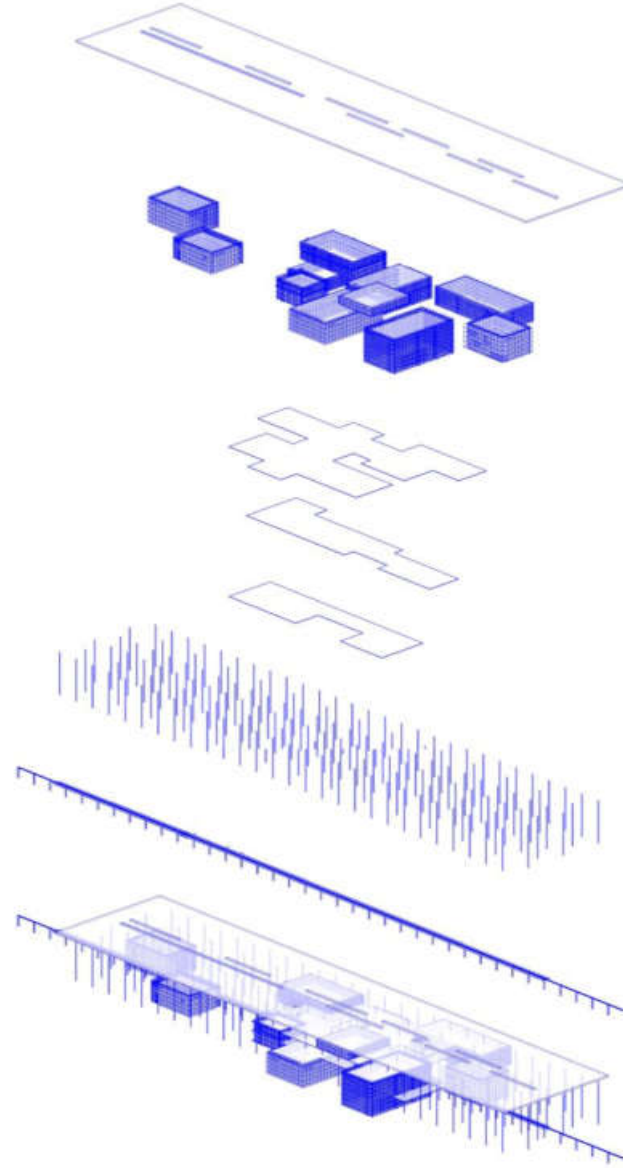
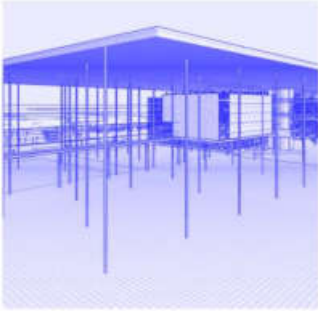
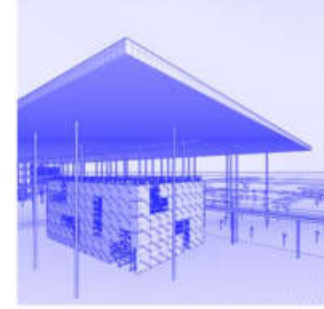
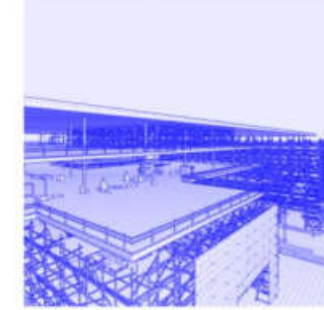


## SİRKÜLASYON



**KÜTLE**(Çift cephe örümcek iskele+  
Hurad sac kalıp)**KOLON**

(U profil 40x11)

**ÇATI****DÖŞEME****BANT**

(Metal rust repolished)





