

KENT DEPOSU

BEYZA APAL

TUĐE GÜRSEL

SIDDIKA CANDAN

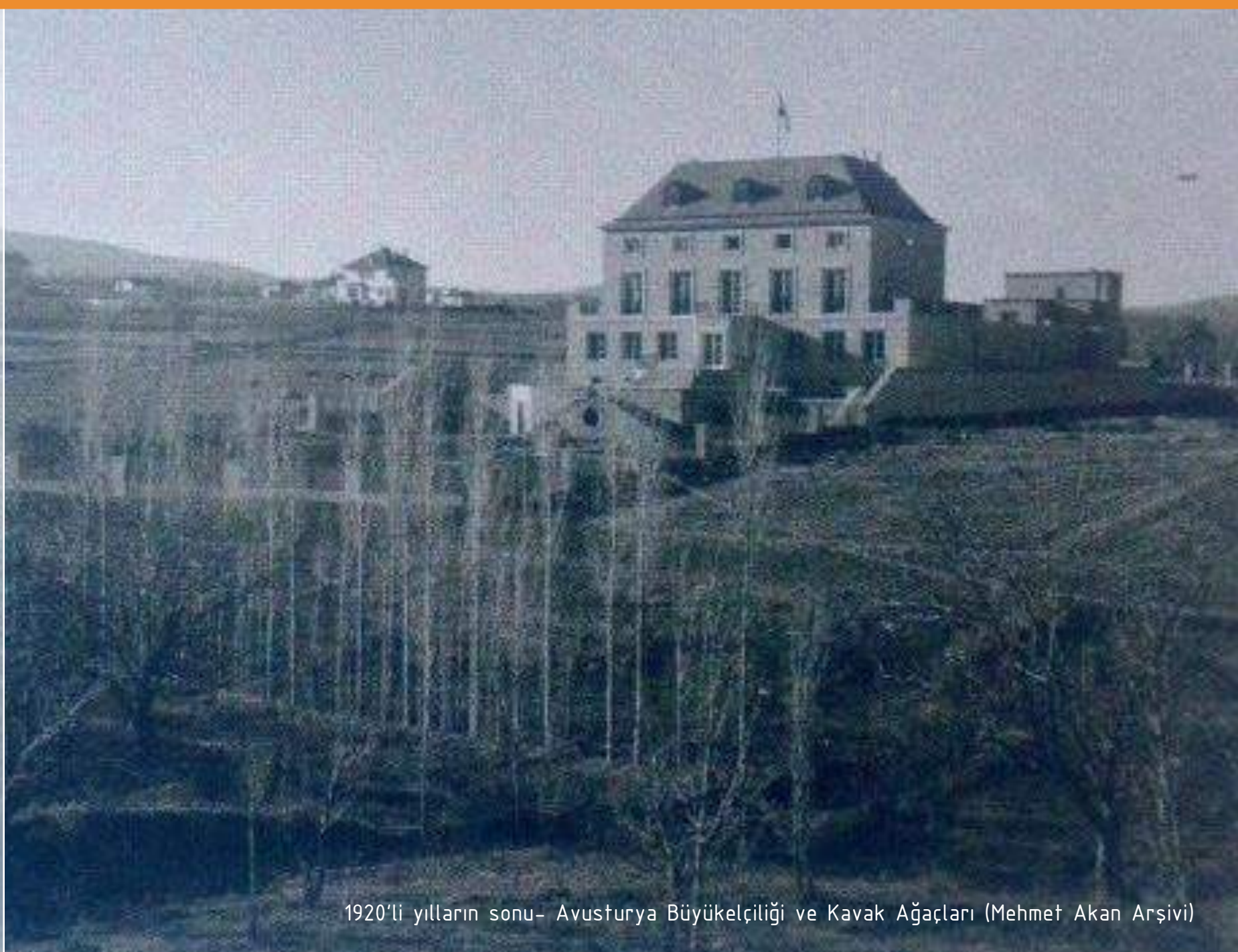


KAVAKLIDERE

"...Derken küçük bir kavak korusunun içine girdiler. Bunun ortasından ince ve berrak bir su akıyordu. Hakkı Bey buranın adını söyledi:

Kavaklıdere-ve ilave etti- İşte Çankaya bu noktadan başlar. Hakikaten kavaklar arasından çıkılınca topoğrafya değişiyor, hatırı sayılır bir dik yokuş başlıyordu. Tepeye doğru kıvrıla kıvrıla çıkan bu yokuşun her tarafında ağaçlıklı bağlar vardır ve bunların ortasında çitaları kırmızıya boyanmış, kırmızı pencerele bağ evleri... "

Yakup Kadri KARAOSMANOĞLU/
ANKARA syf.63



1920'li yılların sonu- Avusturya Büyükelçiliği ve Kavak Ağaçları (Mehmet Akan Arşivi)

Kavaklıdere semtinin 1930'lara kadar olan silüetine bakıldığında yeşil kavak ağaçları arasında akan Kavaklıdere, üzüm bağları ve bağ evleri görülür.

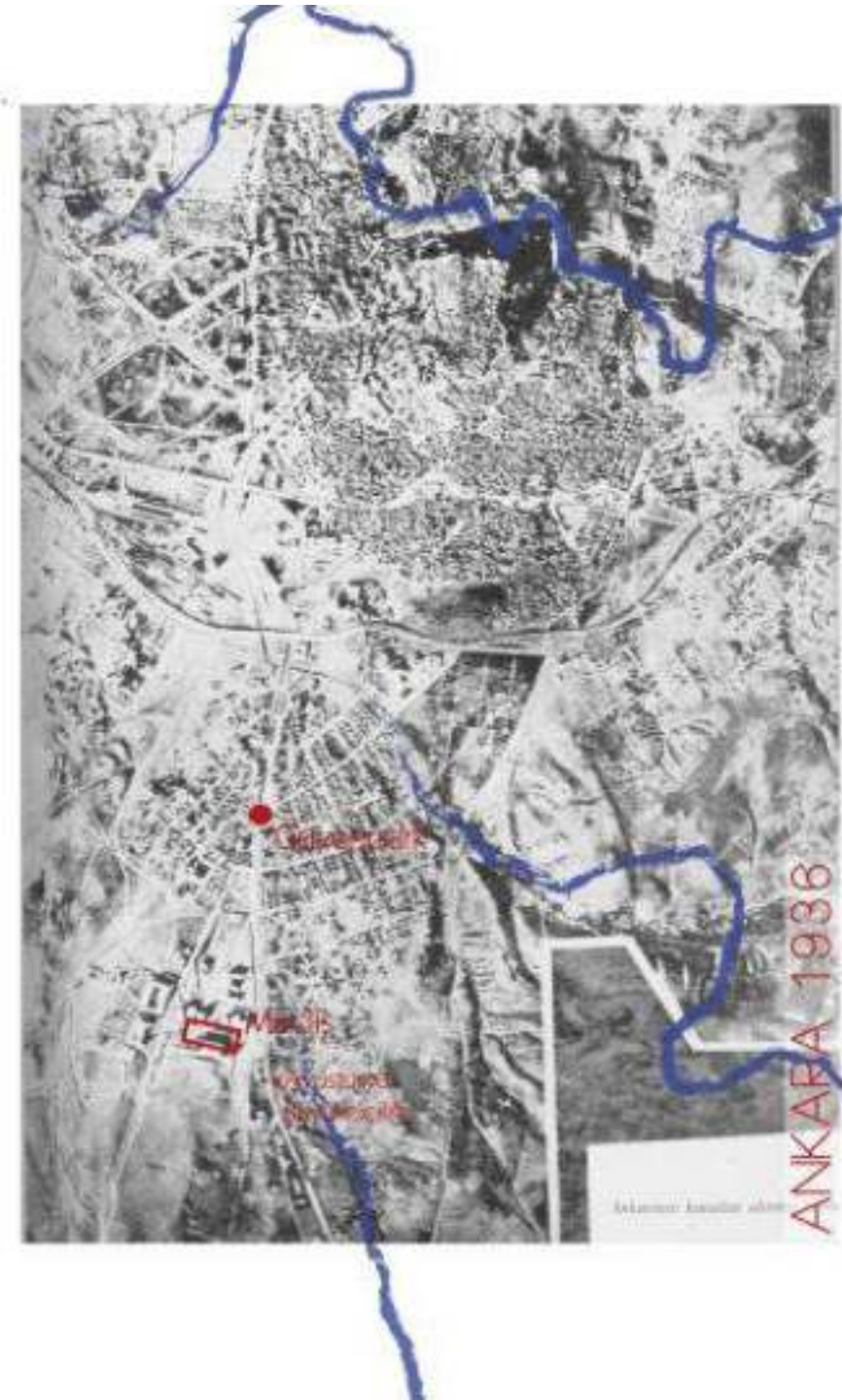


Bugün Tunus Caddesi'nin bulunduğu yerde Kavaklıdere, Sheraton Oteli ve Karum AVM'nin bulunduğu yerde ise Kavaklıdere Şarap Fabrikası bulunmaktadır.



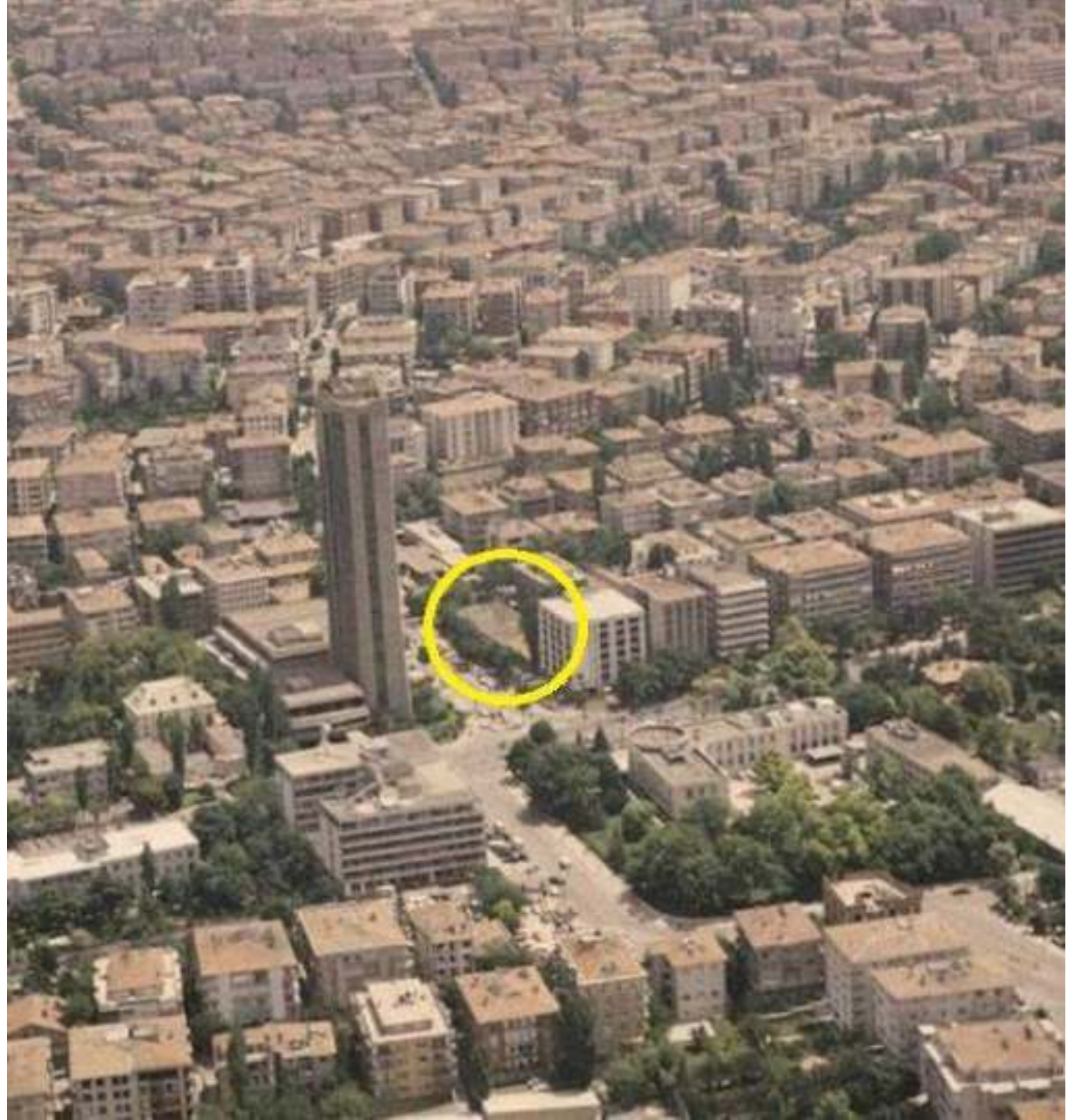
"Su başında dünüştür.
Önce ledi gidecek
kaybolacak suda suvett.
Sonra ben gideceğini
kaybolacak suda suvettim.
Sonra çnar gidecek
kaybolacak suda suvett.
Sonra su gidecek
güney kalacak,
Sonra o da gidecek.
Mısraları: Hayat, N. Rıver

1936, 1942 ve 1952 yıllarına ait hava fotoğraflarından izi algılanan Kavaklıdere 1966 yılına ait hava fotoğrafında izini kaybediyor ve yerini yollara bırakıyor. Kavaklıdere 1960'lı yıllarda kapatılıyor.



SU DEPOSU

Bugün Çağdaş Sanatlar Merkezi'nin bulunduğu yerde eskiden su deposu bulunurmuş. Su depolarının işlevlerinin yitirmesi ve kaldırılmasıyla 1998 yılında yerine Çağdaş Sanatlar Merkezi yapılmıştır. Ancak hala belleklerde su deposu olarak yerini korumaya devam ediyor.



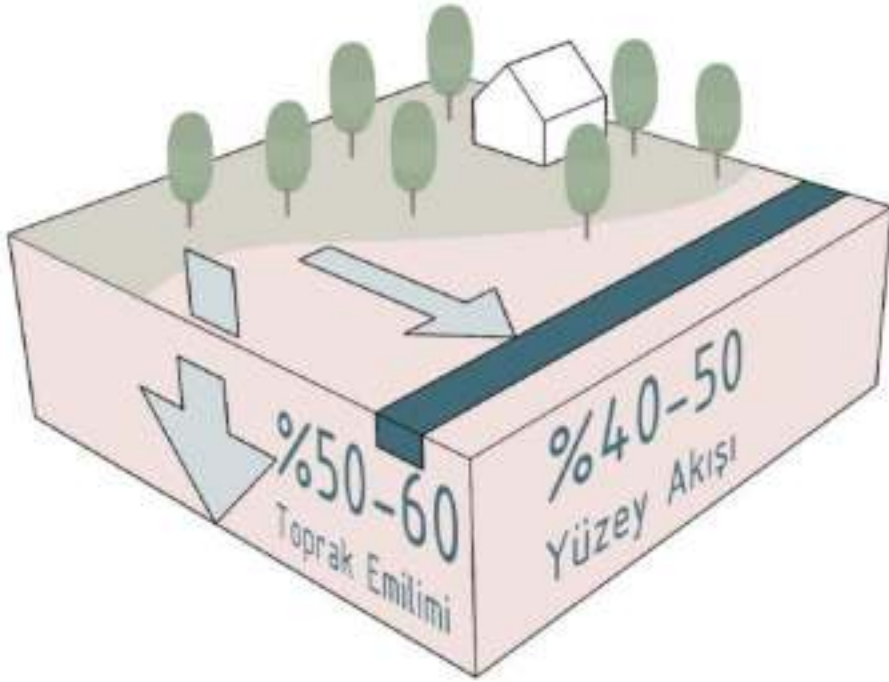


KUĞULU PARK

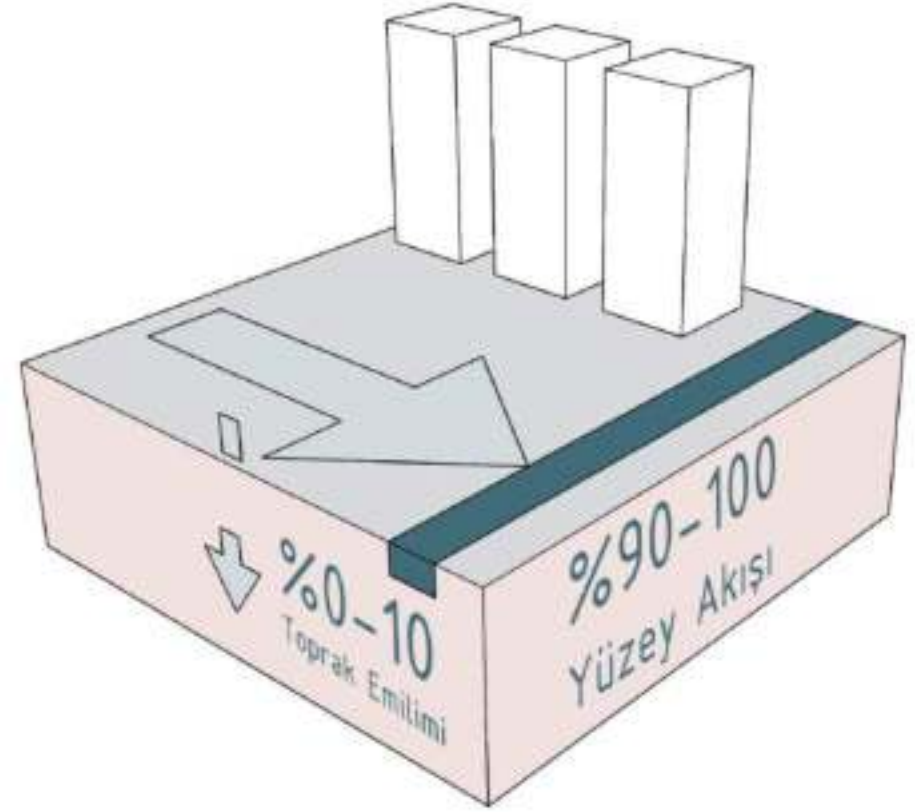


Ankara :
veni şehir

Yüzey Akış Diyagramı



Kentleşmeden Önce



Kentleşme Sonucunda

YEŞİL SÜREKLİLİK

Güney yönünde Çankaya Köşkü'nden başlayarak Seğmenler Parkı üzerinden devam eden yeşil aks Kuğulu Park'ta kesilmektedir. Kaynaklarda gösterilen bilgiler doğrultusunda Kavaklıdere'nin izi ise Seğmenler Parkı'ndan başlayarak Kuğulu Park üzerinden Tunus Caddesi'nde devam etmektedir.





ATATÜRK BULVARI

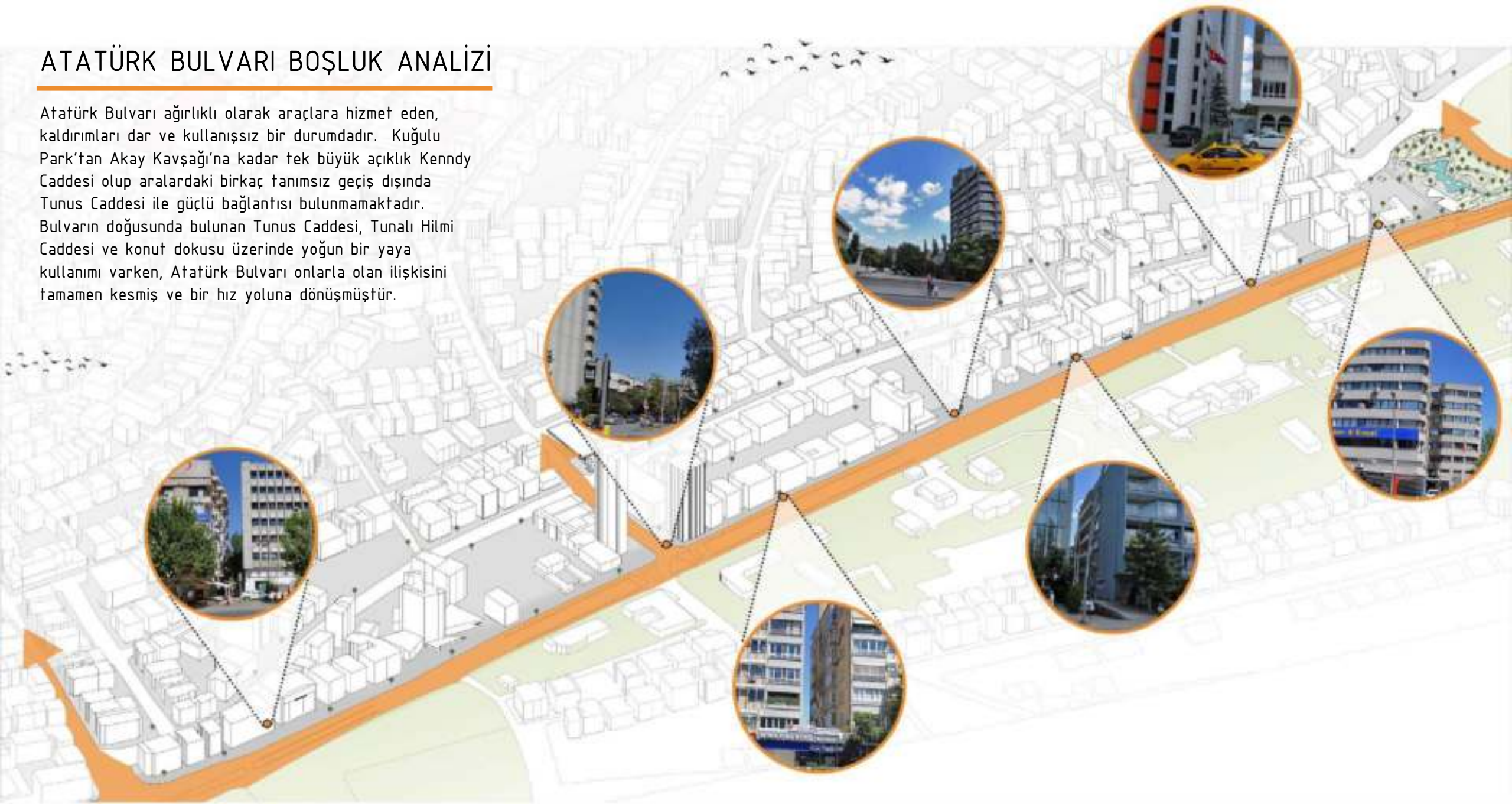
TUNUS CADDESİ

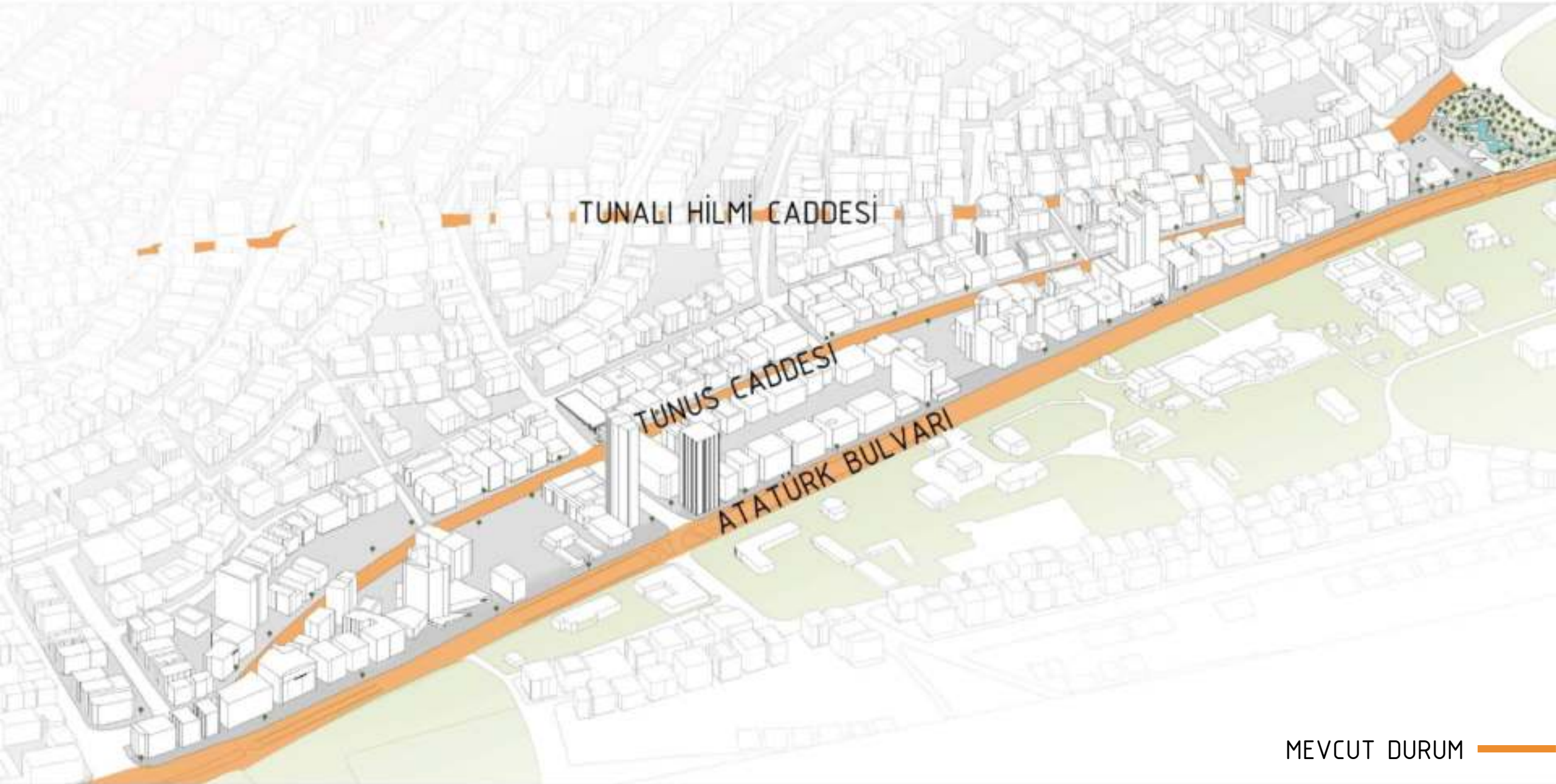
TUNALI HİLMİ CADDESİ

KUĞULU PARK

ATATÜRK BULVARI BOŞLUK ANALİZİ

Atatürk Bulvarı ağırlıklı olarak araçlara hizmet eden, kaldırımları dar ve kullanışsız bir durumdur. Kuşulu Park'tan Akay Kavşağı'na kadar tek büyük açıklık Kenndy Caddesi olup aralardaki birkaç tanımsız geçiş dışında Tunus Caddesi ile güçlü bağlantısı bulunmamaktadır. Bulvarın doğusunda bulunan Tunus Caddesi, Tunalı Hilmi Caddesi ve konut dokusu üzerinde yoğun bir yaya kullanımı varken, Atatürk Bulvarı onlarla olan ilişkisini tamamen kesmiş ve bir hız yoluna dönüşmüştür.





TUNALI HİLMİ CADDESİ

TUNUS CADDESİ

ATATÜRK BULVARI

MEVCUT DURUM 



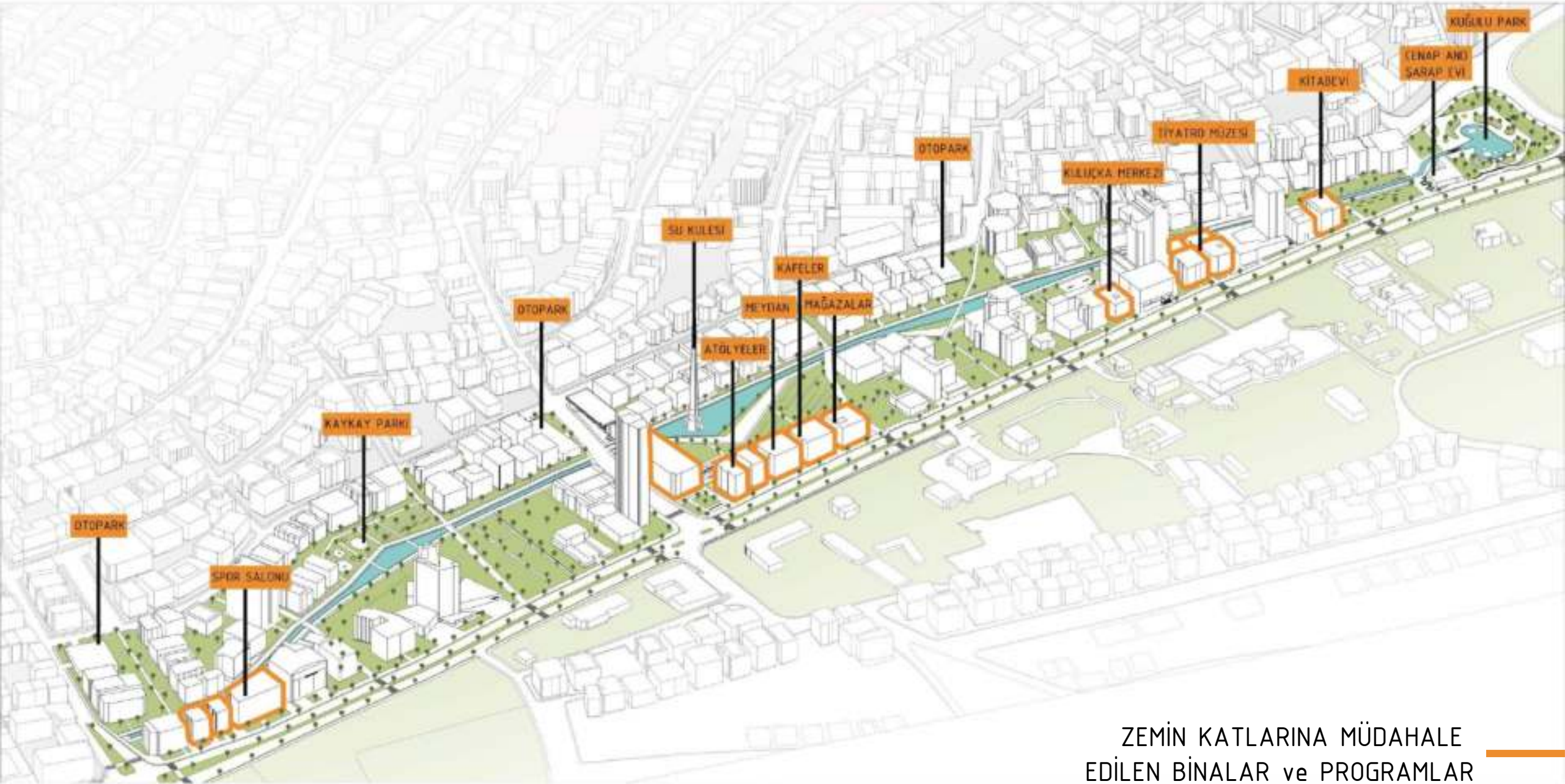
KORİDORLAR

Atatürk Bulvarı, fark edilen geçimsizlik durumu kapsamında Tunalı Hilmi Caddesi ve konut dokusuna doğru bazı kentsel koridorlarla bağlanmıştır. Bu koridorlar belirlenirken var olan sokaklar referans alınmıştır. Koridorlar üzerinde bazı binalar yıkılmış ve yeşil kentsel boşluklar oluşturulmuştur. Bu kentsel yeşil alanlar sayesinde suyun toprağa ulaşabileceği alan artırılmıştır.





YEŞİL HAT

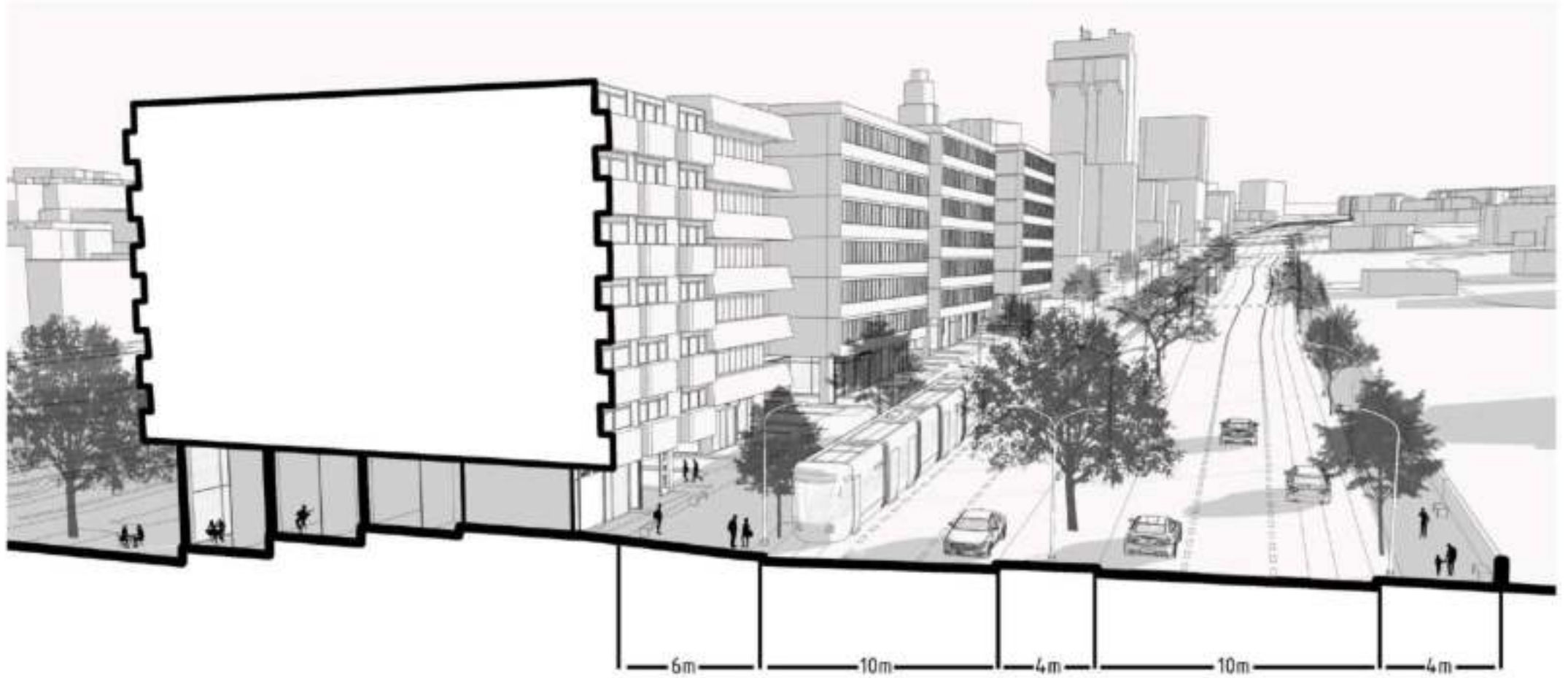


ZEMİN KATLARINA MÜDAHALE
EDİLEN BİNALAR ve PROGRAMLAR

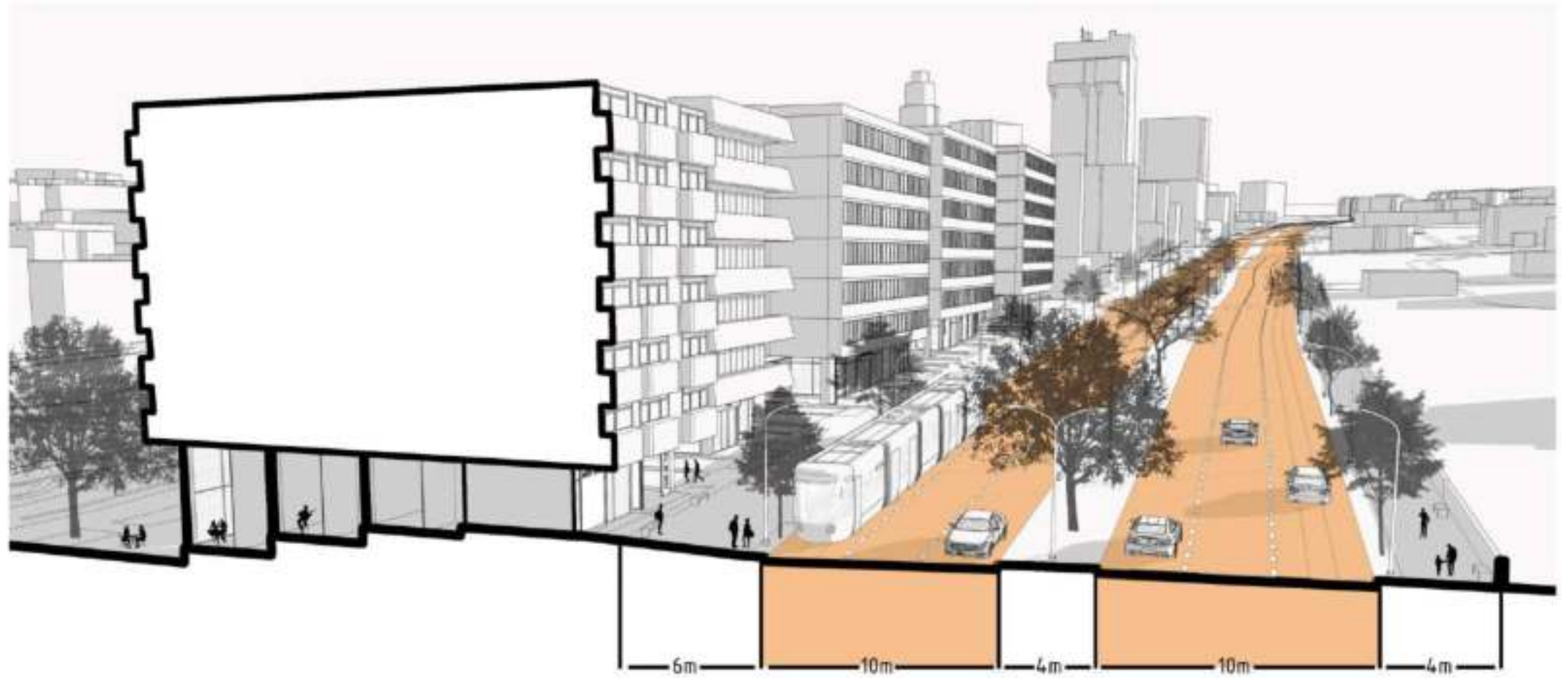


VAZİYET PLANI

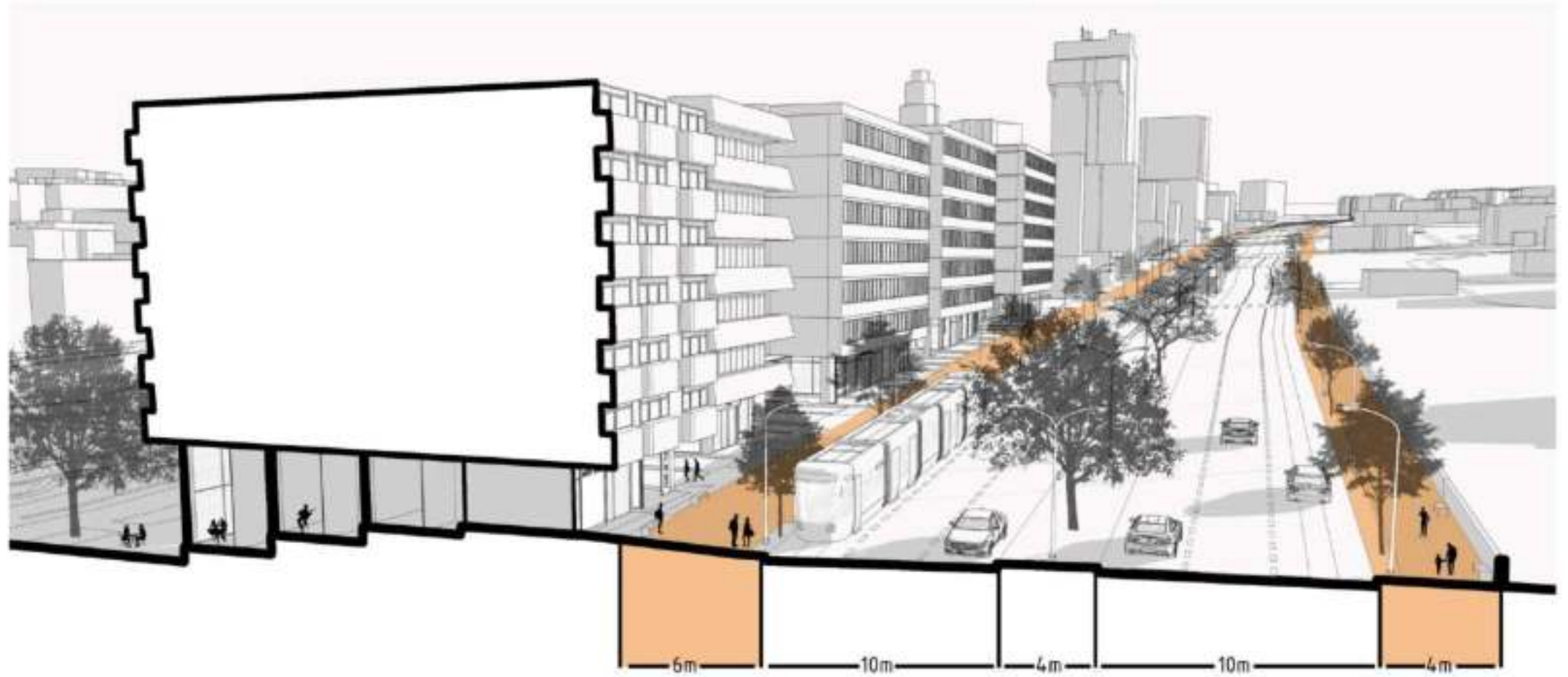
ATATÜRK BULVARI'NIN DÜZENLENMESİ



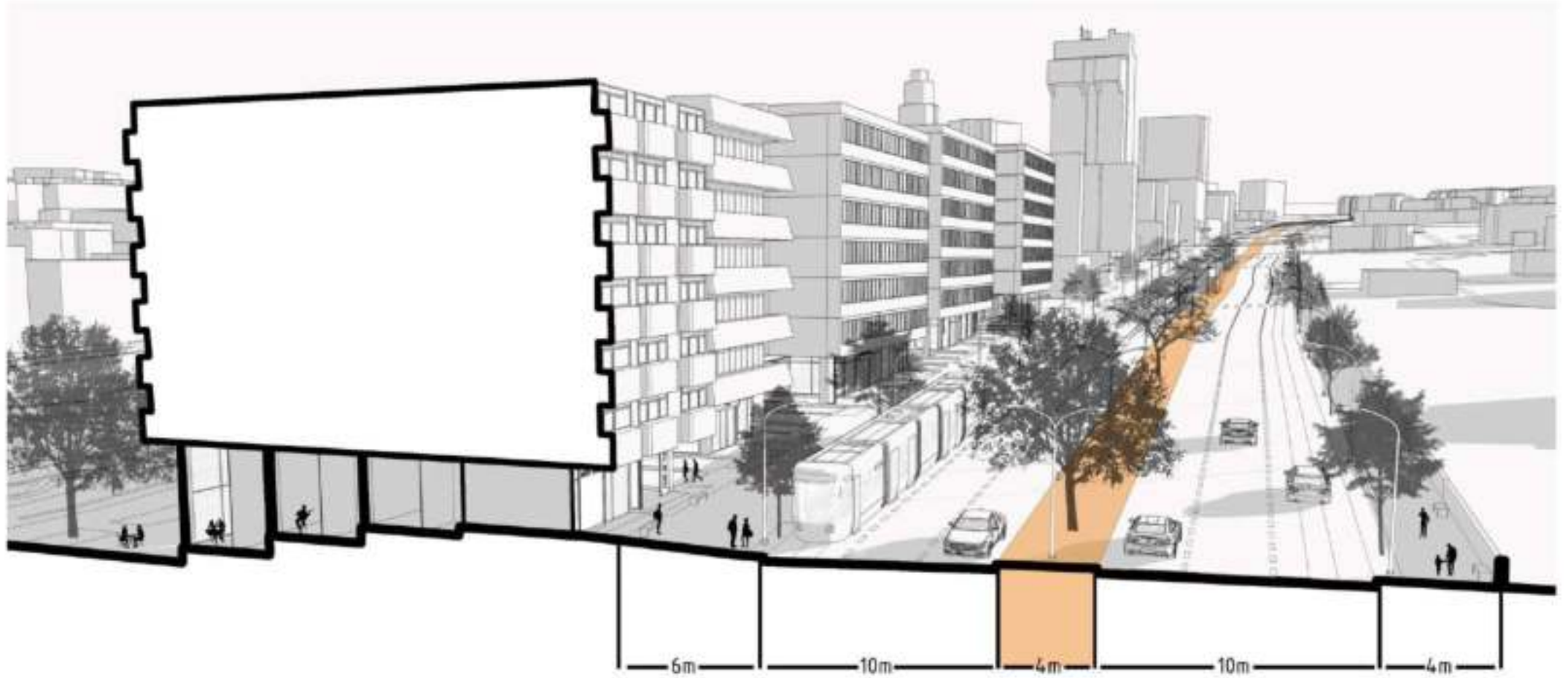
ALTGEÇİTLERİN KALDIRILMASI



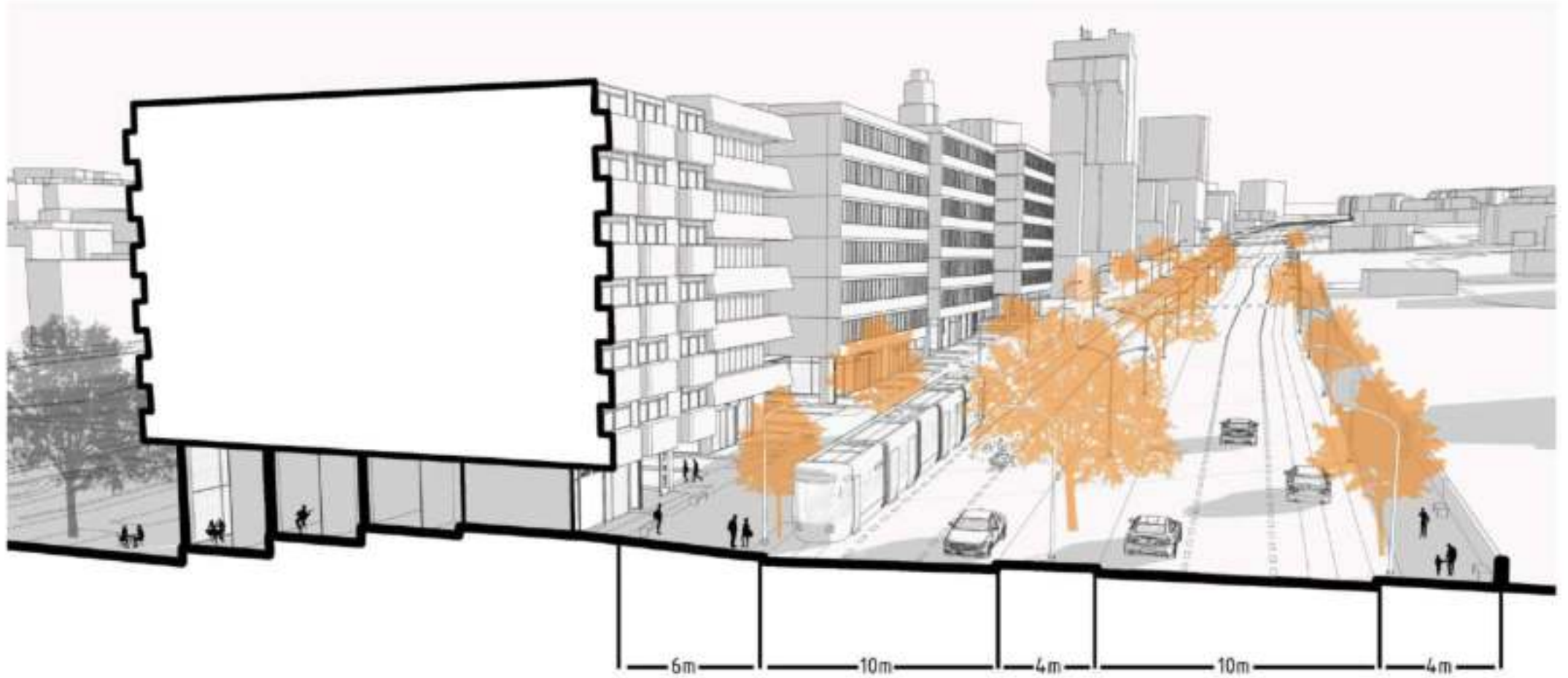
YAYA YOLLARININ GENİŞLETİLMESİ



REFÜJÜN GENİŞLETİLMESİ



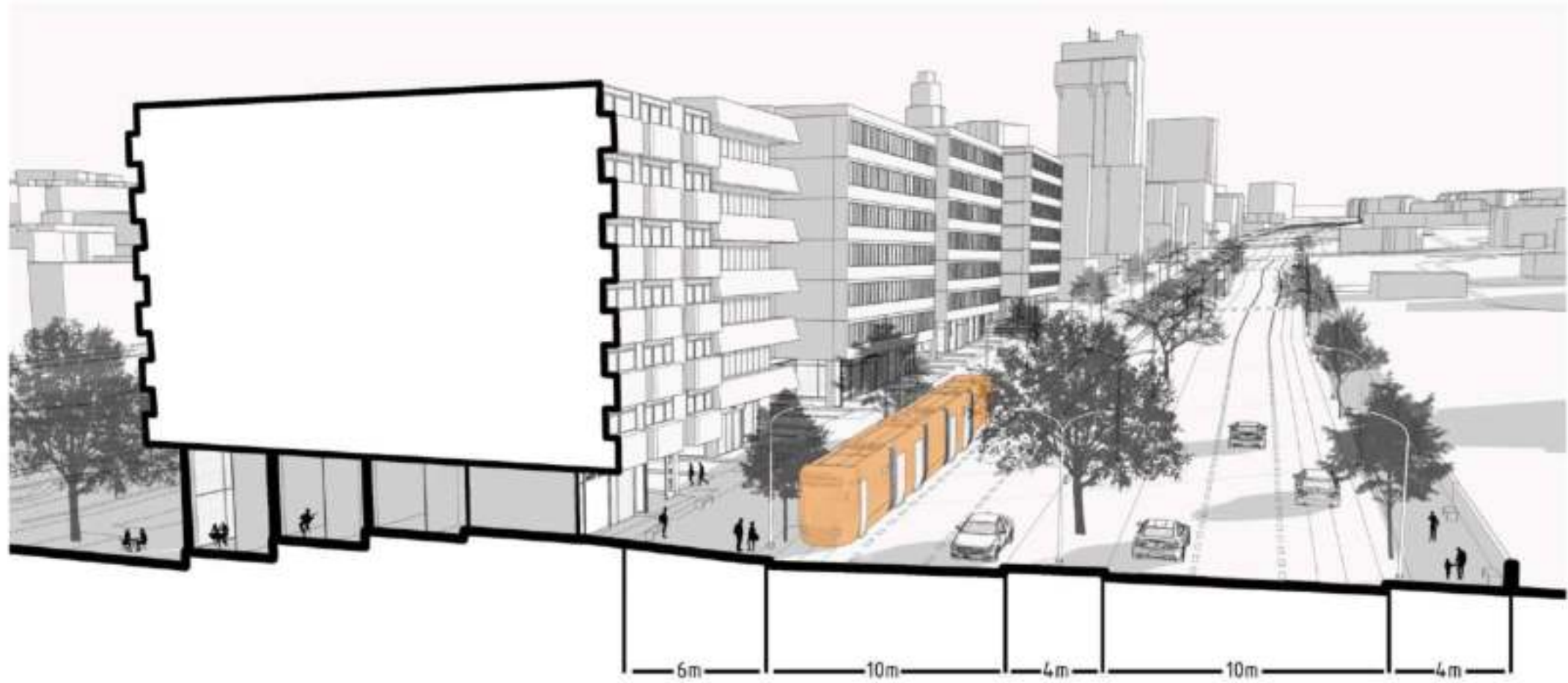
BULVARIN AĞAÇLANDIRILMASI



CEPHELERİN İÇERİ ÇEKİLMESİ

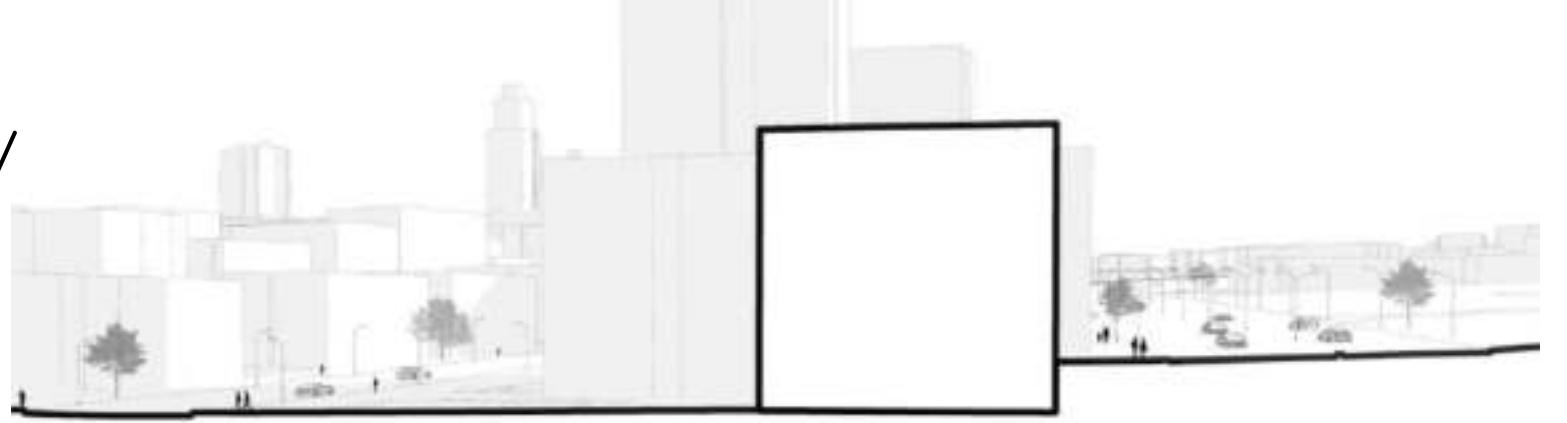


TRAMVAY HATTI



ZEMİN KATLARIN BOŞALTILMASI/ YENİDEN İŞLEVLENDİRİLMESİ

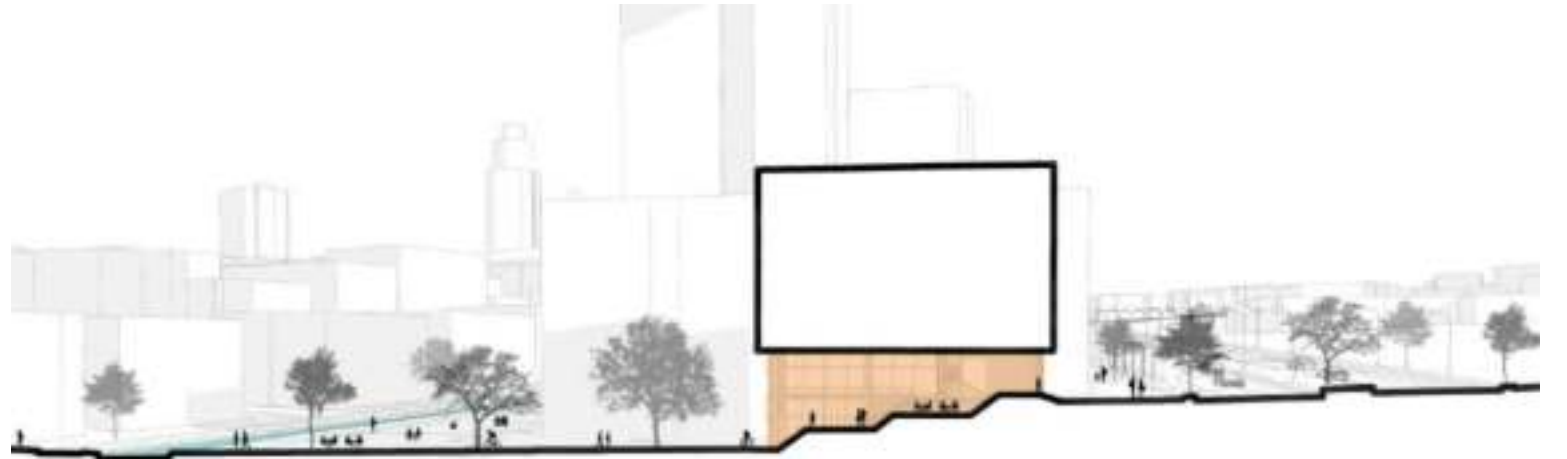
Mevcut Durum



Geçirgenliğin Sağlanması



Yeniden İşlevlendirilmesi





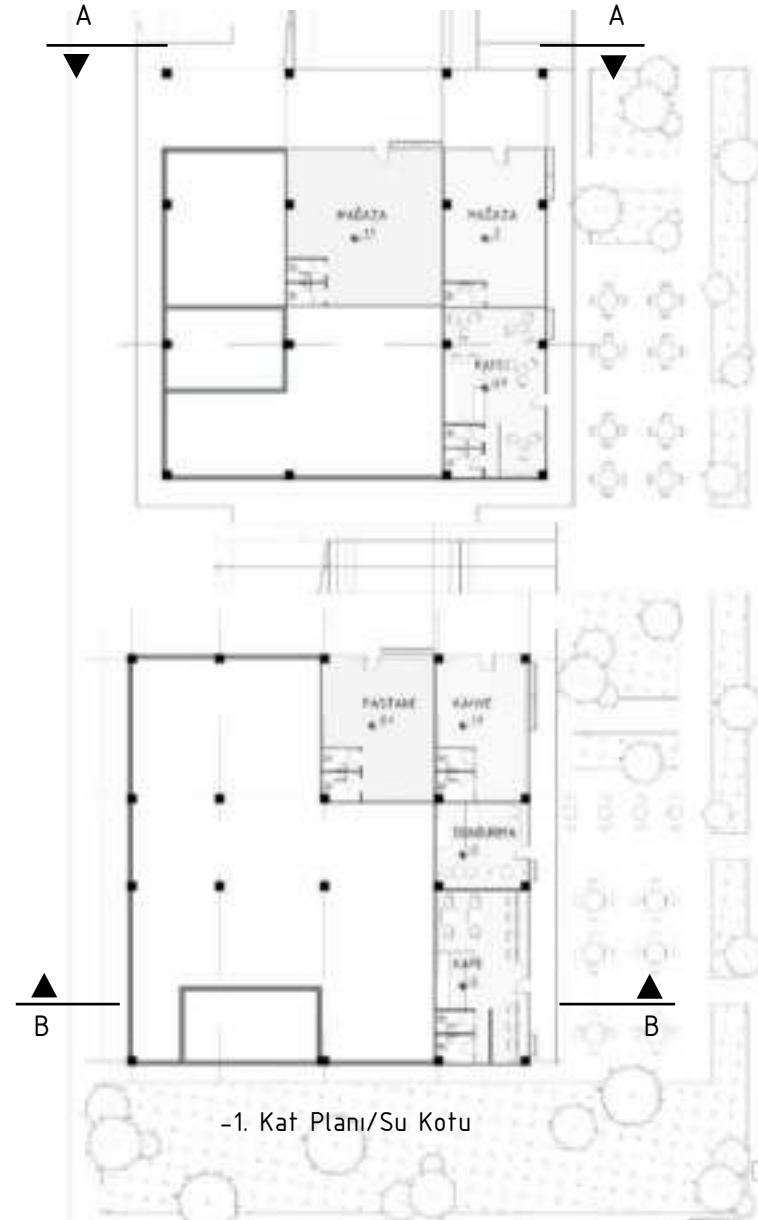
YENİ ATATÜRK BULVARI

Meydan ve Su Kulesi
Re-Dost Kitabevi
Tiyatro Müzesi
Kuluçka Merkezi
Spor Alanı

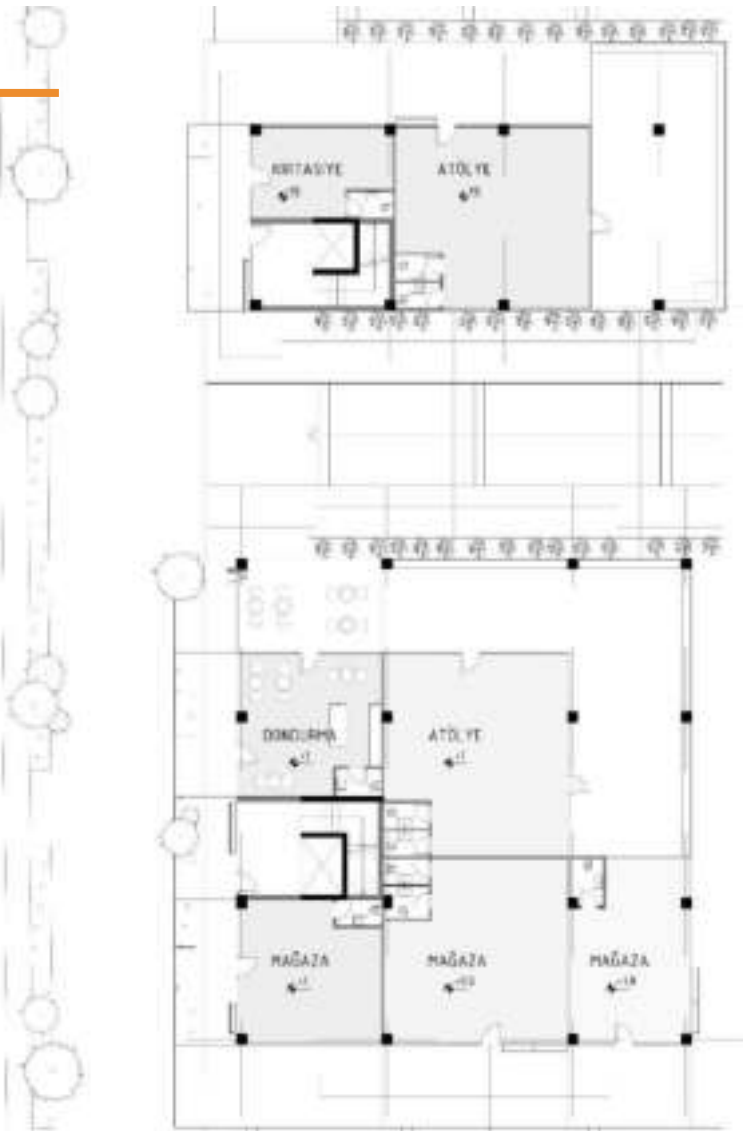


MEYDAN- SU KULESİ

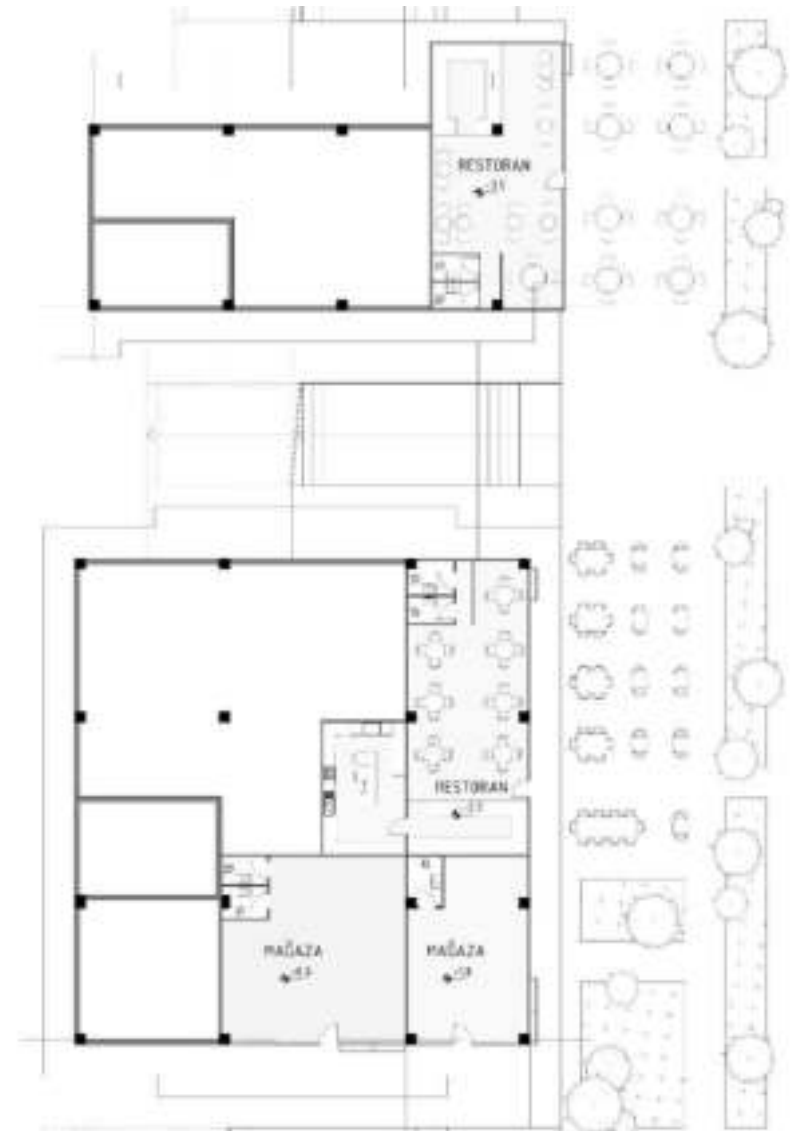
MEYDAN



MEYDAN

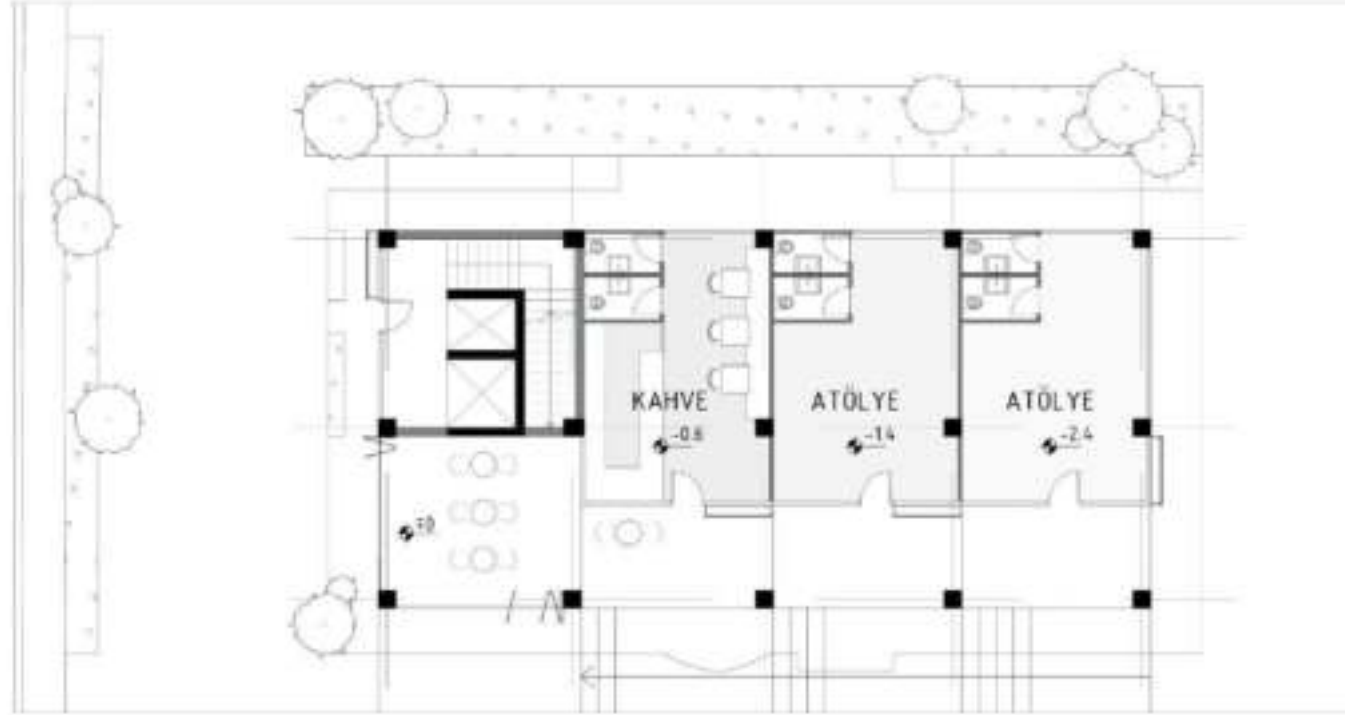


Zemin Kat Planı/Bulvar Kotu



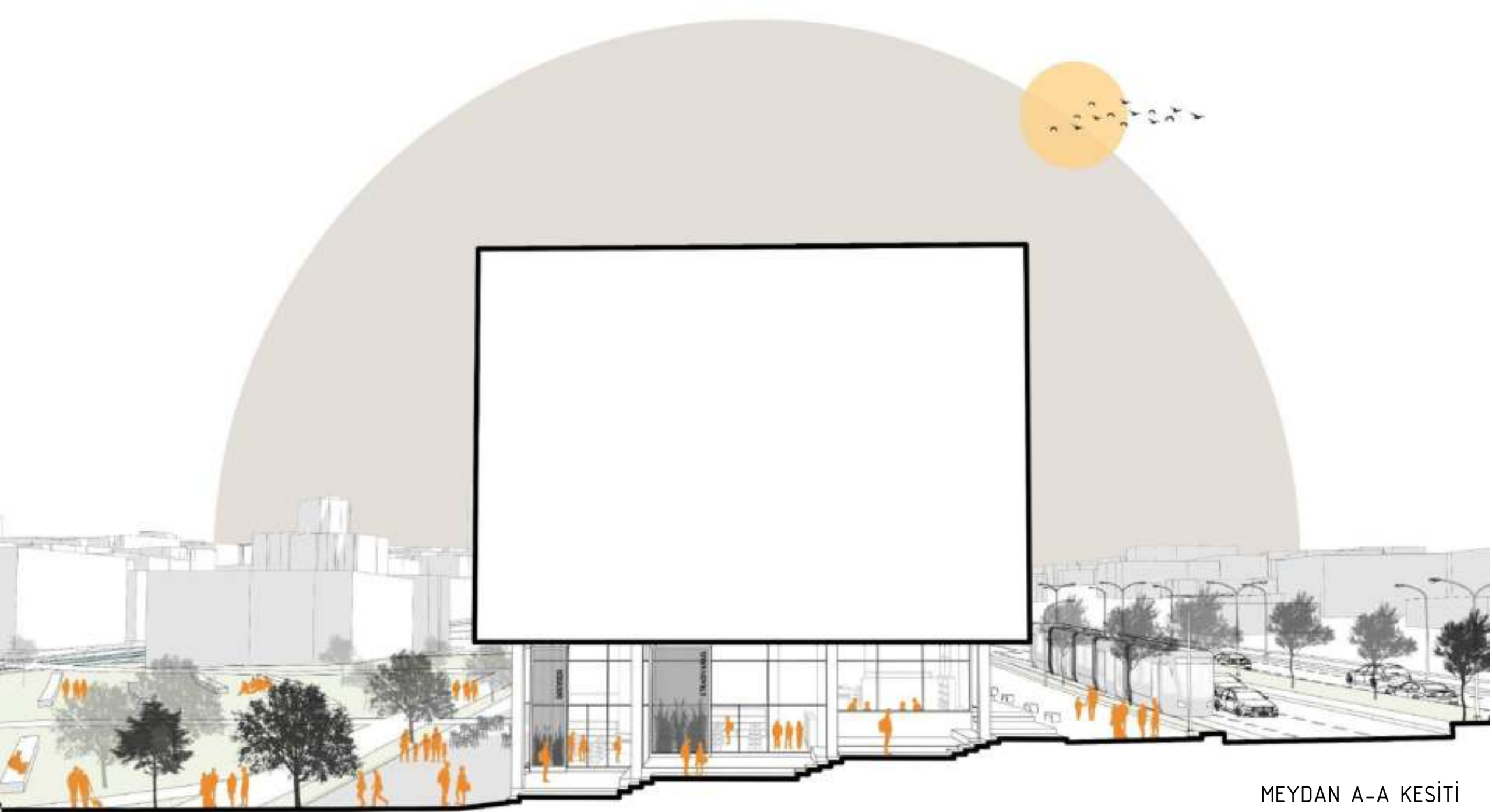
-1. Kat Planı /Su Kotu



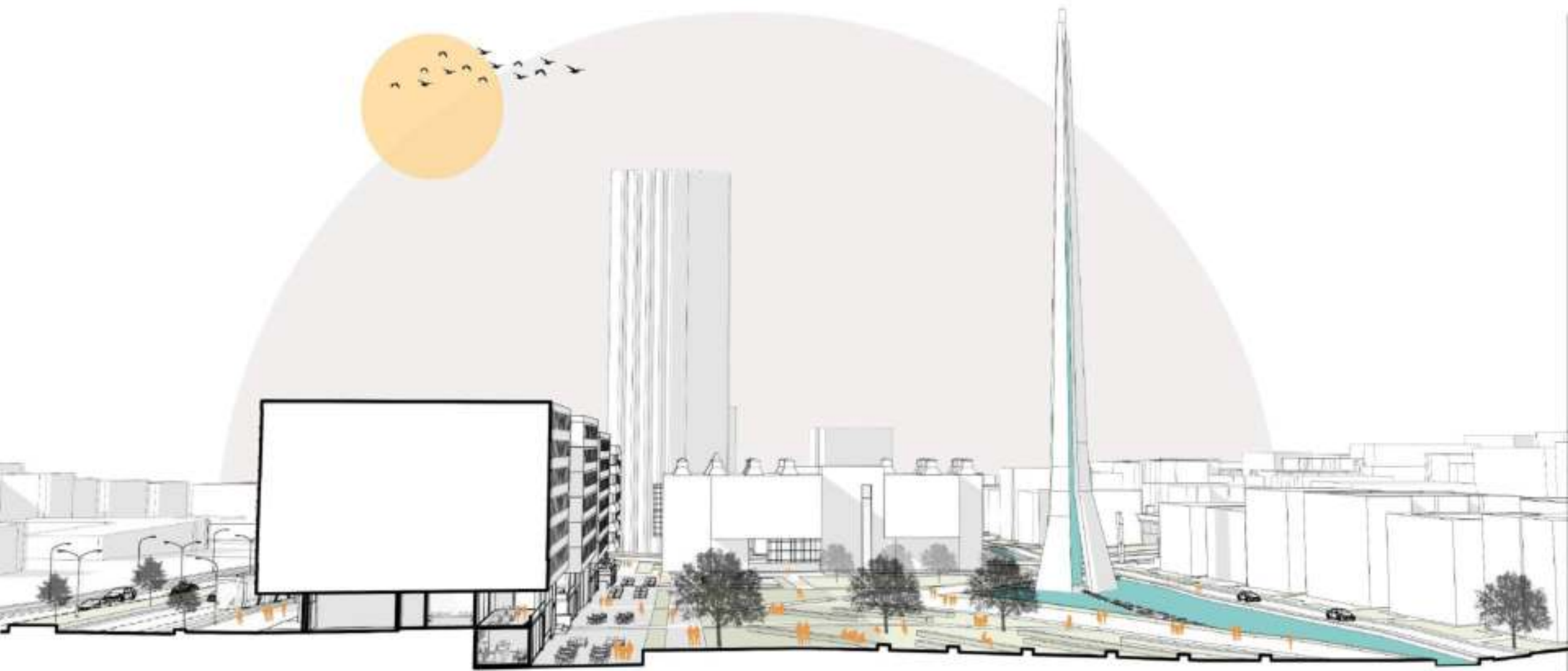


Zemin Kat Planı/Bulvar Kotu





MEYDAN A-A KESİTİ



MEYDAN B-B KESITI



BULVAR



MEYDAN-SU KULESİ



MEYDAN/ BULVAR KOTU

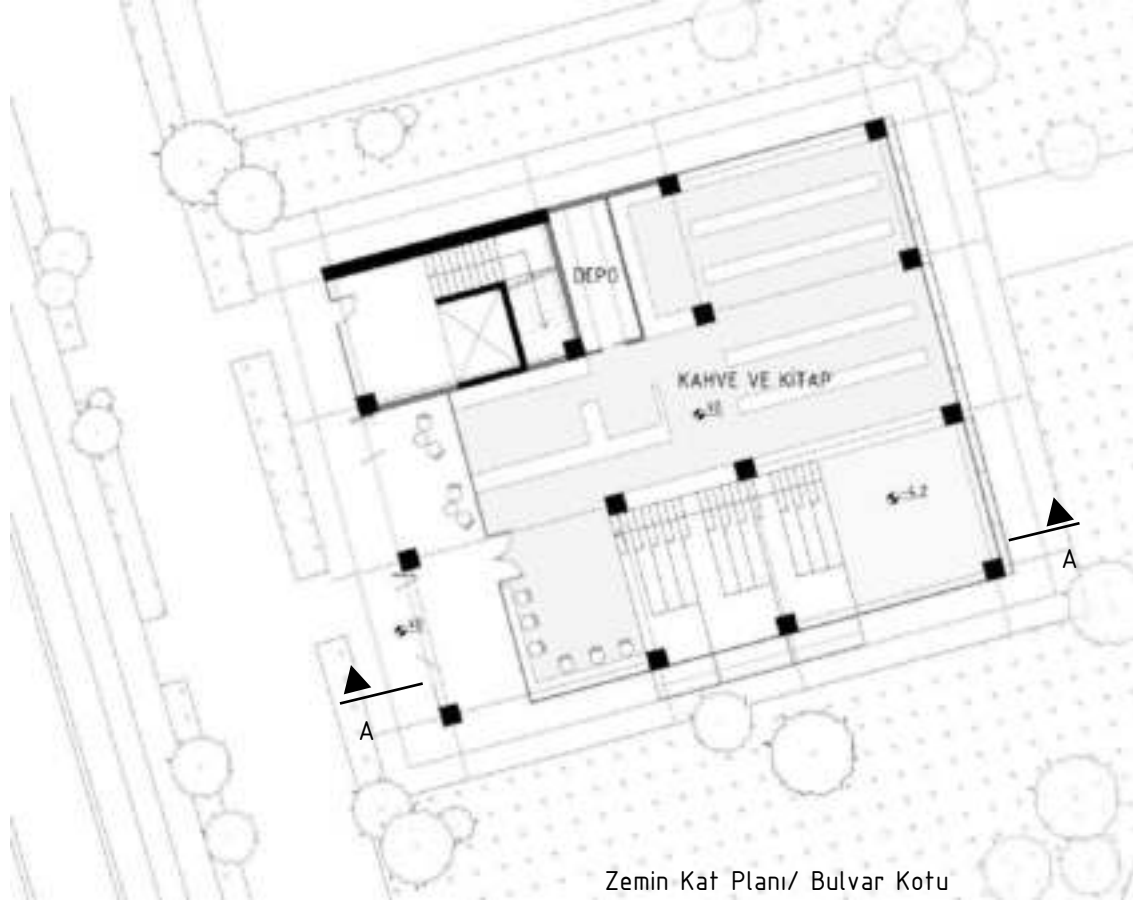


MEYDAN/ SU KOTU



RE-DOST KİTABEVİ/ BULVAR KOTU

RE-DOST KİTABEVİ



Zemin Kat Planı/ Bulvar Kotu



-1. Kat Planı/ Su Kotu





RE-DOST KİTABEVİ A-A KESİTİ



RE-DOST KİTABEVİ/ SU KOTU



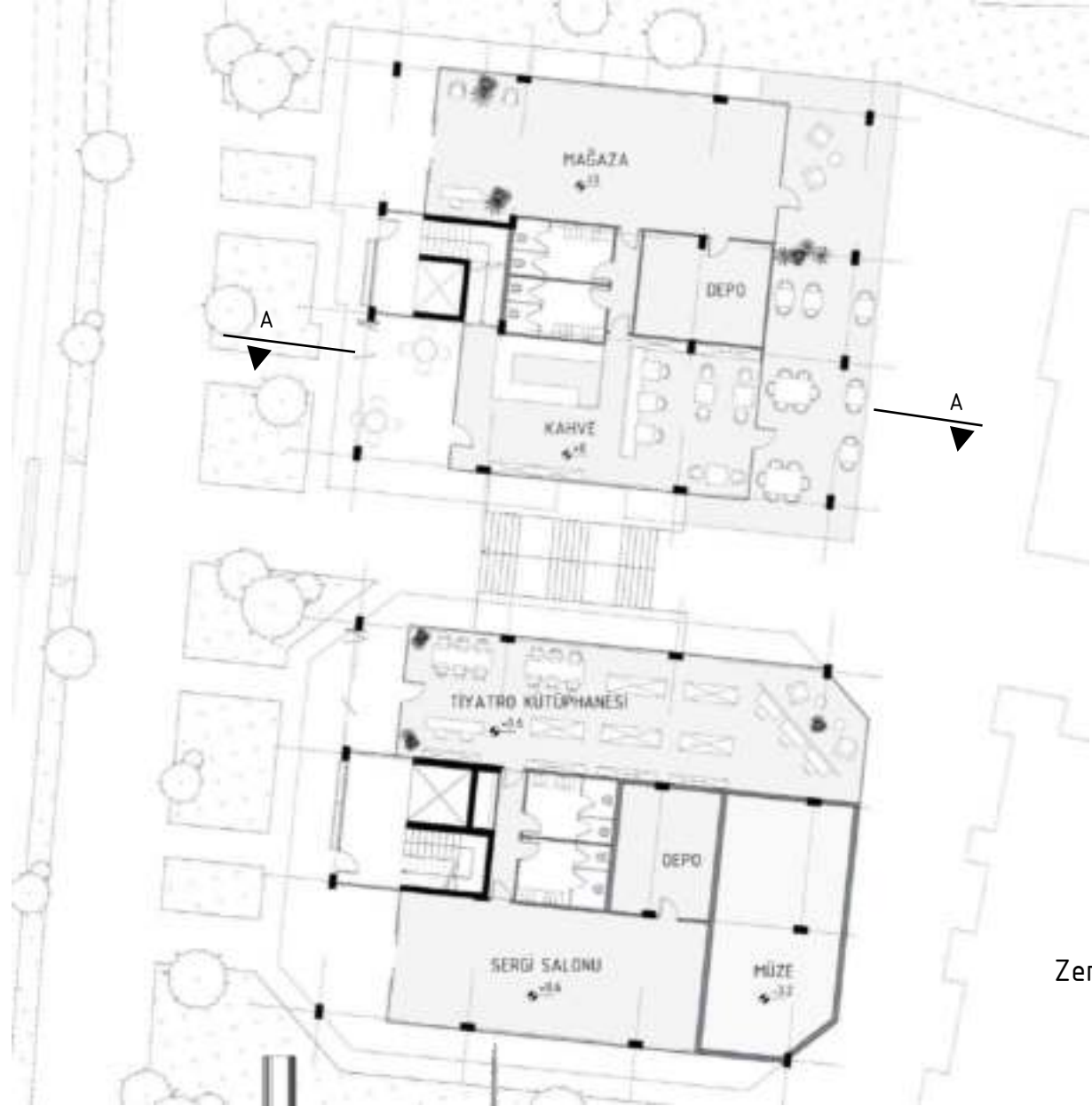
TIYATRO MÜZELERİ

KÜTÜPHANESİ

ZARA

TIYATRO MÜZELERİ/ BULVAR KOTU

TİYATRO MÜZELERİ



Zemin Kat Planı /Bulvar Kotu



TİYATRO MÜZELERİ



-1. Kat Planı/Müzeler Kotu

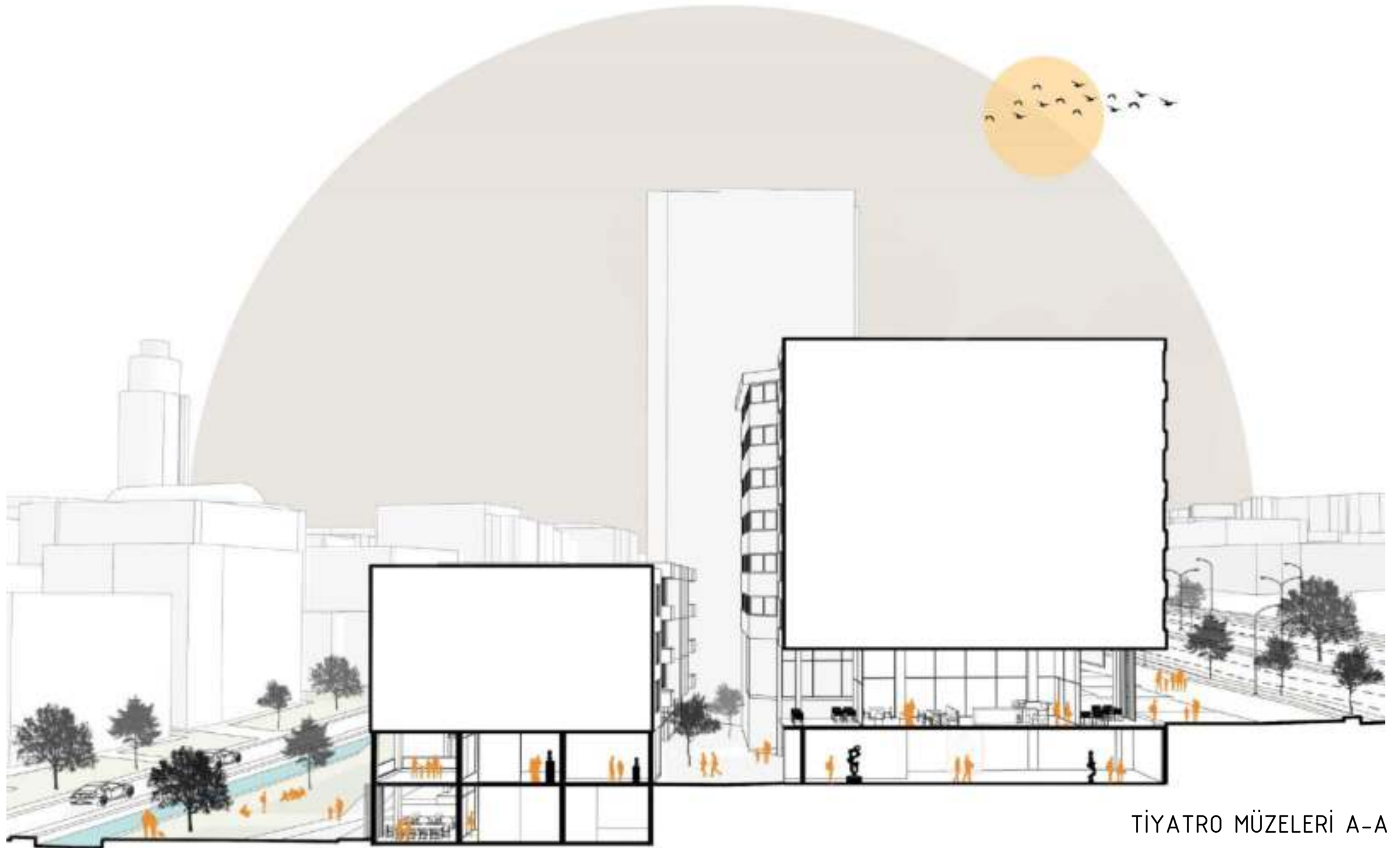


TİYATRO MÜZELERİ



-2. Kat Planı/ Su Kotu





TİYATRO MÜZELERİ A-A KESİTİ



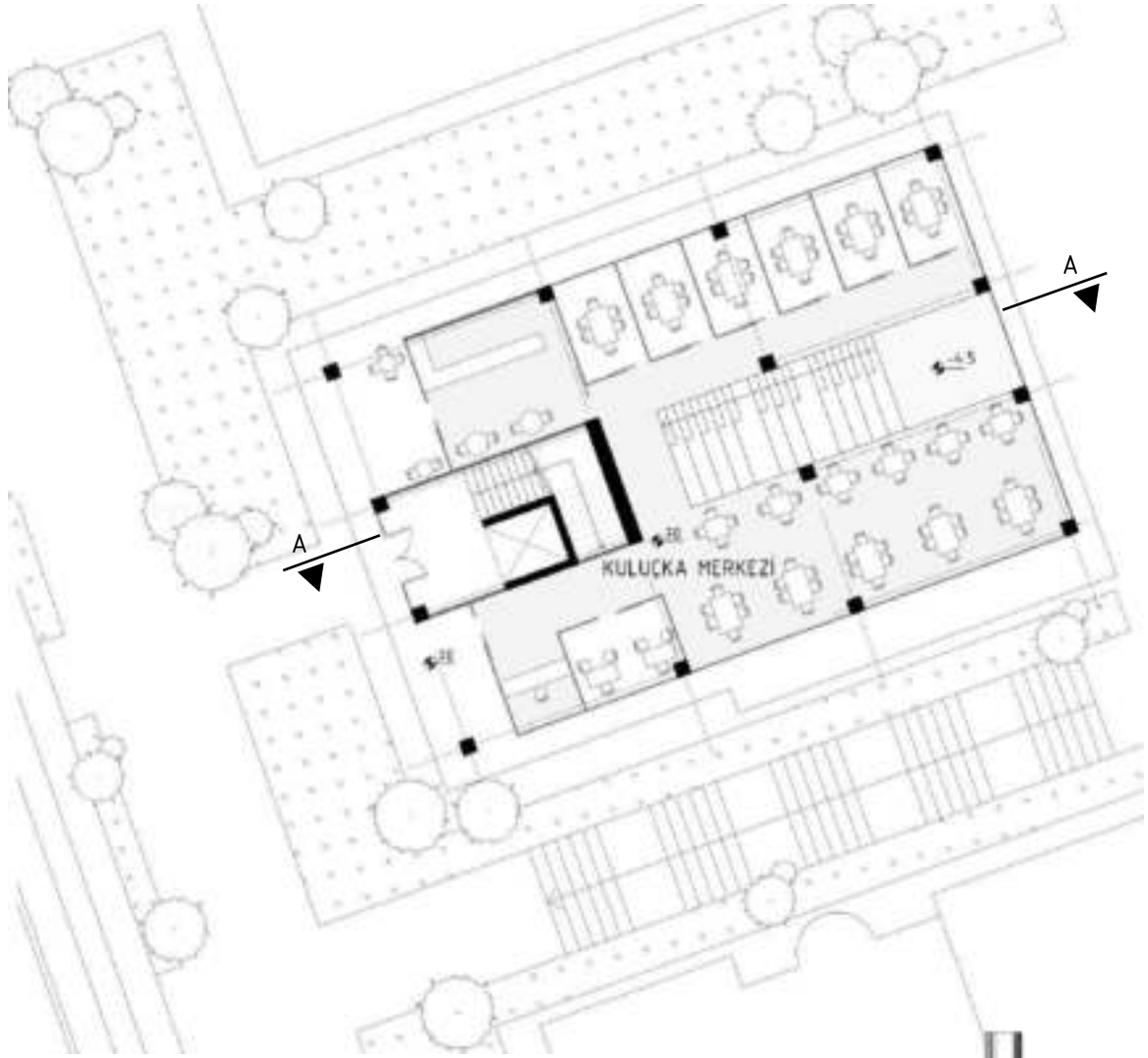
TİYATRO MÜZELERİ/ SU KOTU



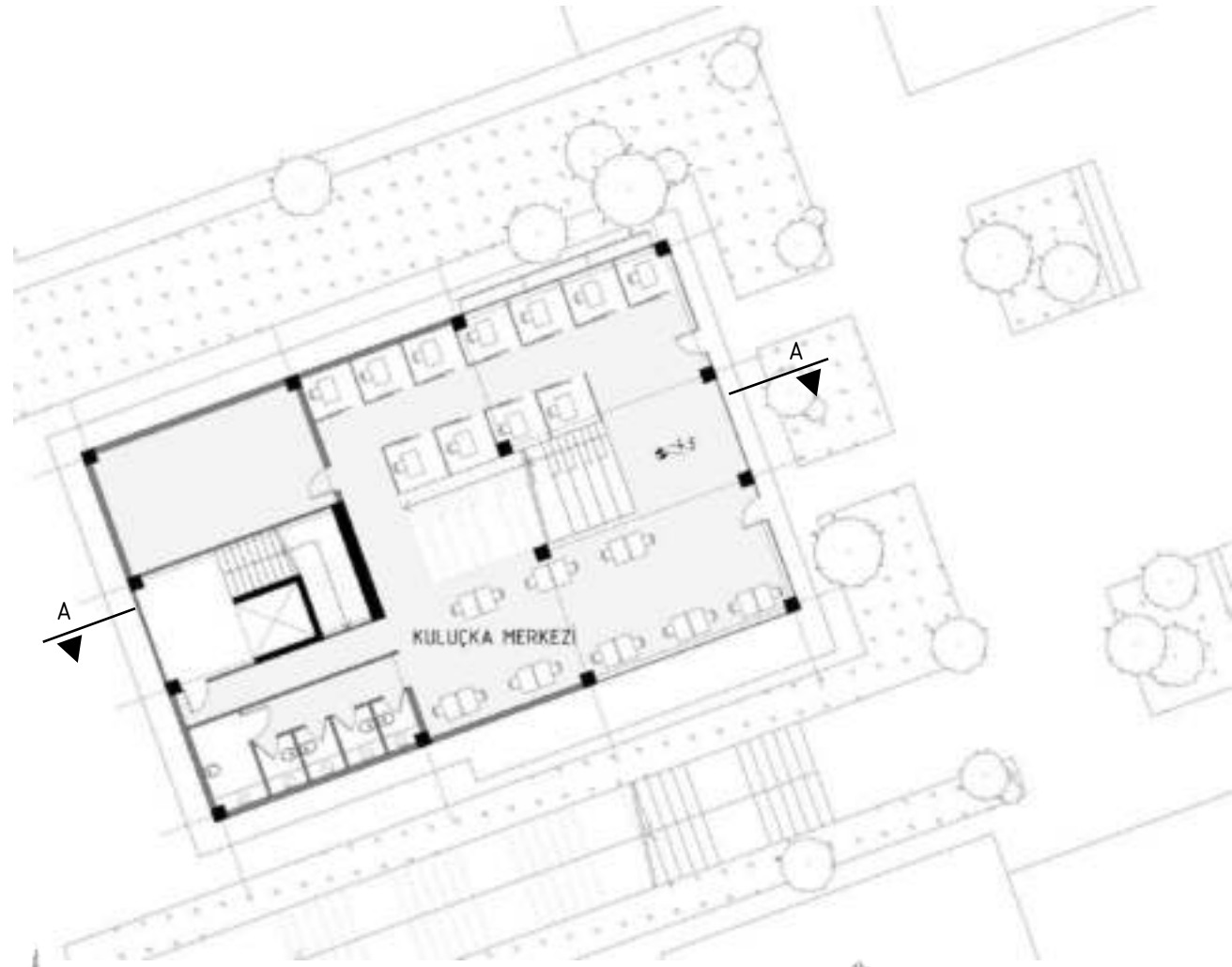
KULUKA MERKEZİ

KULUKA MERKEZİ/ BULVAR KOTU

KULUÇKA MERKEZİ

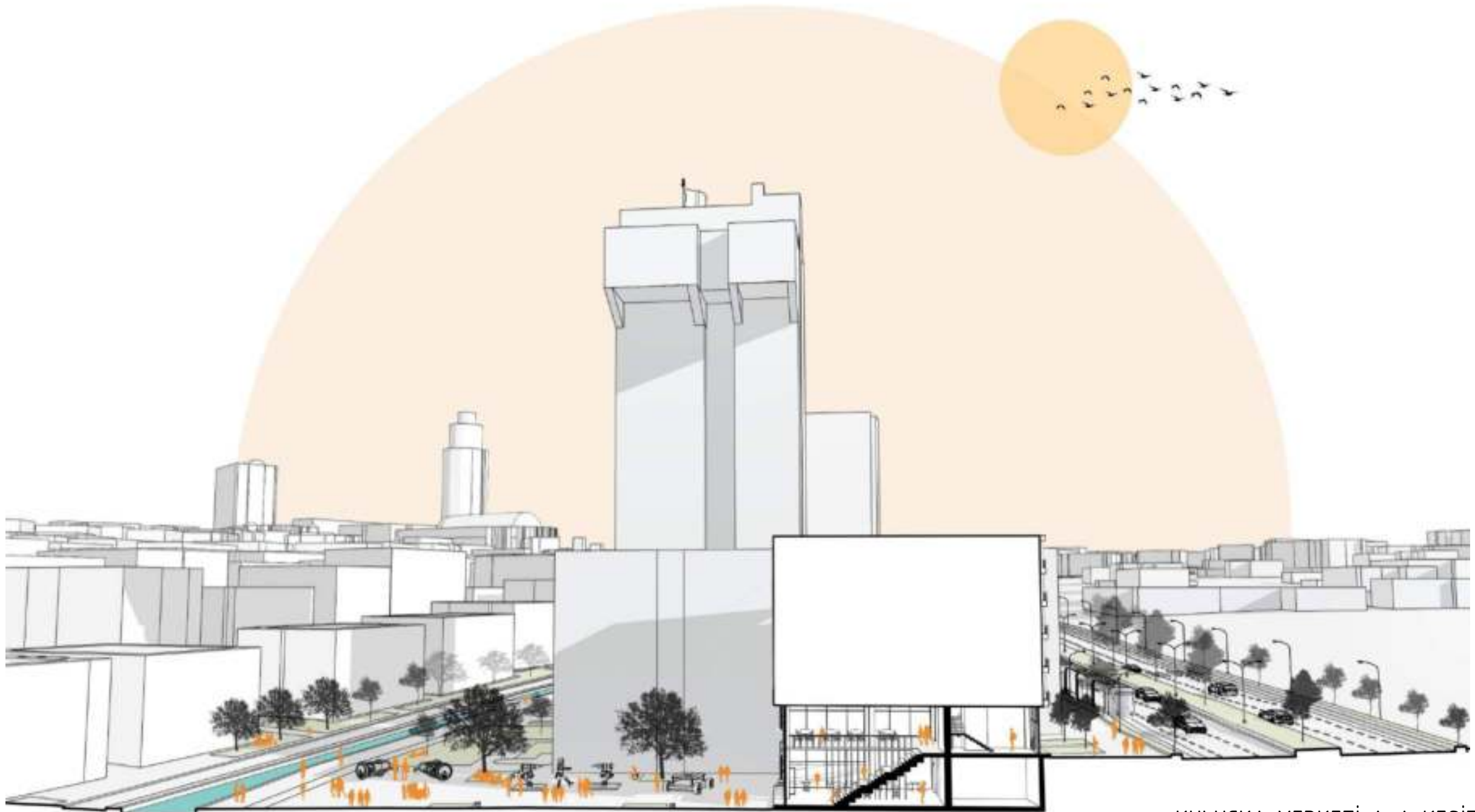


Zemin Kat Planı/Bulvar Kotu



-1. Kat Planı/Su Kotu





KULUÇKA MERKEZİ A-A KESİTİ



KULUÇKA MERKEZİ/ SU KOTU

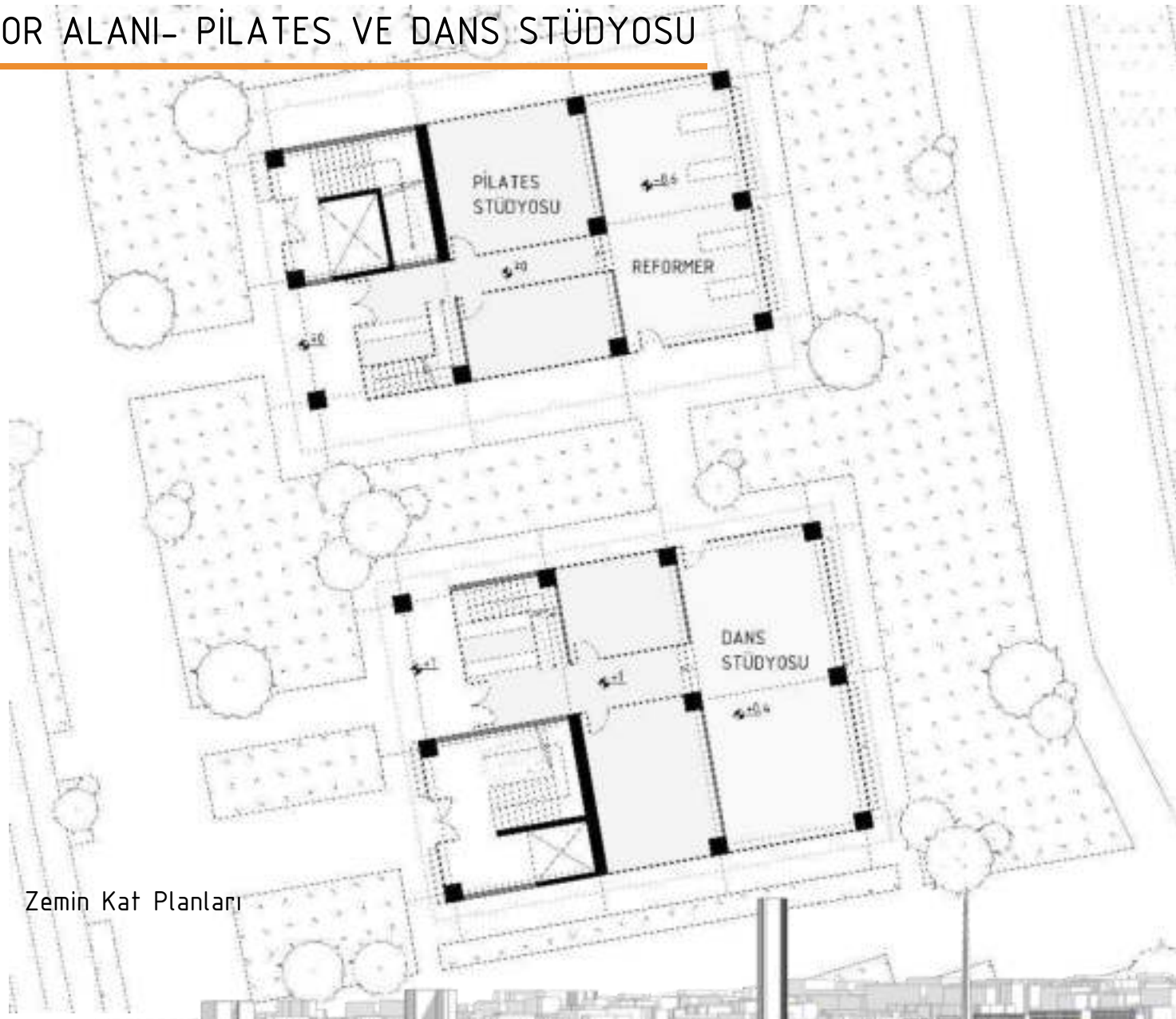


PILATES STÜDYO

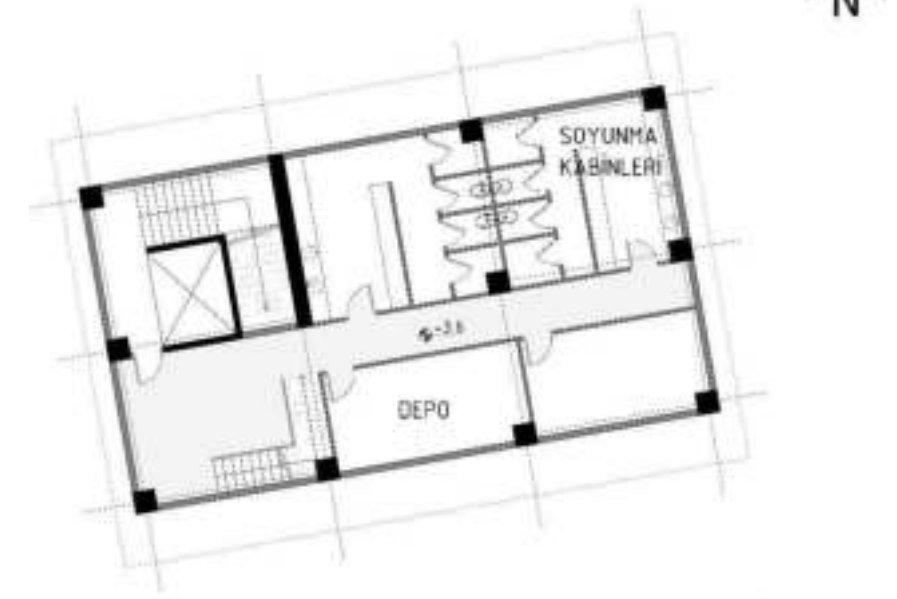
SPOR ALANI/ BULVAR KOTU



SPOR ALANI- PİLATES VE DANS STÜDYOSU



Zemin Kat Planları



Bodrum Kat Planları



SPOR ALANI- KAPALI SPOR SALONU





SPOR ALANI -KAPALI SPOR SALONU A-A KESİTİ



SPOR ALANI/ SU KOTU



KUĞULU PARK



KAYKAY PARKI



SU KULESİNDE İNECEK VAR...