

MİM402 Diploma Stüdyosu

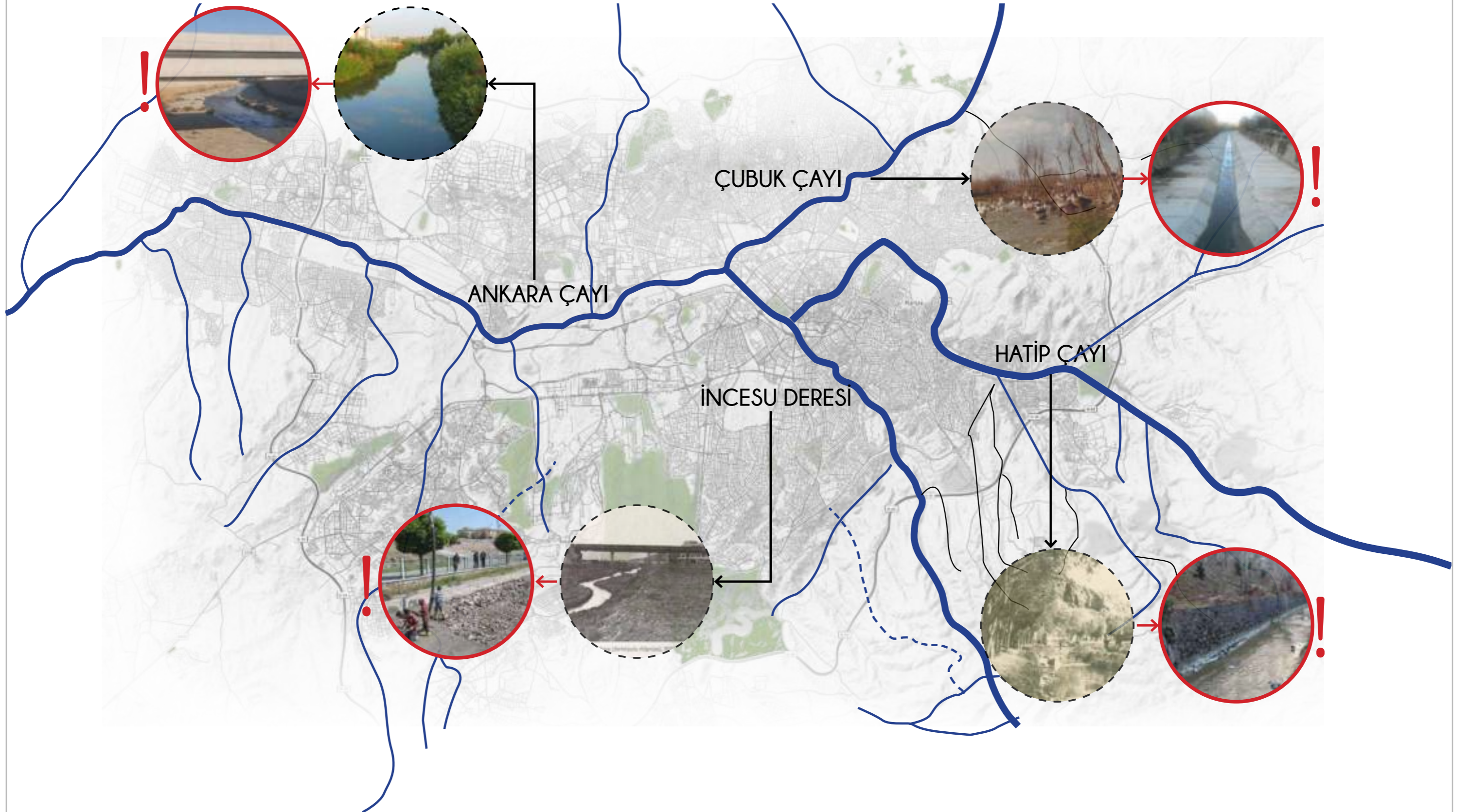
Ankaranın Geleceğini Kavramak : **Atatürk Orman Çiftliği**

**Grup4** Emine İrem Demirci | Halil Baha Akyar | Sercan Deniz

## Ankara'da Su ve Bitki Örtüsü Etkileşimi



## Ankara'da Su Kaynaklarına Yapılan Müdahaleler



## Ankara Kentsel Yeşil Alan Sistemi



Kurtuluş Parkı



Çubuk I Barajı

Jansen planı ile oluşturulan ve günümüzde de **Ankara** kentinin **kentsel yeşil alan sisteminin** önemli parçaları

Gençlik Parkı,

Güvenpark, Zafer Meydanı,

Hipodrom,

19 Mayıs Spor Sitesi,

Çubuk I Barajı Rekreasyon Alanı,

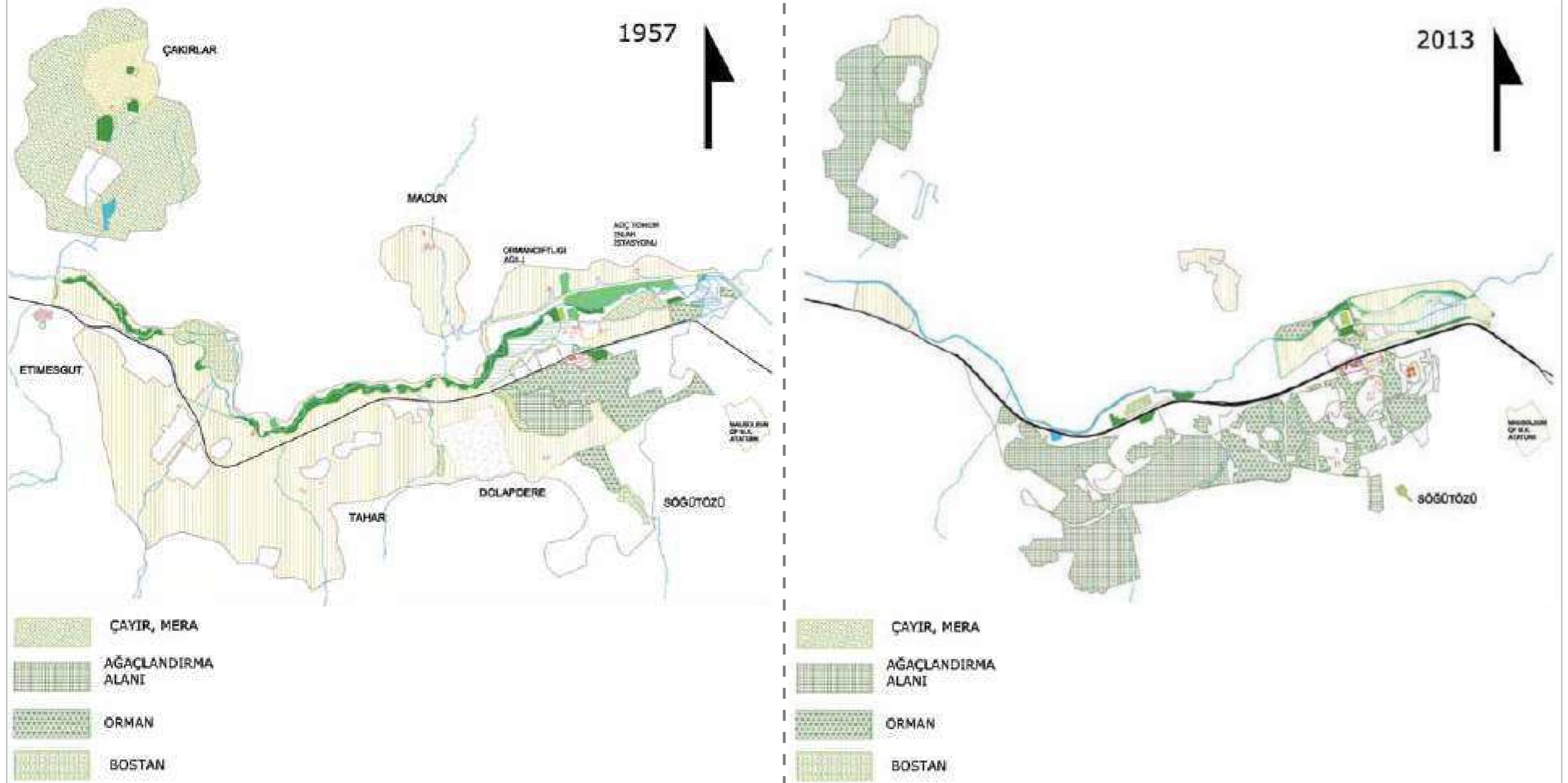
Kale Parkı,

Kurtuluş Parkı,

Hacettepe Parkı

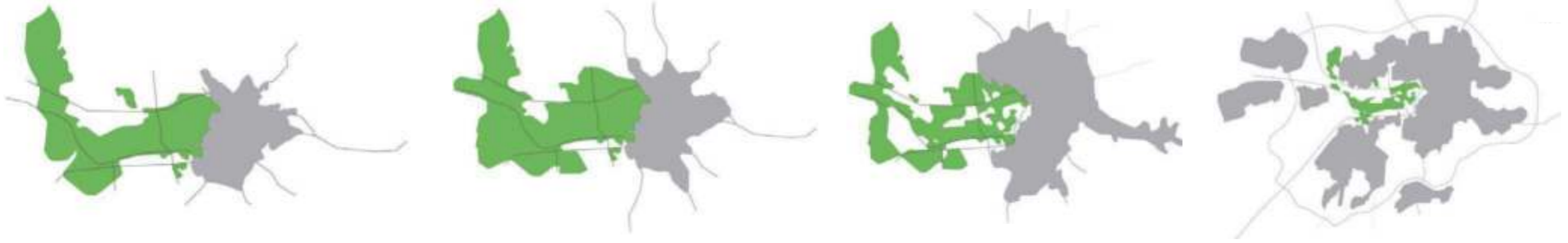
ve **Atatürk Orman Çiftliği**'dir.

## Atatürk Orman Çiftliği Öncesi ve Bugün

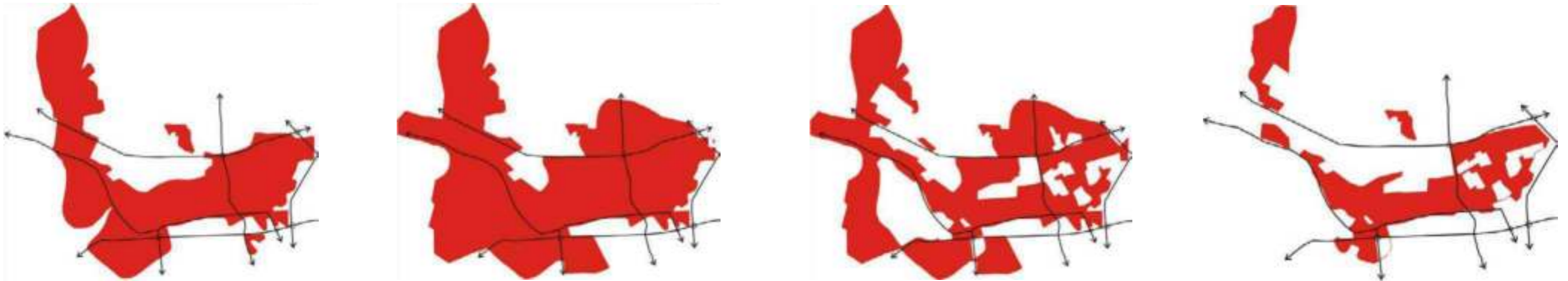


## Çiftliğin Dönüşüm Süreçleri

AOÇ'nin kent içindeki değişimi



AOÇ'nin kendi içindeki değişimi



## Çiftliğin Kültürel Değeri, Hedefleri



Eski çiftlik mesire alanı



Eski Marmara Oteli Atatürk Orman Çiftliği



Atatürk orman çiftliğinde Merkez lokantası 1960 lı yıllar)



(Cumhuriyetin ilk yıllarında çiftlik )



Eski gazi çiftliği havuz başı-1950li yıllar)



Gazi çiftliğinde bir toplantı

“Çiftliğin oluşturulmasında göz önünde tutulan önemli hususlardan birisi de kurak bozkırlar ortasında Ankara halkının yeşil bir dinlenme ve gezinme köşesi bulabilmesini sağlamak arzu ve iradesi idi. Çiftliğin kurulmasından beri çiftliğin park ve ormanlarla bakımı bir kamu hizmeti sayılmış ve gelirin önemli bir kısmı bu hususta harcanmıştır. “

## Çiftliğin Kültürel Değeri, Hedefleri

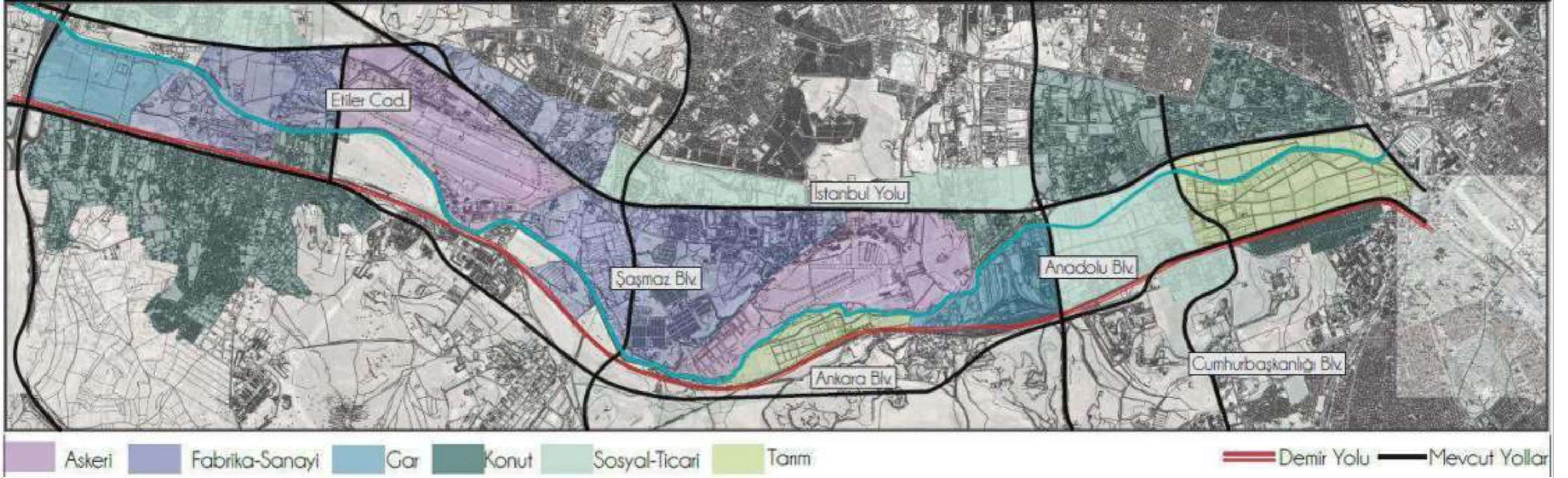
**Çiftliğe dair bir anı**

“Tek gezinti yeri idi çiftlik. Pazarları trene biner, ailecek gider, akasyalar arasında otururduk. Ateş yakmak yasaktı. Çay tiryakileri gizlice çay demlerlerdi. Azıcık duman görünse polisler gelir, ateşi söndürürlerdi. İkindiye doğru, kendi de gelirdi.

Marmara Denizi'ne benzesin diye, bir de Marmara Havuzu yapılmıştı. Sonra burası başkalarının da yüzmesine açıldı. Yüzme bilmiyen, Çubuk Çayı'ndan başka çay tanımayan Ankaralılardan başlarda bu havuzda çok boğulan oldu. “



## Bağlamsal Analiz



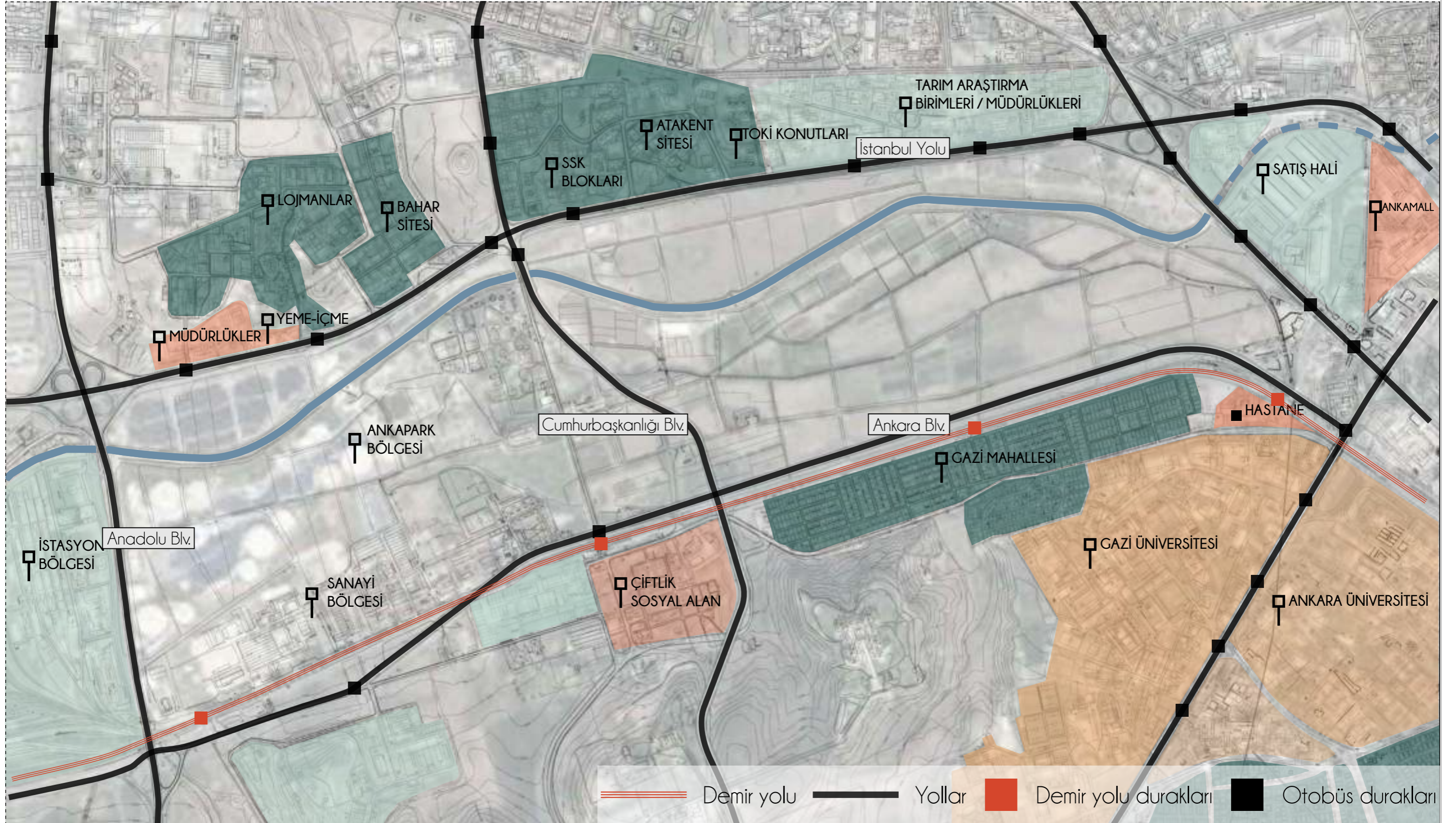
## Üst Ölçek Müdahale



Ankara Çayı'nın beton kesitinin değiştirilip eski haline getirildiği durumda çay ve çevresindeki yeşilin kendini revize edilmesi ve çevresini ekolojik olarak dönüştürmesi öngörülmüştür.

Bu bölge Atatürk Orman Çiftliği içinde yapılaşmamış tek alan olduğu ve Ankara çayının başlangıç noktası olduğu için bu kentsel yeşil dönüşümün başlangıç noktası olarak kabul edilmiştir.

## Bağlamsal Analiz



## Çeper İlişkileri



Geçirgen |||||

Yarı geçirgen - - -

Sınır ———

## Çeper İlişkileri (Voronoi I)



Geçirgen |||

Yarı geçirgen — —

Sınır ———

## Çeper İlişkileri ve Bölünme (Voronoi II)



## Vaziyet Planı



Vaziyet Planı

## Vaziyet Planı Kararlar



Vaziyet Planı



## Vaziyet Planı Kararlar



Vaziyet Planı

## Vaziyet Planı Kararlar



Vaziyet Planı

## Vaziyet Planı Kararlar



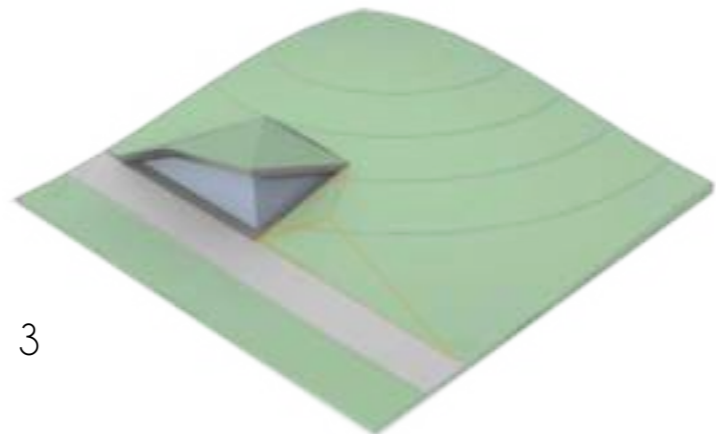
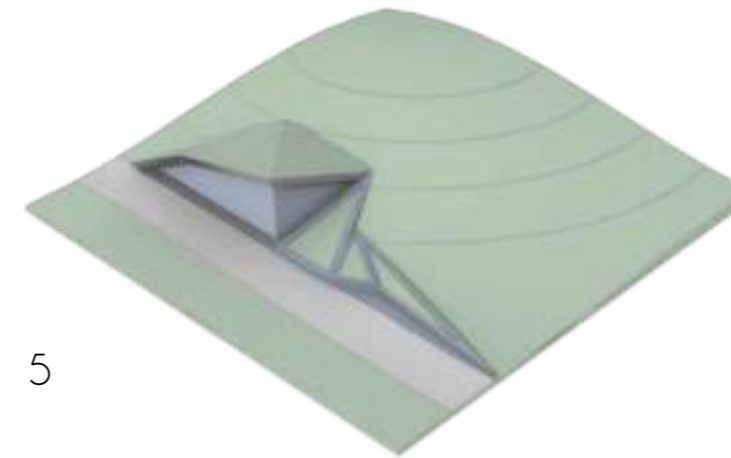
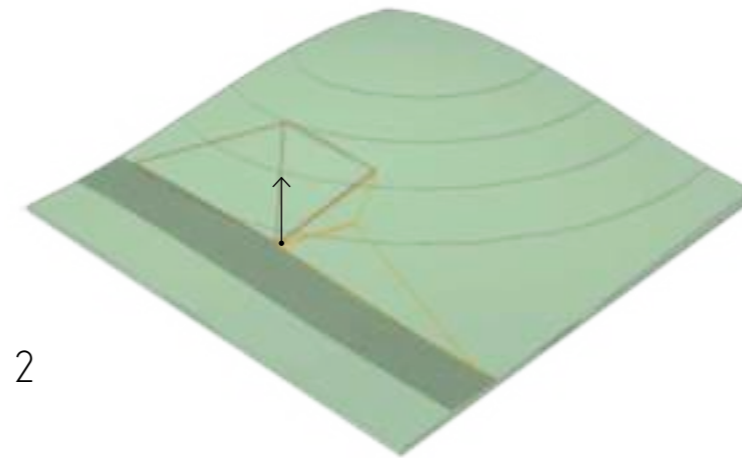
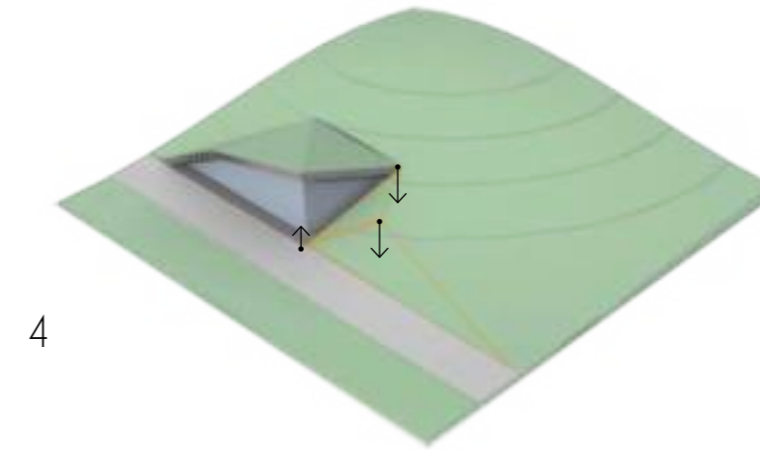
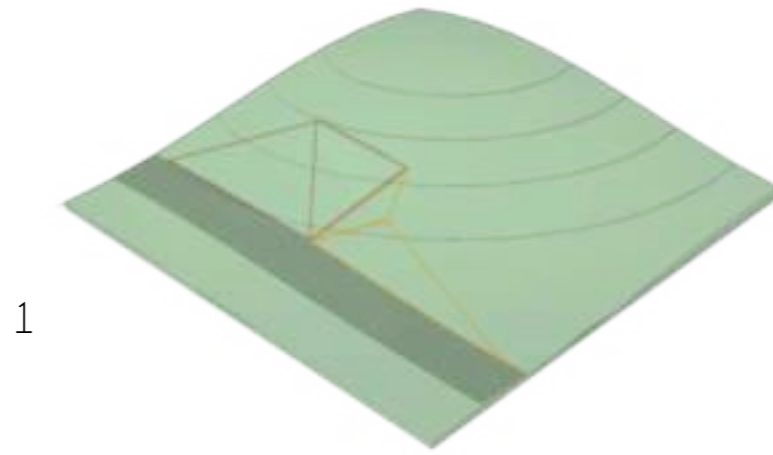
Vaziyet Planı





Vaziyet Planı

## Kütleleşme Kararları



## Program Yerleşimleri



## Çiftlik Kültür Sokağı Genel Görünüm



Çiftlik Yeme - İçme Alanları

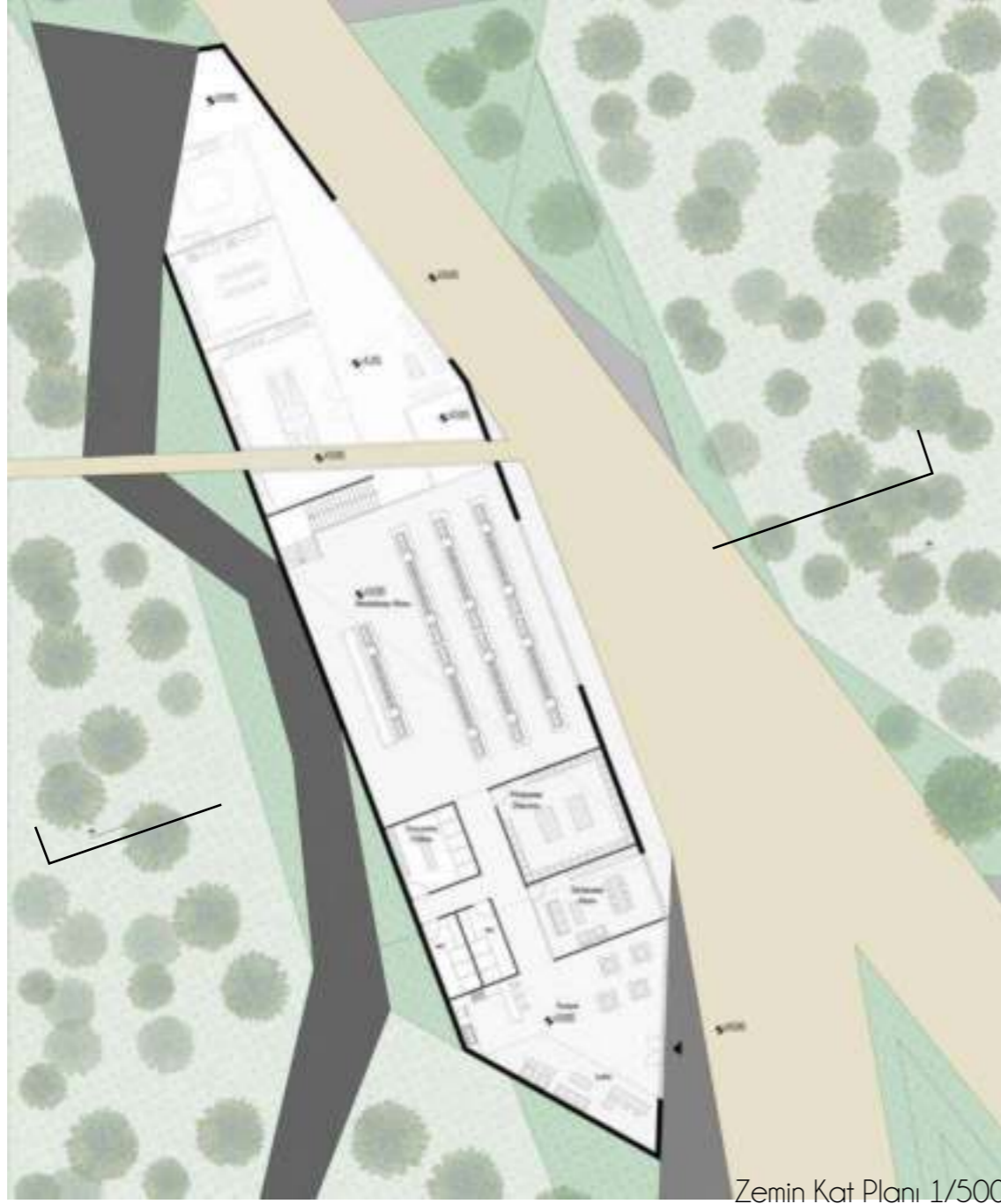




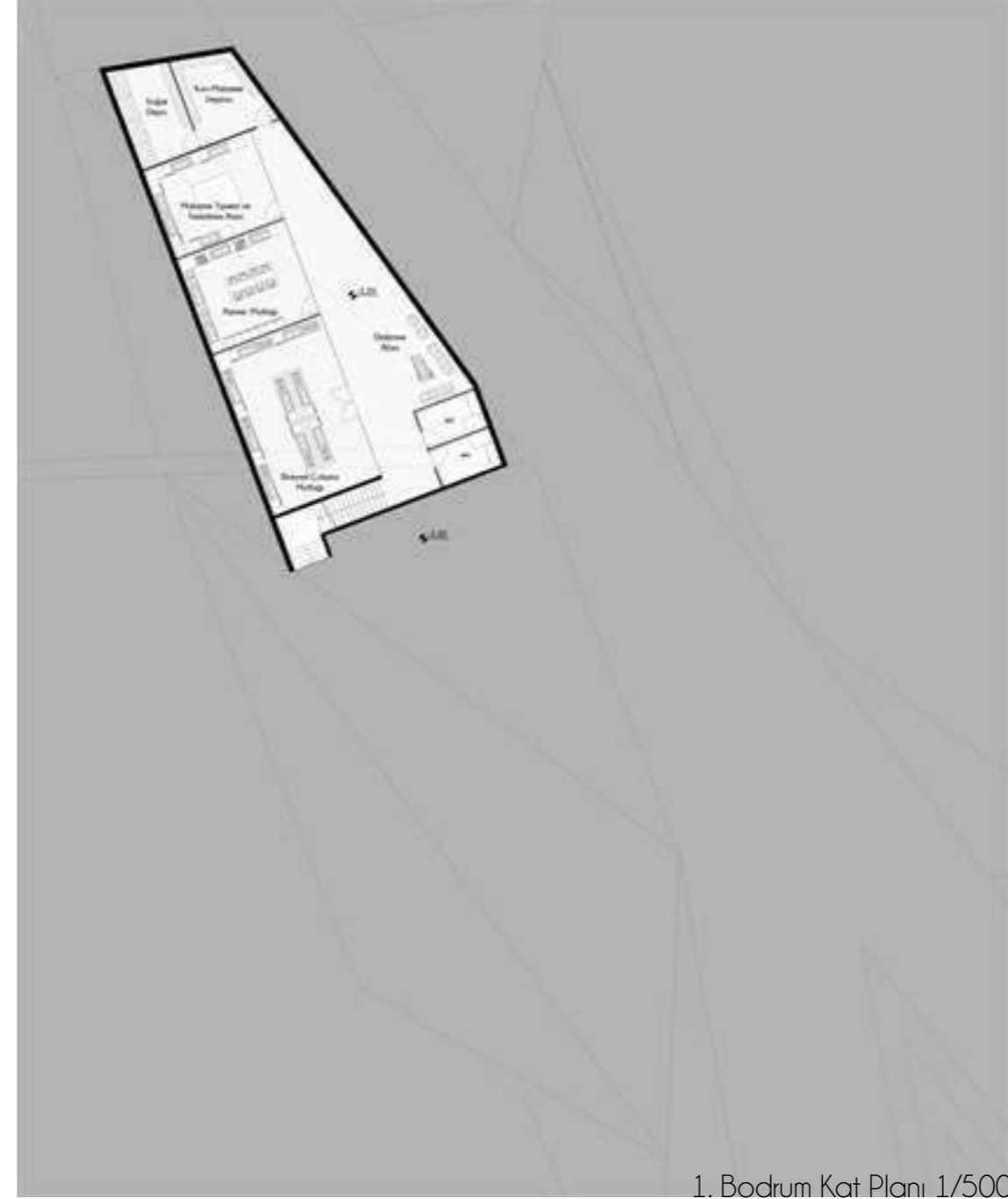
Meydana Bakış



## Mutfak Sanatları Kulübü



Zemin Kat Planı 1/500



1. Bodrum Kat Planı 1/500

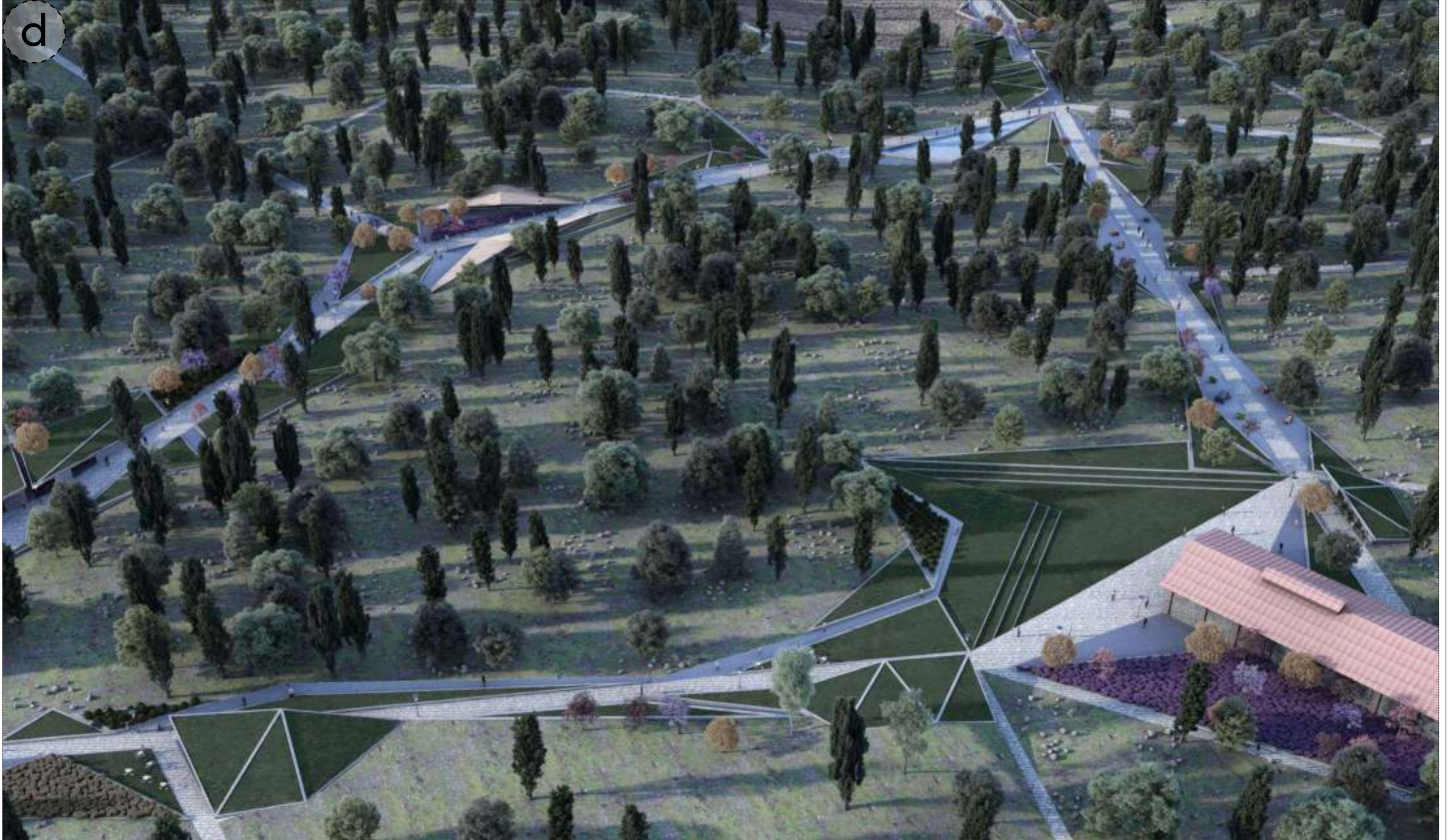


Kesit 1/500

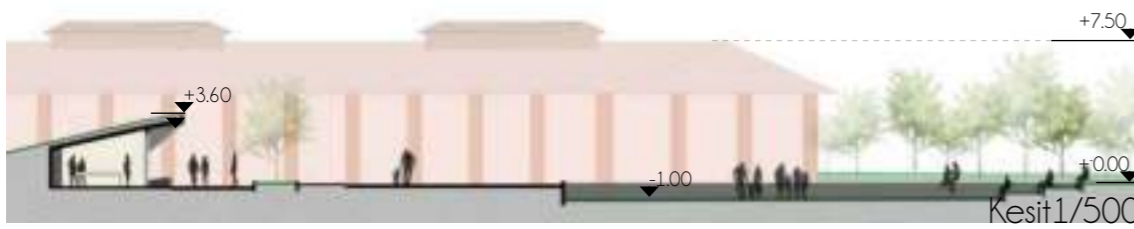
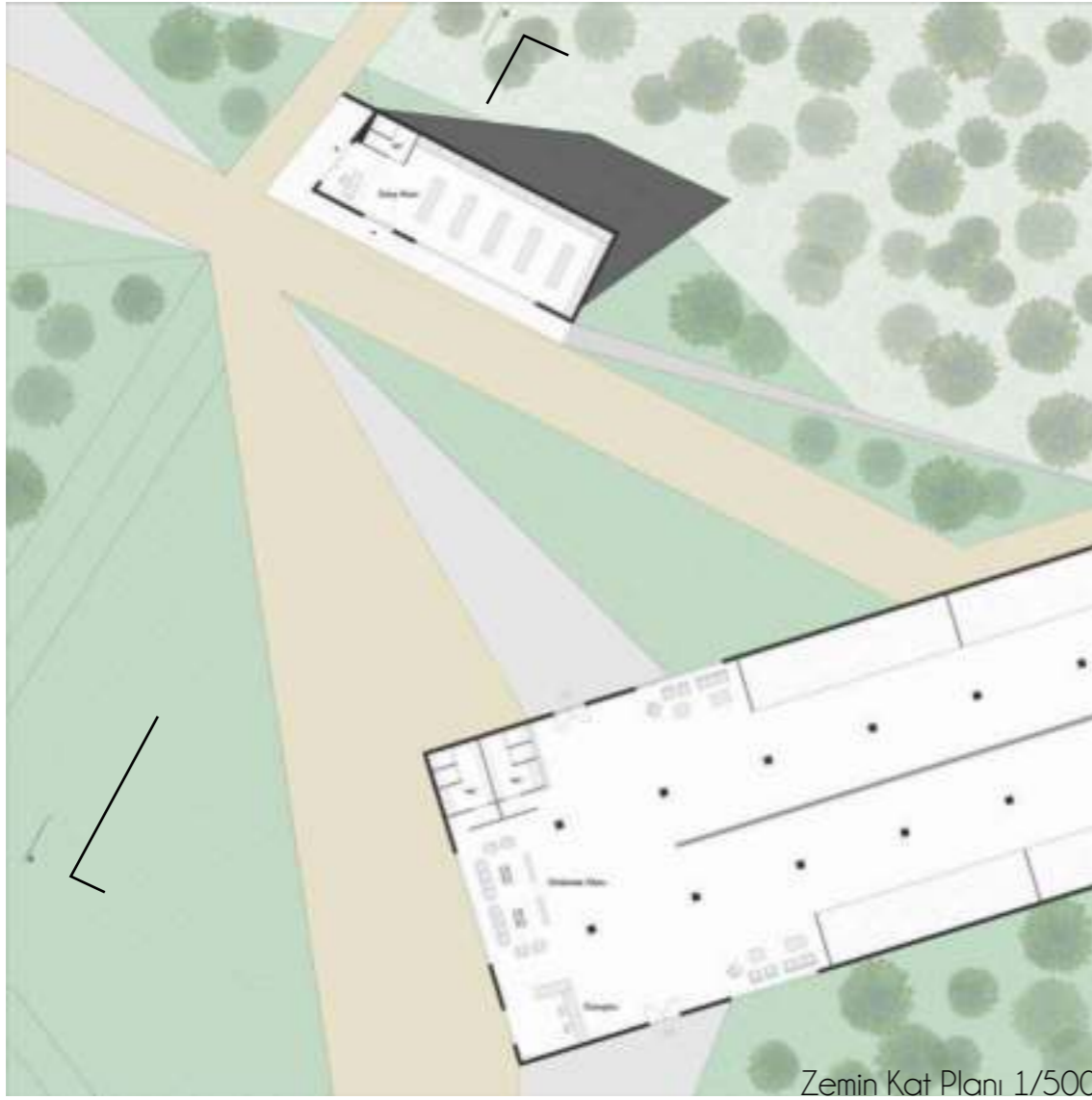
Müzeye giderken



Müze ve Çevresi Genel Bakış



## Çiftlik Müzesi - Müze Satış - Restoran



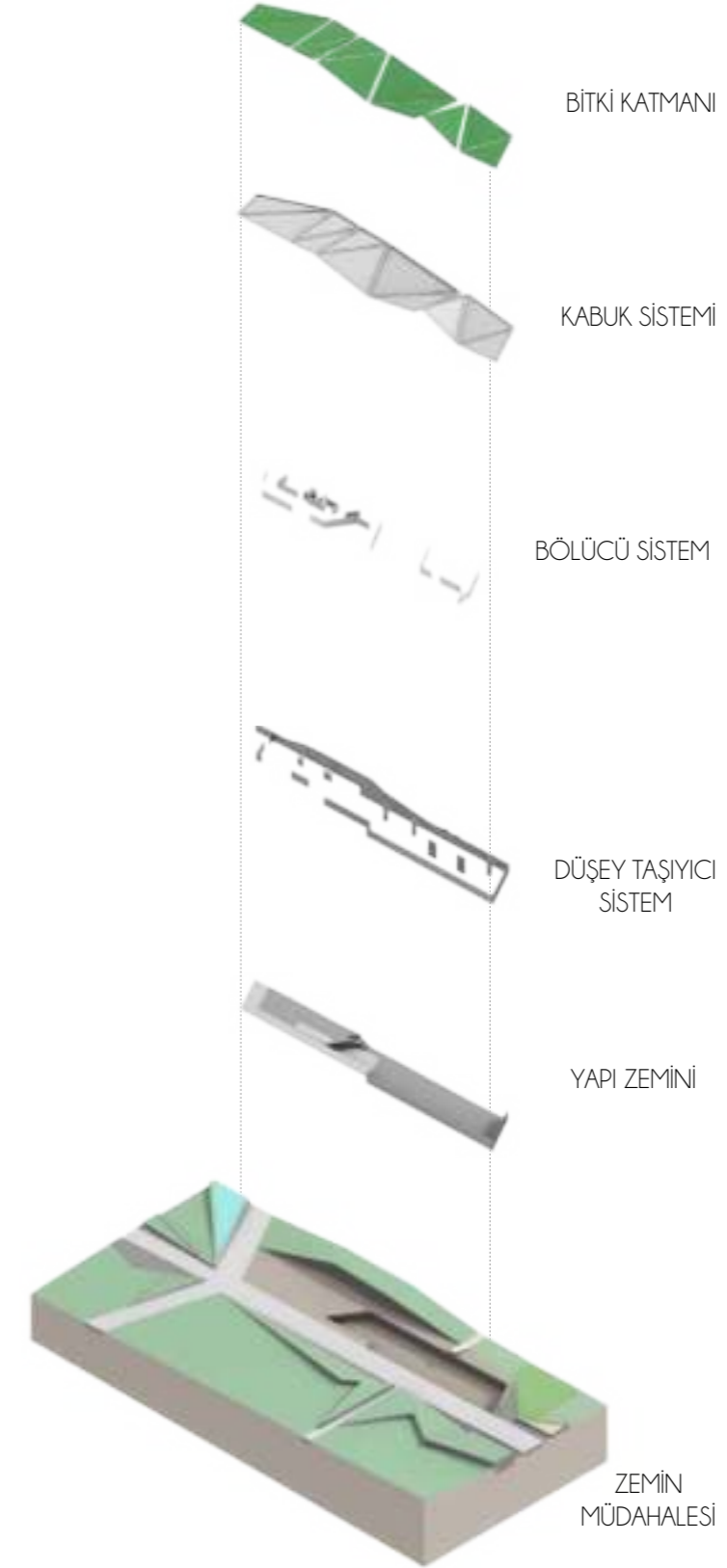
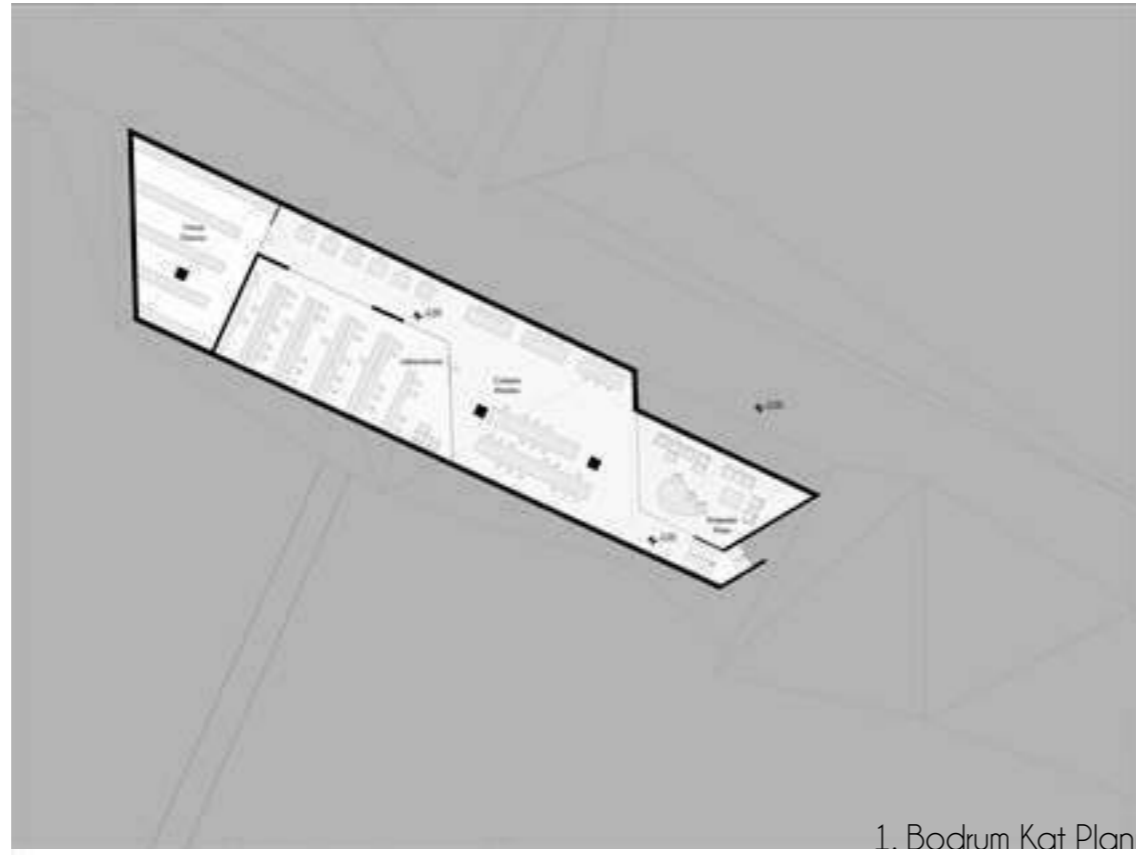
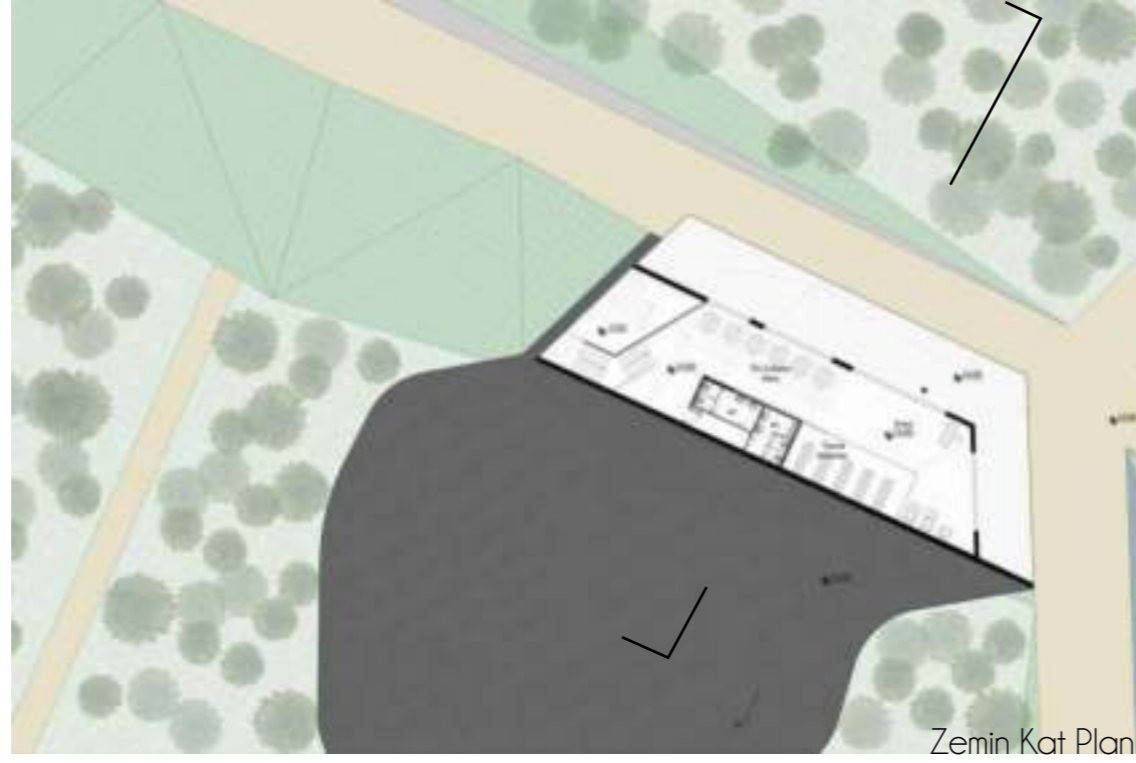
Müze Açık Sergi Alanı



Tarım Araştırmaya Bakış



## Tarım Araştırma





Kafeler Aksı ve Tarım Arş.

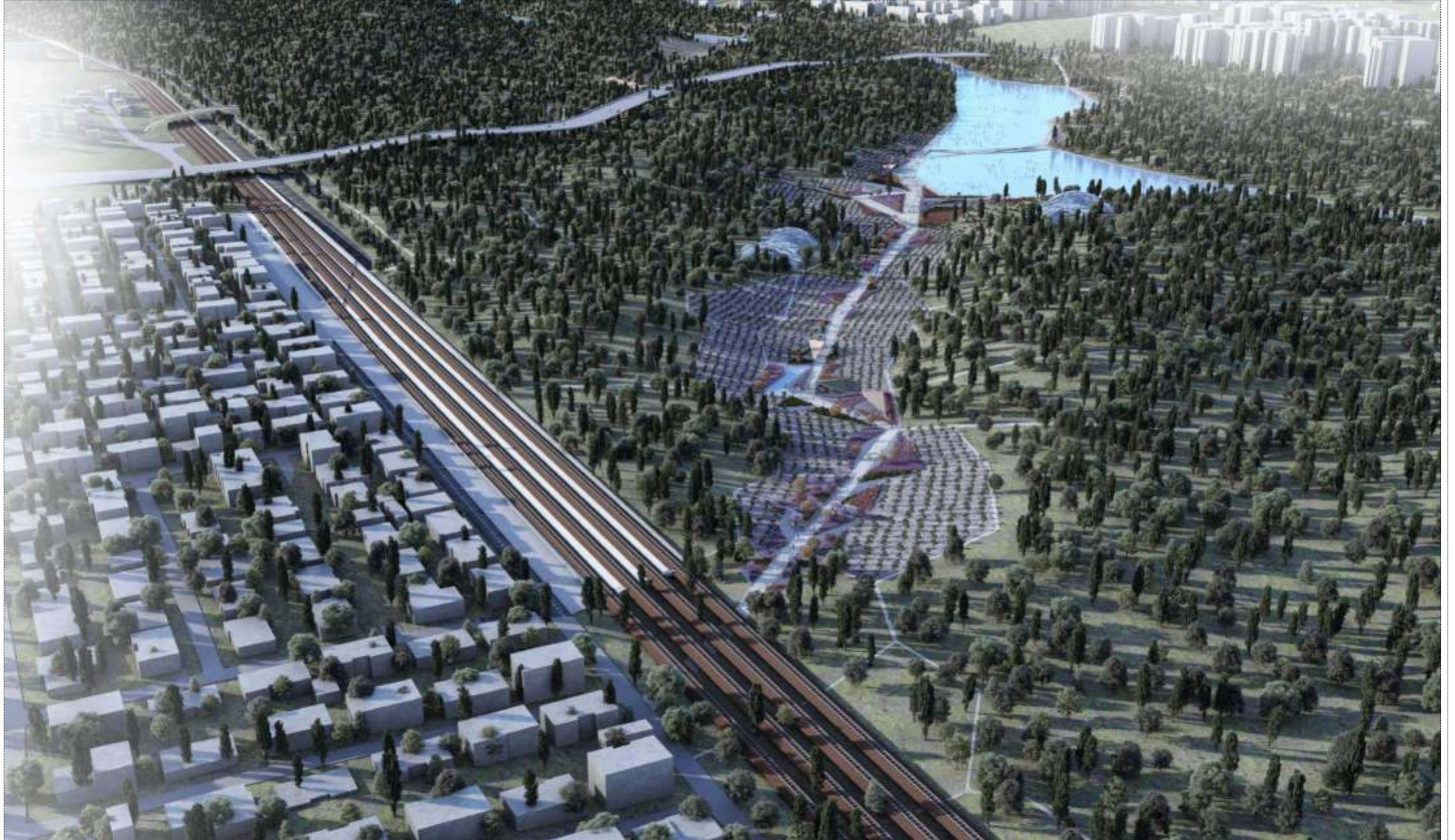


g

Seyir Terasları



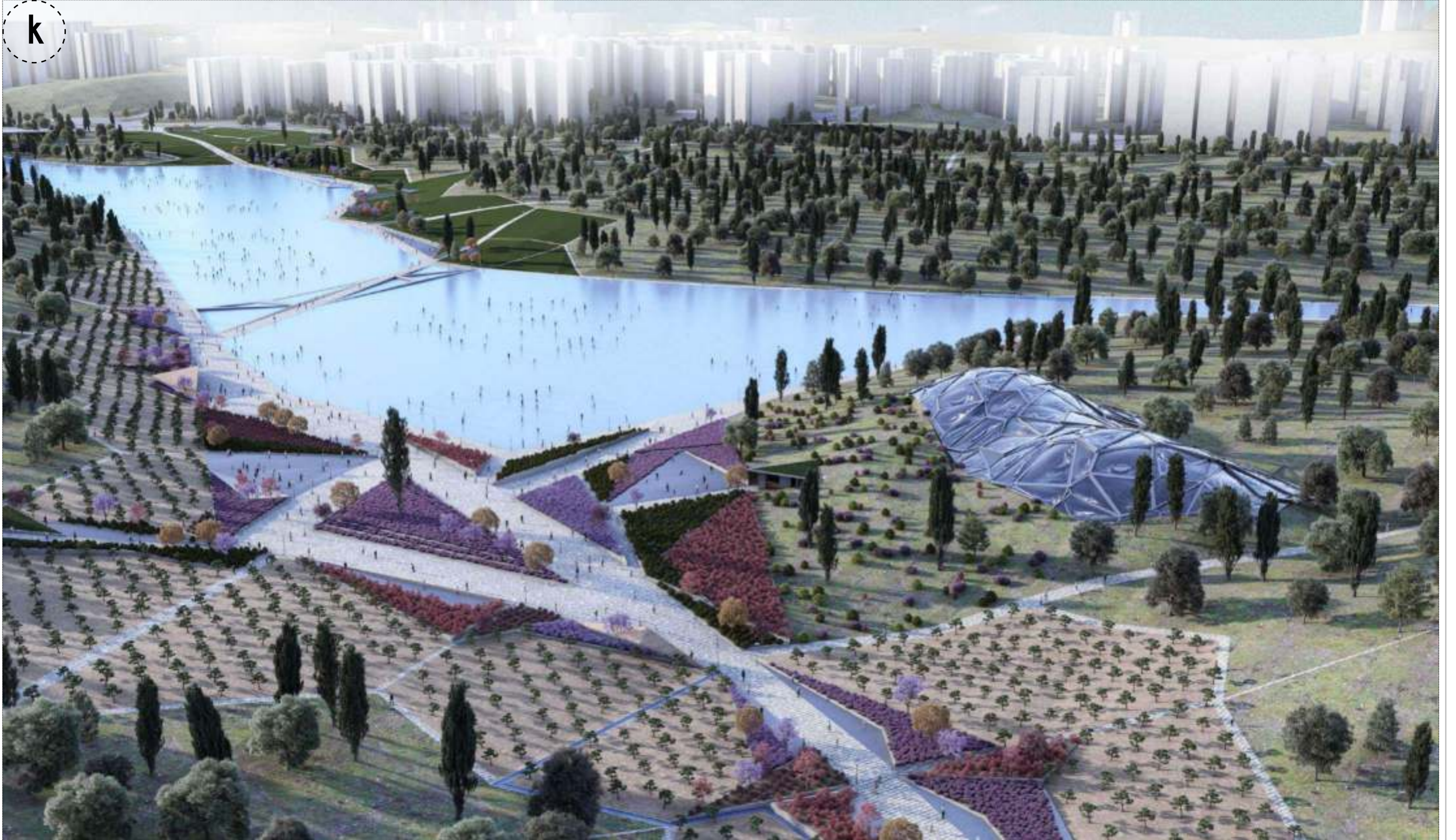
Arboretum Doğa Araştırmaları Sokağı Genel Görünüm



Şarapevi ve Çevresi



Meydana Bakış



Meydana Bakış



Çiftlik Biyomes İçeriden Bakış



## Çiftlik Biyomes

