



# Etimesgut Şeker Fabrikasında Müzik Okulu

Aynur Gündüz



- Etimesgut Şeker Fabrikası tarihi binasının, endüstri mirası olarak korunması ve bu korumaya yönelik toplumsal yaratıcılığın ortaya çıkarılması hedeflenmiştir. Hem yapısal hem de teknik ekipmanlarla kullanıcının bağ kurabilmesi amaçlanmıştır.
- Yıllarca azalan yaya sirkülasyonu ve fabrikanın kimliğini yavaşça kaybetmesi, endişe uyandırıcı bulunmuş ve önlem olarak buradaki sirkülasyonu arttıracak çözümler aranmıştır.
- Tasarlanan yapıda fabrika sahne olarak kurgulanmıştır. Var olan fabrika dokusunu koruyabilmek, bu dokunun devamlılığını sağlayabilmek ve fabrikanın kimliğine zarar vermemek açısından yer altında tasarlanmıştır.





# Şeker Fabrikasıyla Müzik Okulu Arasındaki Bağ



Var olan kimliği korumak ve dokunun devamlılığını sağlamak için yerin altında kurgulanan müzik okulunun, şeker lojmanlarındaki hayatla benzerlik göstermesi oranın ruhundan faydalanarak orayı canlandırmaya yöneliktir.

Endüstri alanında tasarlanan müzik okulunun adı, endüstri-sanat olarak iki ayrı yüzü aynı alanda barındırmasından esinlenerek 'JANUS' konulmuştur. Janus, Yunan mitolojisinde tek başta iki ayrı yüzü olan Tanrı'nın

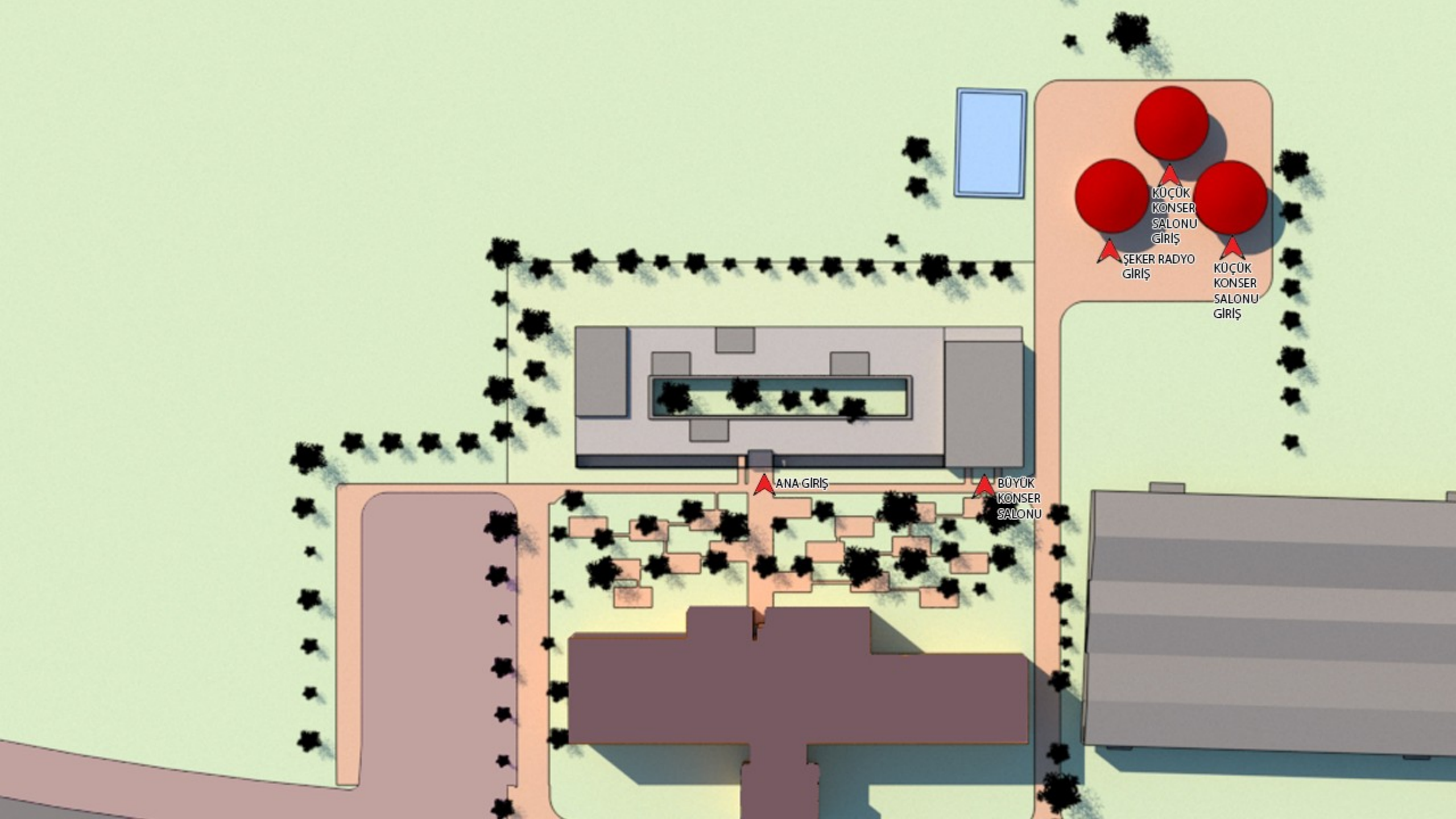












KÜÇÜK  
KONSER  
SALONU  
GİRİŞ

ŞEKER RADYO  
GİRİŞ

KÜÇÜK  
KONSER  
SALONU  
GİRİŞ

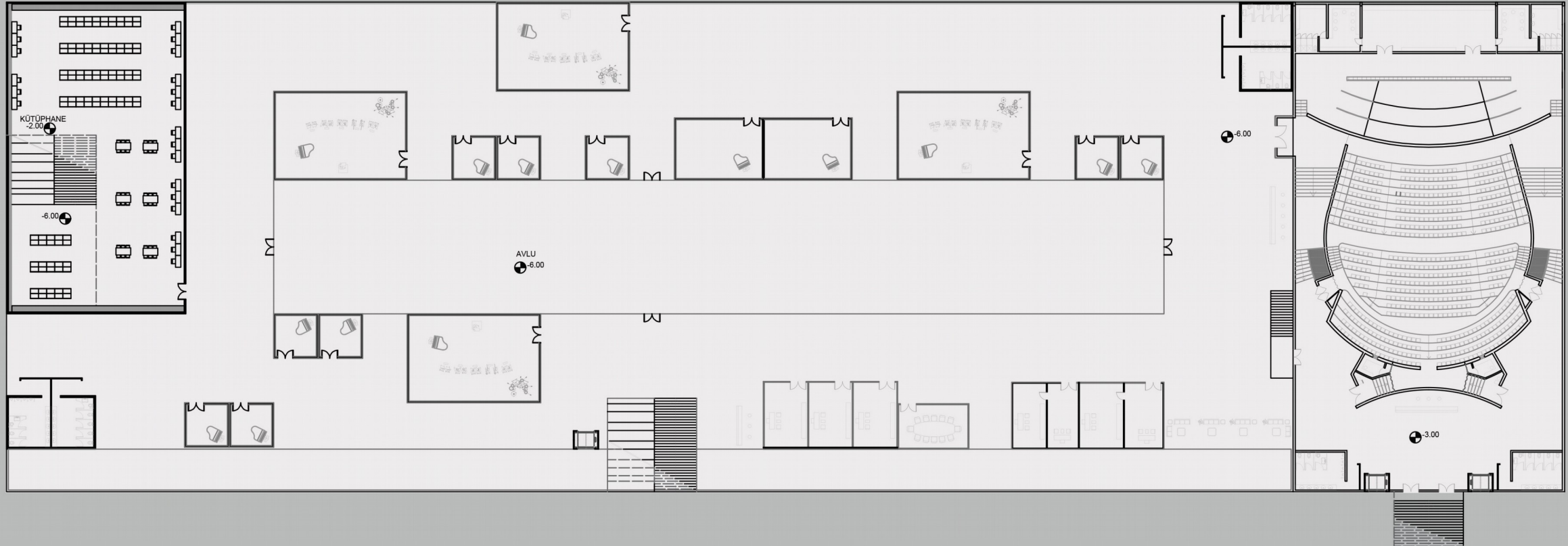
ANA GİRİŞ

BÜYÜK  
KONSER  
SALONU

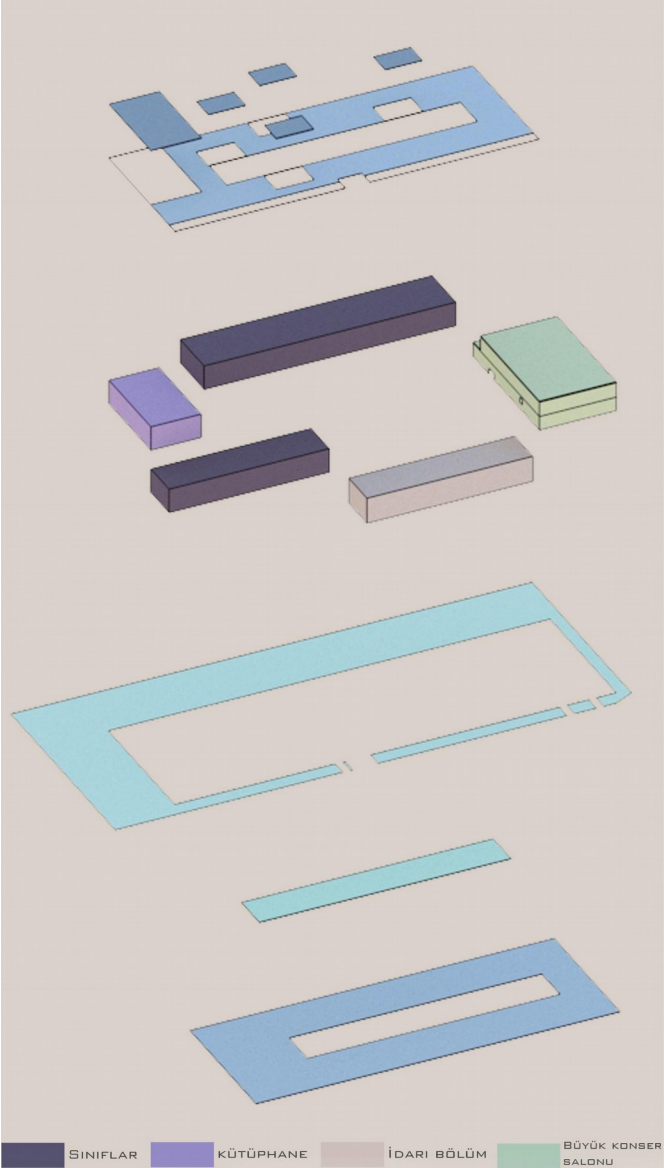


1 2 3 4 5 6 7 8 9 10 11 12 13 14 15 16 17 18 19 20 21 22 23 24 25 26 27 28 29 30

A  
B  
C  
C  
D  
E  
F  
G  
H  
I  
I  
J

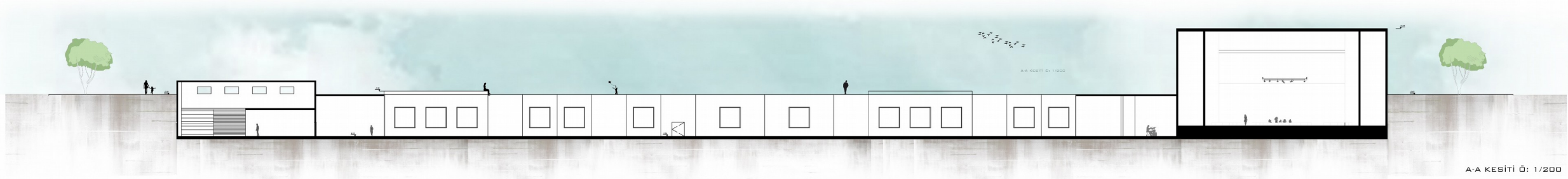


PLAN Ö: 1/500



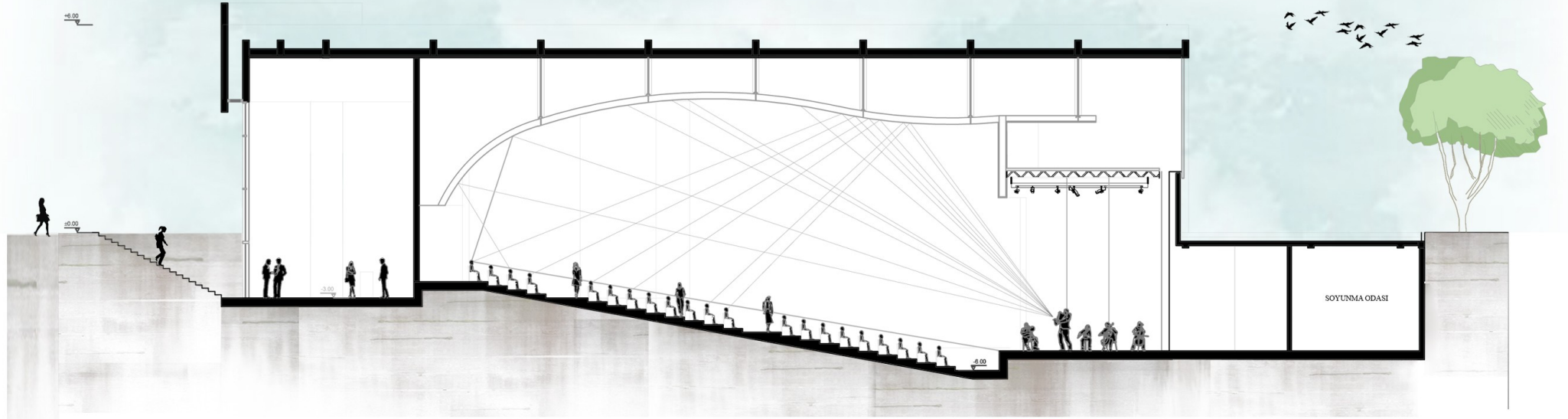
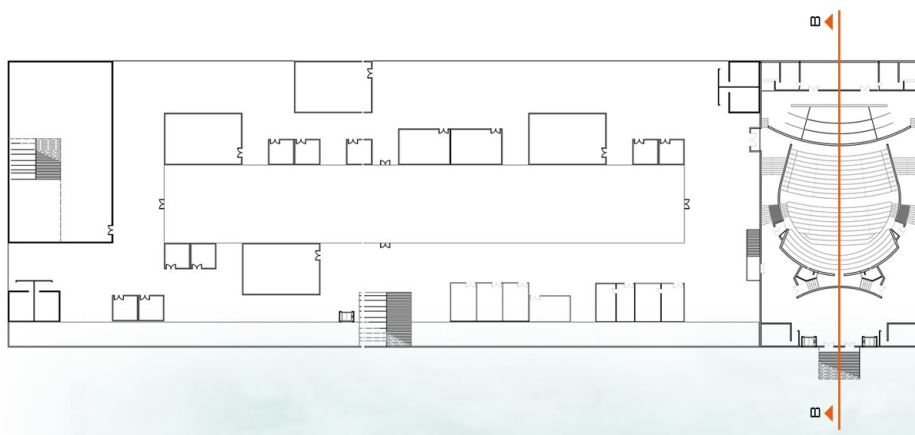
- Müzik okuluna girişler, yaya sirkülasyonunu destekleyecek biçimde fabrikanın en ulaşılabilir noktası göz önünde bulundurularak alınmıştır.
- Yerin altındaki müzik okulunun, alması gereken ışığı maksimum seviyede kullanabilmesi hedeflenerek ortasında büyük bir avlu tasarlanmıştır. Sınıflarda bu avlunun etrafında bir sınır belirtecek şekilde konumlanmış, koridorun ışık alabilmesi için ise sınıflar arasında boşluklar bırakılmıştır.
- Kütüphane, öğrencilerin erişimi göz önünde bulundurularak sınıfların ortasında konumlandırılmıştır.





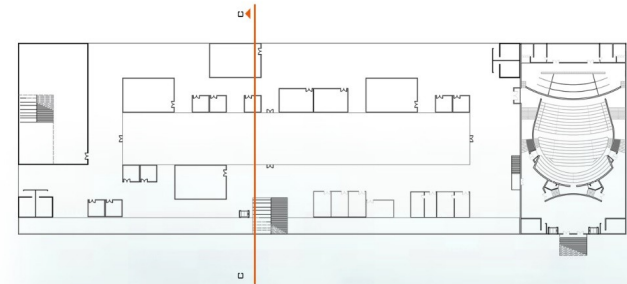
A-A KESİTİ Ö: 1/200





B-B KESİTİ Ö: 1/200



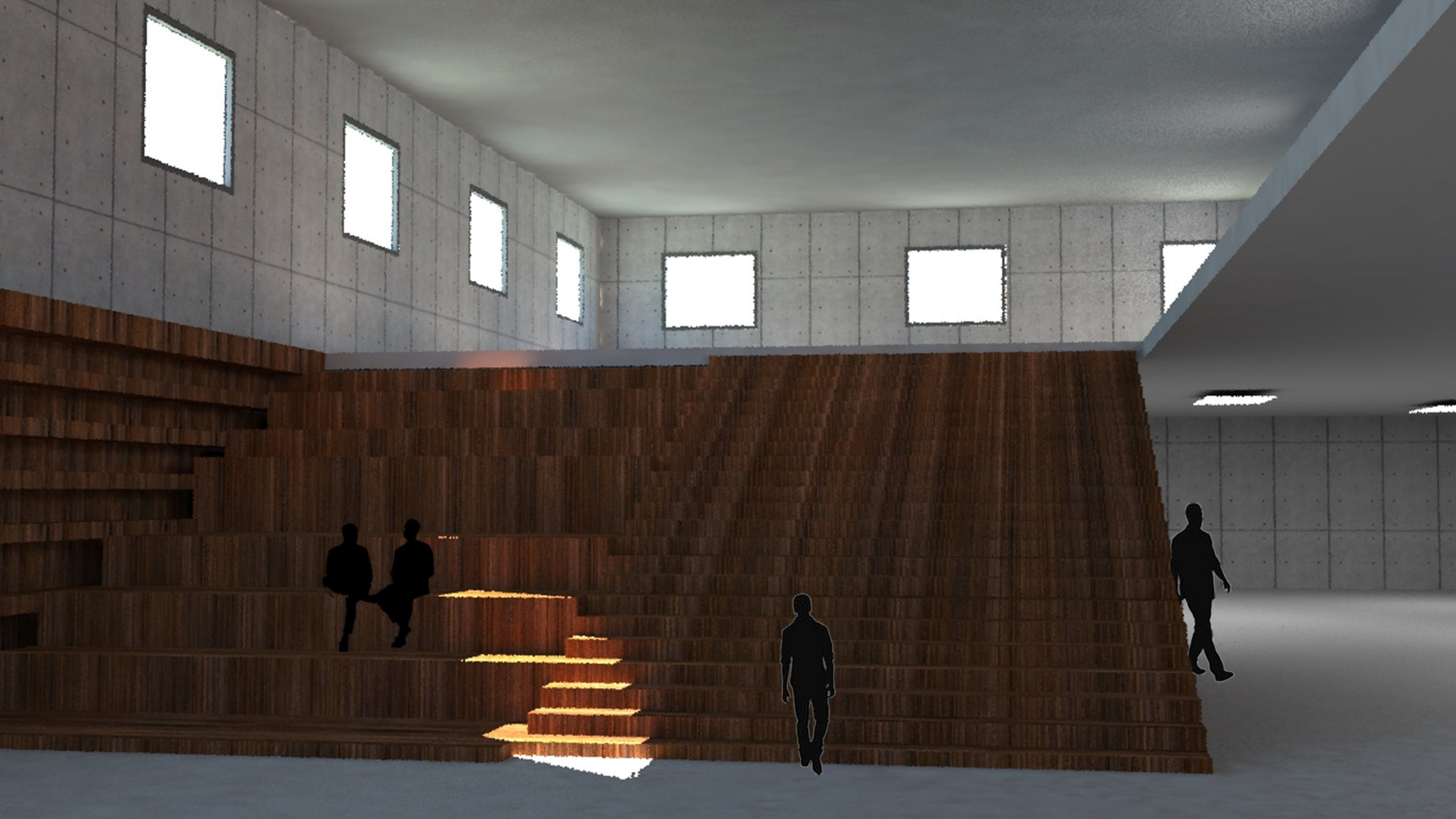


C-C KESİTİ Ö: 1/20

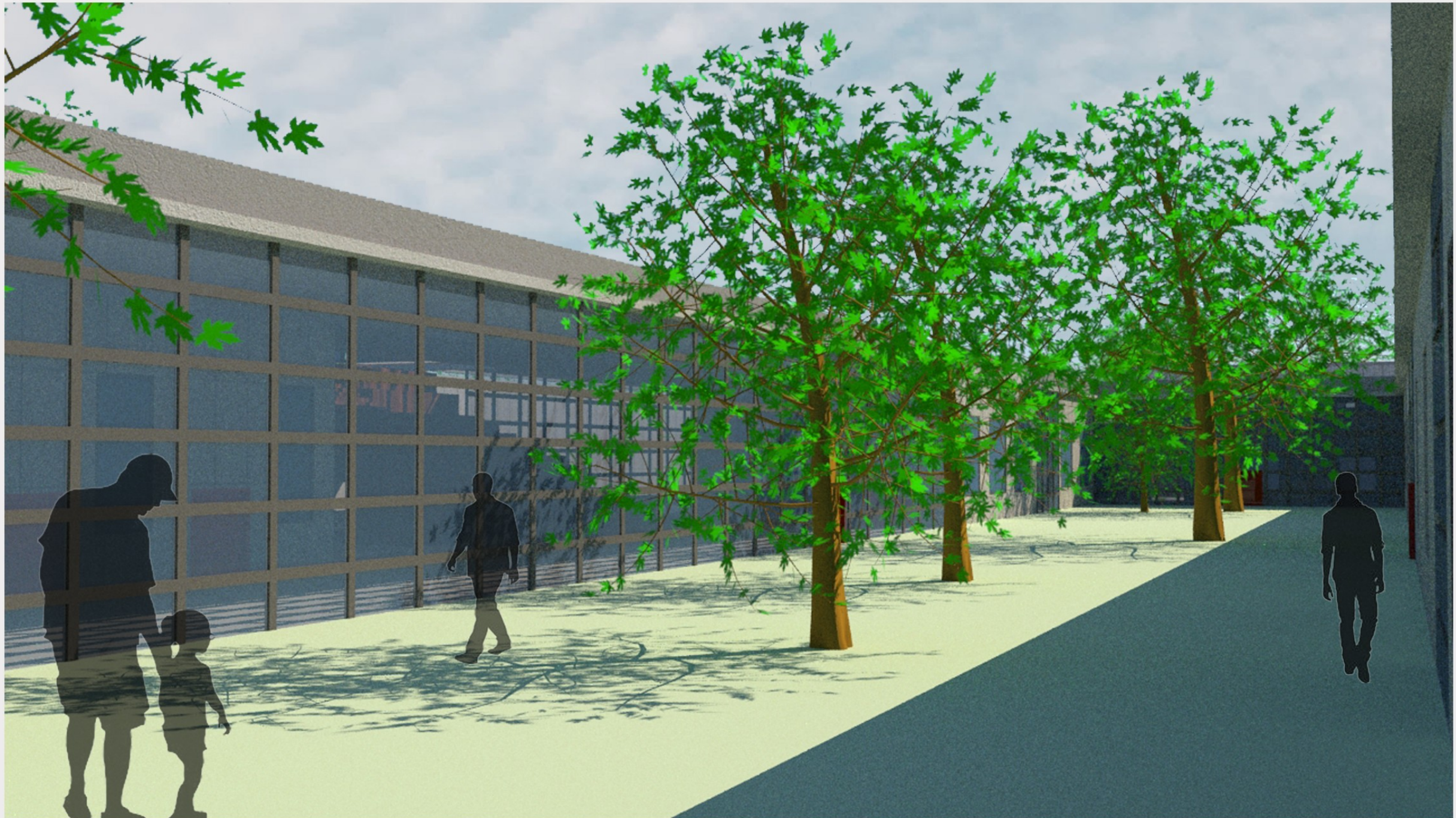




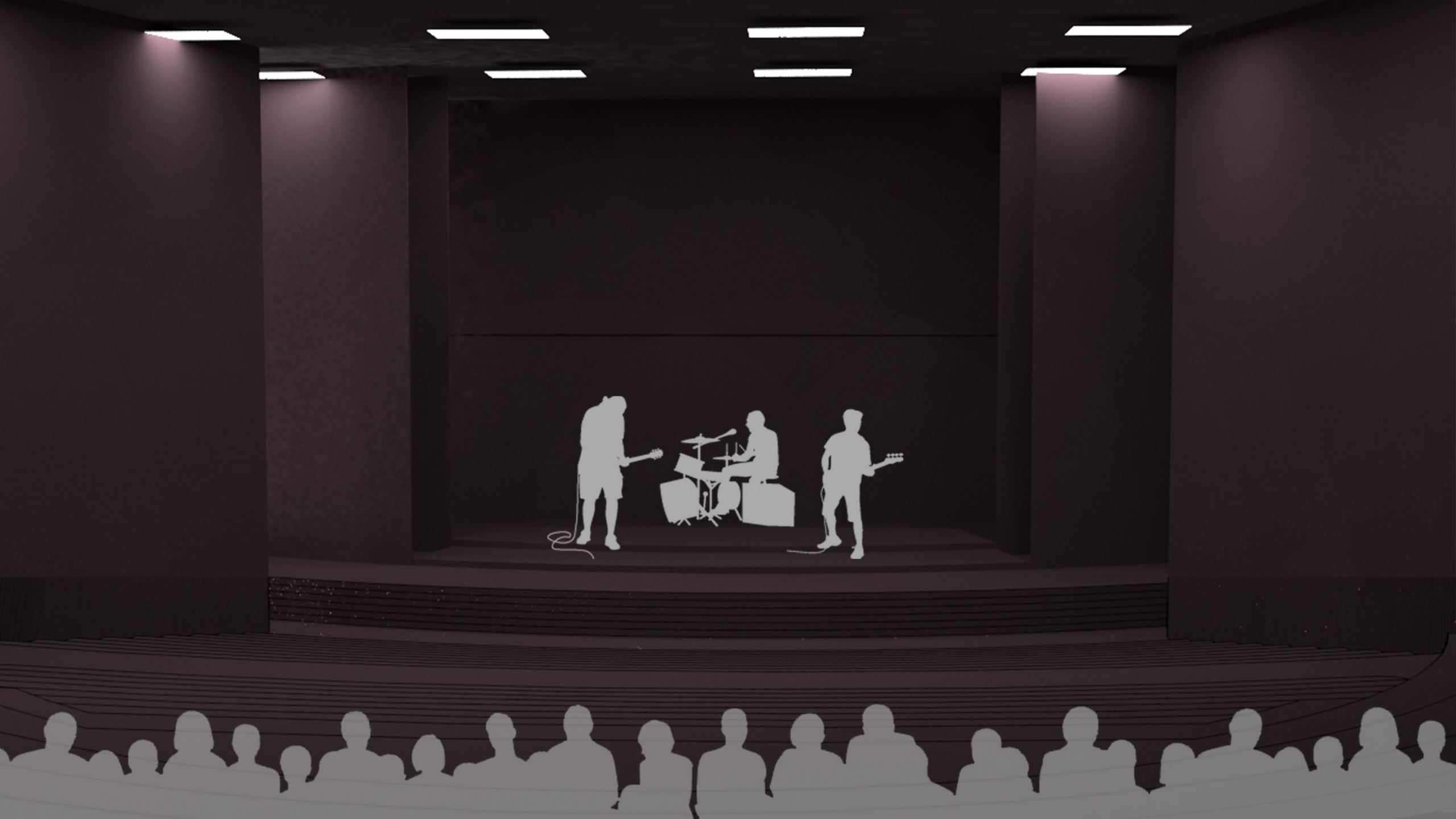




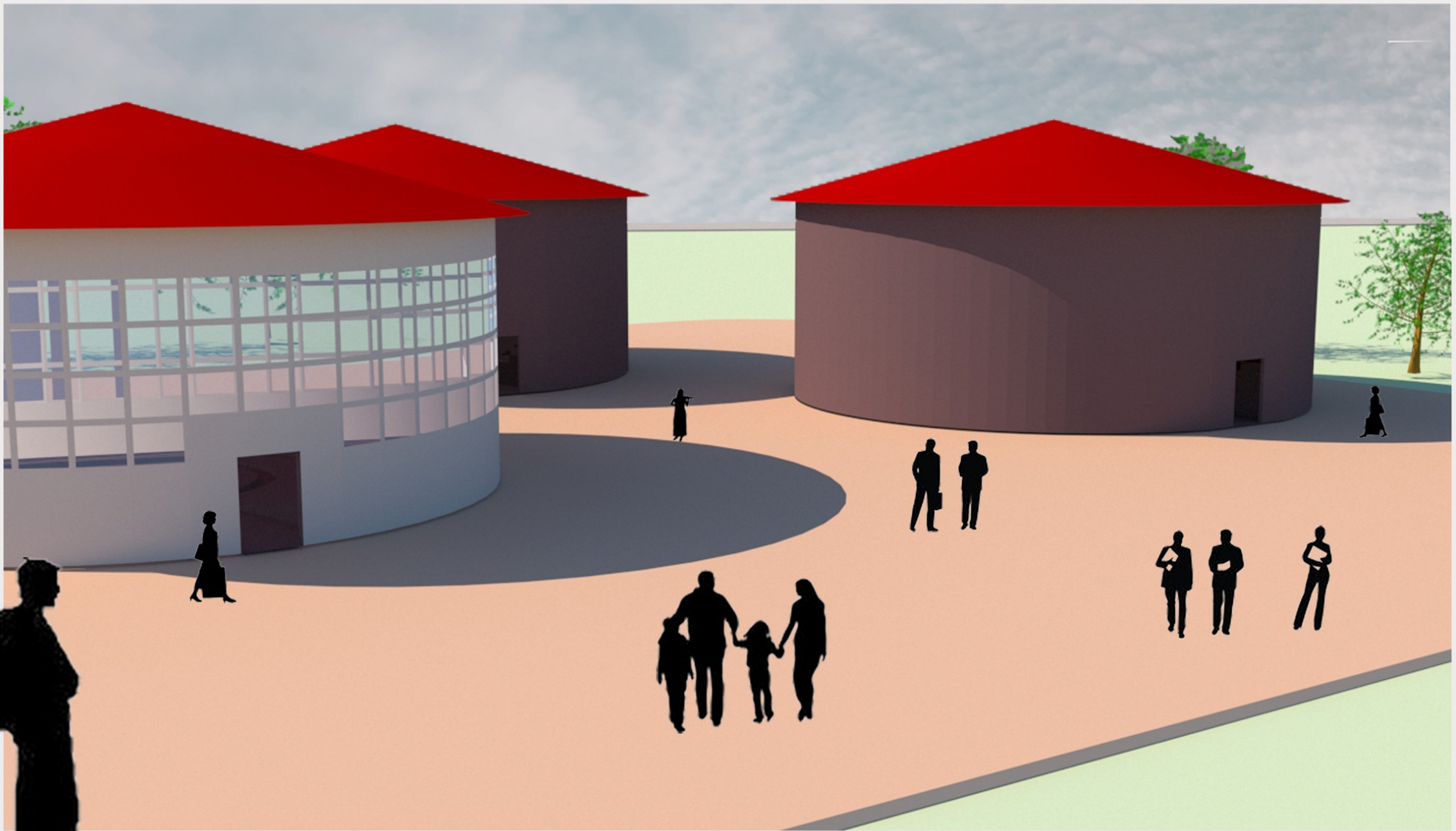


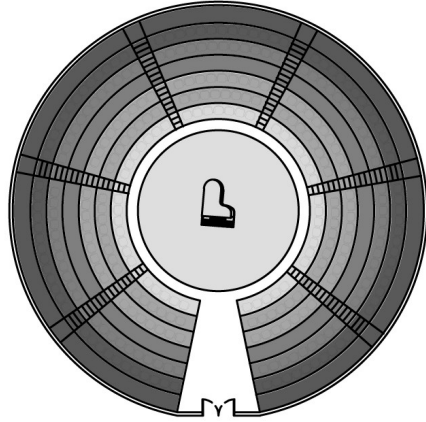
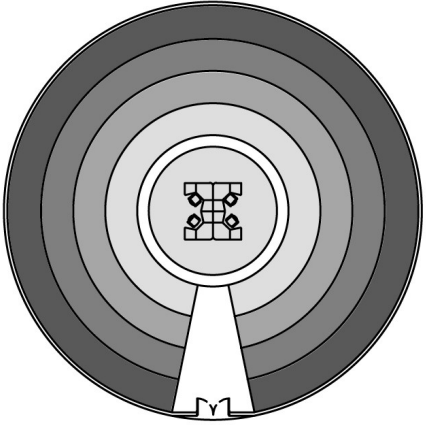
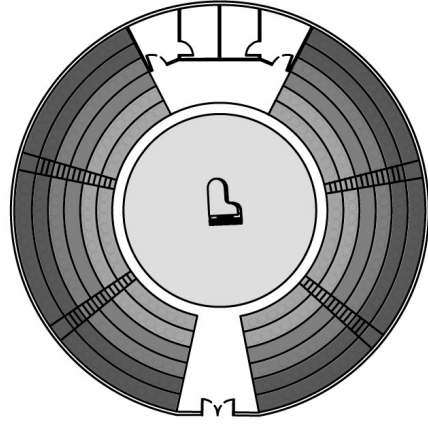












İki silo, konser alanları olarak yeniden ele alınmıştır. Amfi düzeninde tasarlanmış ve biri 300, diğeri 350 kişilik olup resitalere hizmet etmesi amaçlanmıştır.

Bir diğeri ise, radyo merkezi olarak tasarlanmıştır. Teknolojinin gelişirken ona ayak uydurabilmesiyle devamlılığın bir simgesi olmuştur.

